



英語研修／アメリカ

LSI ボストン校



ボストン

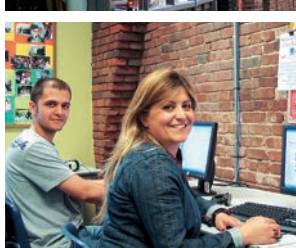
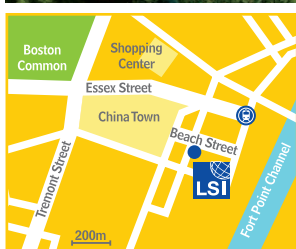
アメリカ建国の街ボストンはマサチューセッツ州の州都であり、大西洋へと続く海岸のチャールズ川とボストン湾沿いに景観よく位置しています。アメリカ建国の歴史を持つ地に近代的外観が溶け込み、正にアメリカの偉大な街の様相を呈しています。ハーバード大学を筆頭に、幾つかの有名大学があり、全米でも有数の学術都市として知られている一方、素晴らしい自然美を持つ街でもあります。ニューイングランド地方の紅葉は息をのむ程美しく、一見に価値します。

LSI ボストン校

学校はチャイナタウンと金融街の間の街中心にあります。伝統的な建築であるレンガの壁を使っており、温かい雰囲気の中、リラックスして学べます。ラウンジにはインターネットが利用出来るパソコンや、日刊紙が有ります。

課外活動：

博物館巡り、徒歩での歴史的スポット巡り、メジャーリーグ観戦、スノーボードや、週末のケープ・コッド、ニューヨーク、カナダのモントリオール等への旅行も行います。



開講コース (P6~7参照)

スタンダード20	●●●●●●
インテンシブ30	●●●●●●
プラスコース	●●●●●●
ビジネス英語レッスン (午後の選択レッスン) (P7参照)	●●●●●●

開講日：毎週月曜日 (初級～上級) (祝祭日の場合は火曜日) (毎月第一月曜日開始をお勧めいたします。)

入門者レベルの方は LSIサンディエゴ校または LSIニューヨーク校にお申込み下さい。

TOEFL iBT試験準備レッスン (P8参照)	●●●●●●
--------------------------	--------

● インテンシブ 30 の午後の選択レッスン
試験時期：P8参照

インターナショナル スクール イヤー (P10参照)	●●●●●●
----------------------------	--------

開講日：毎月第一月曜日 (祝祭日の場合は第一火曜日)

英語教授法を学ぶレッスン (P9参照)	●●●●●●
---------------------	--------

● 6名以上でお申込みのグループレッスン (受験は10名以上)
開講日：毎週月曜日 (祝祭日の場合は火曜日)

クラブ50プラス (P7参照)	●●●●●●
-----------------	--------

● 週3回の課外活動
開講日：1/3、2/6、3/5、4/2、5/7、6/4、9/4、10/1、11/5、12/3

LSI 大学進学サポートサービス (P12参照)	
--------------------------	--

ビジネスマンコース (P41~43参照)
個人レッスンコース
ミニグループコース

休校日	
-----	--

以下の日は授業がありません：
1/2、16、2/20、4/6、9、5/28、7/4、9/3、10/8、11/22、23
2012年12月22日～2013年1月1日は休校となります。

滞在費	US\$585
エグゼクティブ	US\$80
クリスマス期間追加料金	US\$50
ホームステイ夏季追加料金 (6/24～8/26)	US\$30

民間寮 1名分	US\$375
1週間	US\$585
2週間	US\$1020
3週間	US\$1320
4週間	US\$1500
5週間以上 (1週間料金)	US\$375

民間寮滞在の場合は、保証金として、US\$200が徴収されます。退寮時に部屋や鍵に損傷がなければ返金されます。

お申込み可能レベル

- 入門者レベル
- 初級者レベル
- 中級者レベル
- 中上級レベル
- 上級レベル

授業料 US\$

一般コース	1	2-3	4-11	12-15	16-19	20+
週毎の費用	週間	週間	週間	週間	週間	週間
スタンダード 20	375	330	300	280	270	260
インテンシブ 30	475	405	375	360	345	330
クラブ 50 プラス (2週間)	1170					

検定試験	4	8	12
対策レッスン	週間	週間	週間
TOEFL (午後の選択レッスン)	1500	3000	4320

特定目的のためのコース

英語教授法を学ぶレッスン (1週間毎)	
6名様以上のグループでお申込	405
個人お申込 (スタンダード 20+ 週 5個人レッスン)	755
個人お申込 (スタンダード 20+ 週 10個人レッスン)	1180

個人レッスンコース

プラスコース：週5回 10個人レッスン (1週間毎)	425/850
個人レッスン：1レッスン	85

ISY - インターナショナルスクール イヤー	24	30	36	48
週 20 レッスン	6000	7500	8640	11520
週 30 レッスン	7200	9000	10440	13920

ビジネスマンコース費用：P43参照

その他費用		ESL Townhouse 1名分 (1週間)
登録料	US\$150	食事なし 個室 US\$400
空港送迎費		2人部屋 US\$260
滞在費	US\$85	お申込み時にお申込み金として US\$200を申し受けます。キャンセルの際は、ご返金できません。また保証金として別途 US\$200も徴収されますが、こちらの保証金は退寮時に部屋や鍵に損傷がなければ返金されます。
ホームステイ 1名分 (1週間) 個室	US\$225	ボストン YMCA ホステル The Berkeley Residence (通年) 個室、2人部屋。料金はお問い合わせ下さい。
朝食付 朝夕食付	US\$285	
滞在費追加料金 (1週間)		ホテル料金 - お問い合わせ下さい。
エグゼクティブ	US\$80	
クリスマス期間追加料金	US\$50	
ホームステイ夏季追加料金 (6/24～8/26)	US\$30	

民間寮 1名分 通年、2～4人部屋、朝夕食付、バスルーム共用
1週間 US\$585
2週間 US\$1020
3週間 US\$1320
4週間 US\$1500
5週間以上 (1週間料金) US\$375
民間寮滞在の場合は、保証金として、US\$200が徴収されます。退寮時に部屋や鍵に損傷がなければ返金されます。

注：週30レッスン以上及び90日通年、2～4人部屋の場合、学生ビザの取得が必要です。スタンダード20コース研修でも、5週間以上研修の場合は学生ビザ取得をおすすめ致します。
注：学生ビザ必要コース申込と同時に、①パスポートコピー、②英文の銀行残高証明書、③ビザ申請時住所のローマ字表記、を添付して下さい。

