



英語研修／オーストラリア

LSI ブリスベン校



ブリスベン

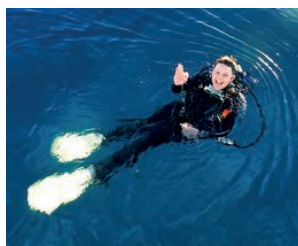
雄大な自然、素晴らしい料理、ゆったりと時間を過ごす生活、多様性に富む文化などのように、オーストラリアは世界中でも人を惹き付けてやまない魅力的な国の一つです。ブリスベン河畔にあるブリスベンは、年間を通して過ごしやすい気候に恵まれています。

LSI ブリスベン校

学校はリラックスした雰囲気を持ちながらも洗練された街、ブリスベンの中心にあります。交通の便が良く、近くにはショッピング、レストランが多くあります。学校内にはインターネットが利用出来るパソコンルーム、自習用の図書室などの設備があります。

課外活動：

クイーン・ストリート・モール、植物園、ブリスベン河をのぞむオープンカフェのあるリバーサイドセンターなど、学校近くにショッピングセンターや観光名所があります。ビーチや熱帯雨林へは一時間以内で行けます。オーストラリアの“陽光の州”と呼ばれるクイーンズランドの素晴らしい自然を楽しむ観光やスポーツ、旅行などを課外活動で行います。



“ This is my second time at LSI Brisbane. I came back because it is a very good school. Both the teachers and the support staff are wonderful people.”



Olga Lucia Moreno Ramos, Colombia



LSI ブリスベン校、CRICOS 登録番号: Language Studies International Australia Pty. Ltd. ABN: 46 050 877. CRICOS Provider Number: 01678A

お申込み可能レベル

- 入門者レベル
- 初級者レベル
- 中級者レベル
- 中上級者レベル
- 上級者レベル

開講コース (P6~7参照)

スタンダード20	1-12週開講可	●●●●●●●●●●●●●●●●
インテンシブ24*		●●●●●●●●●●●●●●●●
インテンシブ30*		●●●●●●●●●●●●●●●●
プラスコース		●●●●●●●●●●●●●●●●

ビジネス英語レッスン (午後の選択レッスン) (P7参照)
 開講日: 毎週月曜日 (初級~上級) (祝祭日の場合は火曜日)
 入門者レベルの方は毎月第一月曜日 (祝祭日の場合は火曜日) にお申し込み下さい。

ケンブリッジ英語検定試験準備コース*

(P8参照)
 ● First Certificate (FCE)
 ● Advanced (CAE)
 ● Business (BEC Vantage)
 開講日:
 CAE, BEC & FCE10 週間コース: 1/3
 FCE & CAE 12 週間コース: 3/19, 9/10
 BEC 11 週間コース: 3/19
 BEC 12 週間コース: 9/10
 試験時期: P8~9参照

IELTS 集中準備コース*

(P8参照)
 ● 週 24/30 レッスン
 ● 期間: 最長 12 週間まで

TOEFL iBT & TOEIC

試験準備レッスン (P8参照)
 ● インテンシブ 30 の午後の選択レッスン
 試験時期: P8~9参照

インターナショナル スクール イヤー*

(P10参照)
 開講日: 毎月月曜日 (祝祭日の場合は火曜日)

英語教授法を学ぶレッスン (P9参照)

● 8名以上でお申込みのグループレッスン (受験は10名以上)
 開講日: お問合わせください。

クラブ50プラス (P7参照)

● 週 3 回の課外活動
 開講日: お問合わせください。

実務経験コース (P15参照)

LSI 大学進学サポートサービス (P12参照)

ビジネスマンコース (P41~43参照)

個人レッスンコース

休校日

以下の日は授業がありません:
 1/2, 2/6, 4/6, 9, 25, 5/7, 6/11, 8/15
 2012年12月22日~2013年1月1日は休校となります。

*学生ビザ取得希望者はこれらのコースをお申し込み下さい。

授業料 AUS

一般コース	1	2-3	4-11	12-15	16-19	20+
週別の費用	週間	週間	週間	週間	週間	週間
スタンダード 20	265	265	260	250		
インテンシブ 24	315	315	310	300	290	280
インテンシブ 30	370	370	365	360	345	330
プラスコース						
ビジネス英語レッスン (午後の選択レッスン) (P7参照)						
クラブ 50 プラス (2 週間)						1315

検定試験

対策レッスン	4	8	9	10	12
週間	週間	週間	週間	週間	週間
TOEFL/TOEIC/IELTS (午後の選択レッスン) (24)	1240	2480			3600
(午後の選択レッスン) (30)	1460	2920			4320
ケンブリッジ英語検定試験準備 (24)			3100	3410	3600
ケンブリッジ英語検定試験準備 (30)			3650	4015	4320

特定目的のためのコース

英語教授法を学ぶレッスン (1 週間毎)	8 名様以上のグループでお申込	370
個人お申込 (スタンダード 20+ 週 5 個人レッスン)		715
個人お申込 (スタンダード 20+ 週 10 個人レッスン)		1165

個人レッスンコース

プラスコース: 週 5 週 10 個人レッスン (1 週間毎)	450/900
個人レッスン: 1 レッスン	90

ISY -

インターナショナル スクール イヤー	24	30	36
週 24 レッスン	週間	週間	週間
週 24 レッスン	6120	7650	8820
週 30 レッスン	7200	9000	10620

ビジネスマンコース費用: P43 参照

検定試験料	潜在費
FCE AU\$395	宿泊手配料 AU\$235
CAE AU\$400	
BEC Vantage AU\$405	ホームステイ 1 名分 (1 週間) 個室

朝食付 AU\$170
夕食付 AU\$220
延泊代
朝食付 AU\$30
夕食付 AU\$35

教材費	滞在費追加料金 (1 週間)
ケンブリッジ検定試験準備受講者 AU\$180	18 才未満, 3 食付き (必須)
その他コース受講者 (1 週間) AU\$80	
エグゼクティブ AU\$30	

海外留学生保険 (1ヶ月) AU\$36 (学生ビザ期間の加入が必要)

学生寮 1 名分 (1 週間) (18 才以上) AU\$275 ~ 700
 **食事条件については、お問い合わせ下さい。
 ホテル料金 - お問い合わせ下さい。
 注: 3ヶ月以上の滞在には、ビザが必要です。