
イギリス

カナダ

ニュージーランド

フランス

アメリカ

オーストラリア

スイス



LSI - Opening up the world

イギリス

LSIロンドン・セントラル校
19-21 Ridgmount Street
London WC1E 7AH
Tel. +44 (0)207 467 6500
Email: lon@LSI.edu

LSIロンドン・ハムステッド校
13 Lyndhurst Terrace
London NW3 5QA
Tel. +44 (0)207 794 8111
E-mail: ham@LSI.edu

**LSIブライトン校 -
ポートランドキャンパス**
55-61 Portland Rd
Brighton BN3 5DQ
Tel. +44 (0)1273 722 060
E-mail: bri@LSI.edu

**LSIブライトン校 -
ベントナーキャンパス**
13 Ventnor Villas
Brighton BN3 3DD
Tel. +44 (0)1273 722 060
E-mail: bri@LSI.edu

LSIケンブリッジ校
41 Tenison Road
Cambridge CB1 2DG
Tel. +44 (0)1223 361 783
E-mail: cam@LSI.edu

LSIロンドン・イーリング校
Ealing Green College,
The Green,
London W5 5EW
E-mail: ealing@lsi.edu

アメリカ

LSIバークレー校
2015 Center Street
Berkeley CA 94704
Tel. +1 510 841 4695
E-mail: ber@LSI.edu

LSIサンディエゴ校
1706 5th Avenue
San Diego CA 92101
Tel. +1 619 234 2881
E-mail: san@LSI.edu

LSIボストン校
105 Beach Street
Boston MA 02111
Tel. +1 617 542 3600
E-mail: bos@LSI.edu

LSIニューヨーク校
40 Rector Street,
10th Floor,
Suite 1000
New York NY 10006
Tel. +1 212 965 9940
E-mail: nyc@LSI.edu

カナダ

LSIバンクーバー校
2nd Floor
806 Homer Street
Vancouver B.C.V6B 2W5
Tel. +1 604 683 7654
Fax. +1 604 683 7554
E-mail: van@LSI.edu

LSIトロント校
Suite 210,
1055 Yonge Street
Toronto ON M4W 2L2
Tel. +1 416 928 6888
Fax. +1 416 928 3388
E-mail: tor@LSI.edu

ニュージーランド

LSIオークランド校
Level 1,
10-12 Scotia Place
Auckland 1010
Tel. +64 (0)9 303 3097
Fax. +64 (0)9 303 3497
E-mail: auc@LSI.edu

オーストラリア

LSIブリスベン校
Level 2
93 Edward Street
Brisbane QLD 4001
Tel. +61 (0)7 3221 6977
Fax. +61 (0)7 3221 6861
E-mail: bne@LSI.edu

フランス

LSIパリ校
23 Rue du Renard
75004 Paris
Tel. +33 (0)1 4260 5370
E-mail: par@LSI.edu

スイス

LSIチューリッヒ校
Kreuzstrasse 36
8008 Zurich
Tel. +41 (0)44 251 5889
Fax. +41 (0)44 251 5805
E-mail: zur@LSI.edu

ベルギー

**Language Studies
International**
Boulevard Clovis 83/ 83
Clovislaan
1000 Bruxelles/1000
Brussel
Tel. +32 (0)2 217 2373
E-mail: info@lsi-be.net



lsi.eduでLSI校の詳細とバーチャルツアーをご覧ください

すべての情報は印刷の時点の情報です。
コースの最新情報はwww.lsi.eduをご覧ください

LSI語学学習の流れ

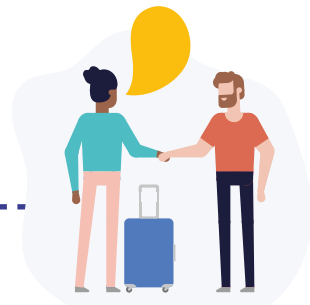
「LSIハムステッド校は楽しく英語を勉強するための素晴らしい場所でした。私にとってこれまでで最も素晴らしい経験の1つでした。」

ハンガリーからの学生の声、GABRIELLA ILLÉS, TV PRODUCER



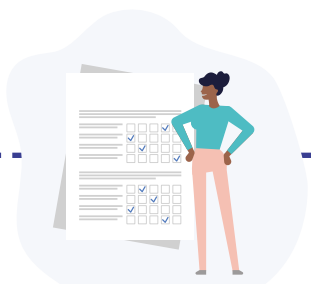
コースは自宅で始めることができます

E-LSIでは、お申込み後すぐに教材にアクセスしてアカデミックコースを始めることができます。



到着したら皆様を温かくお迎えします

到着したら、まずはLSIのホストファミリーまたはLSIレジデンスが温かく歓迎。快適な環境で一息つきましょ。



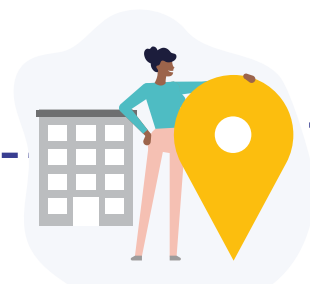
定期的な進捗の評価

定期的なテストとカスタマイズされた学習プランにより、あなたの進捗状況を継続的にモニタリングします。E-LSIでテストの結果やチュートリアルレポートにアクセスできます。

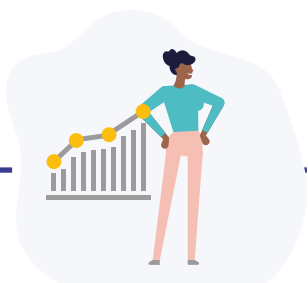


学校の初日

フレンドリーなスタッフがコースについて丁寧に説明します。一人ひとりに適したクラスを決定するために、綿密なレベルチェックテストを受けていただきます。その後は、文化・ソーシャルプログラムについてご説明し、クラスメートや学校スタッフにご紹介します。



学校でのオリエンテーション



進捗を明確に把握

入学テスト、修了テスト、教師による定期的な評価により、プログラムでの進捗を確認できます。



卒業式

LSIの卒業式では卒業証明書を受け取り、クラスメートとお祝いします。

*一部のLSI校ではご利用いただけない場合があります。お申し込みの際にお問い合わせ下さい

ロンドン・セントラル校 (イギリス£)

www.lsi.edu/london

一般英語/アカデミック英語/英語+特定目的のためのコース

(週毎の費用)	アカデミックタームアブロード	アカデミックイヤーアブロード			
週数	1-3	4-11	12-15	16-23	24+
アフタヌーン 10 ^A	145	140			
ジェネラル 20	275	265	255	235	215
インテンシブ 24	320	305	290	270	245
インテンシブ 30	365	335	315	295	260
パスウェイ			315	295	260
アカデミック英語		335	315	295	260
ビジネス英語レッスン*	365	335	315	295	
TOEFL 30/TOEIC 30/IELTS 30*	365	335	315	295	
コース料金 (週数)	2	4	10	11	12
ケンブリッジ英語検定試験準備 (20)		1060	2650	2915	3060
ケンブリッジ英語検定試験準備 (30)		1340	3350	3685	3780
イブニングコース					
流暢になるためのビジネス英語レッスン115		205	485		
試験対策英語レッスン		115	205	485	
プラスコース 週5/週10個人レッスン (1週間毎)				290/580	
個人レッスン					58
医療英語24/30レッスン: (1~8週間)				320/365	
法律英語24/30レッスン: (1~8週間)				320/365	

^A Short Term Study Visaの方は受講できません。

* ビジネス英語とTOEFL/TOEIC/IELTS試験対策レッスンはインテンシブ24でも選択いただけます。

Premium Courses

個人レッスン	5	10	20	30	40	50
週あたりのレッスン数:						
(コース費用)	290	580	1160	1740	2320	2900
ミニグループ (ビジネス/一般英語/試験対策)						
週あたりのレッスン数:			20	30	40	
週数		1週間	645	895	1125	
		2週間	625	865	1105	
		3週間	605	840	1080	
		4週間~	585	820	1060	
9日間集中コース レッスン数:				82	92	
(コース費用)				4756	5336	

Experiences

(週毎の費用)	
クラブ 40 プラス	475

追加料金

検定試験料	
B2 First / C1 Advanced / C2 Proficiency	165
IELTS	学校へお問い合わせください。
その他費用	
登録料	80
インターンシップ手数料-オンラインインターンシップ:無給	750/900
クーリエサービス	75
空港出迎費:	片道/往復
ヒースロー空港/ロンドン・シティ空港	95/170
ガトウィック空港/スタンステッド空港/ルートン空港	115/200

ロンドン・イーリング校 (イギリス£)

www.lsi.edu/yl-ealing

Junior Courses

登録料	80
12歳から17歳 向けのプログラム	(週毎の費用)
授業のみ	290
授業、ランチ、アクティビティ	490
プログラム+3食付きツインルームホームステイ (12歳から17歳)	(週毎の費用)
夏期プログラム	735
空港出迎費 (必須)	
ヒースロー空港/ロンドン・シティ空港 (片道/往復)	95/170
ガトウィック空港/スタンステッド空港/ルートン空港 (片道/往復)	115/200
チェックインサービス ¹	35

コース費用に交通費は含まれません。

¹ 16歳未満で同行者がいない場合は空港出迎え必須。16~17歳はオプションで申し込み可能です。

滞在費

ホームステイ (1~11週間) # 週毎 1名分	朝食付き	朝夕付き
ツイン*	130	170
個室	155	205
追加料金		
ゾーン2/ゾーン3		50/30
エグゼクティブ、個室		75
クリスマス		45
夏期 (6月20日 - 8月29日)		30
食事制限リクエスト 朝食付き/朝夕付き		15/30

ホームステイ到着日と退室日: 土曜日~土曜日または日曜日~日曜日
長期者向け割引: 12週間以上ホームステイ滞在は一週間に付き個室は£20割引、ツインルームは£10割引 (事前のお申込み・お支払いが必要です)。

レジデンス

AXO Camden - ゾーン2 / 週	
スタジオ個室	355~
Collective Old Oak - ゾーン2 (セルフケータリング) / 週	
シングルルーム	315
AXO Islington - ゾーン1/2 (セルフケータリング) / 週	
スタジオ個室	305
Chapter Portobello - ゾーン2 (セルフケータリング) / 週	
スタジオ個室	350
スタジオツイン*	390

* 2人部屋は2人一緒にお申込みの場合のみお申込可。

その他の宿泊施設はこちらをご覧ください。 www.lsi.edu/accommodation

コース追加情報

1クラス最大人数: 15名
1レッスン50分 (Premium Coursesは45分)

General Courses、ビジネス英語

初級~上級レベルの開講日: 毎週月曜日

入門レベルの開講日: 毎月第一月曜日

アカデミック英語/IELTS、TOEFL iBT、TOEIC試験対策

開講日: 毎週月曜日。推奨開講日は、1月、4月、9月の第一月曜日

パスウェイ/アカデミックタームアブロード (ATA)/アカデミックイヤーアブロード (AYA)

開講日: 毎週月曜日。推奨開講日は、1月、4月、9月の第一月曜日

ケンブリッジ英語検定試験対策コース

開講日: B2 First & C1 Advance 4 週間: 7月5日, 8月2日

B2 First 11 週間: 1月4日

C1 Advance 10 週間: 1月4日

B2 First & C1 Advance 12 週間: 3月22日, 9月13日

C2 Proficiency 12 週間: 9月13日

試験日: B2 First: 3月20日, 6月12日, 7月30日, 8月26日, 12月4日

C1 Advanced: 3月12日, 6月12日, 7月31日, 8月27日, 12月2日

C2 Proficiency: 12月5日

メディカル英語、法律英語

8週間コース。開講日: 7月5日, 9月6日

Premium Courses

個人レッスン、ミニグループ開講日: 毎週月曜日。ミニグループ試験対策開講日は、事前に学校にご確認下さい。

9日間集中コース開講日: 毎週土曜日。

イブニングコース: 流暢になるためのビジネス英語レッスン、試験対策英語レッスン

開始日(10週間ブロック制): 3月1日, 5月10日, 7月19日, 9月27日

上記のコースは地元住民のみに限られます。

クラブ 40 プラス

開講日: 毎週月曜日

休校日

以下の日は授業はありません: 4月2日, 5日, 5月3日, 31日, 8月30日, 12月24日 2021 から 2022年1月3日。

開講日

7/5~7/26までの毎週月曜日 (コース終了日: 7/30) グループのみ

追加コース情報

スタンダードスケジュール: 日曜日到着~土曜日出発

16歳未満のご参加者は最長4週間 (27泊) までお申込み可能

グループでのジュニアコース

特に明記されていない場合は、すべてのジュニアコースは個人とグループのどちらでもお申込可能です。また、姉妹校ロンドン・セントラル校では、年間を通じて、様々な年代の方のグループでのお申込みも承っております。各学校に、グループの最少受け入れ人数をご確認ください。10~15名グループにつきグループリーダー1名が無料で同行します (出迎、滞在費、アクティビティを含む)。

ロンドン・ハムステッド校 (イギリス)

www.lsi.edu/hampstead

一般英語/アカデミック英語/英語+特定目的のためのコース

(週毎の費用)	アカデミックタームアブロード	アカデミックイヤーアブロード			
週数	1-3	4-11	12-15	16-23	24+
アフタヌーン 10 ^A	145	140			
ジェネラル 20	275	265	255	235	215
インテンシブ 24	320	305	290	270	245
インテンシブ 30	365	335	315	295	260
バスウェイ			315	295	260
アカデミック英語		335	315	295	260
ビジネス英語レッスン*	365	335	315	295	
TOEFL 30/TOEIC 30/IELTS 30*	365	335	315	295	
プラスコース 週5/週10個人レッスン (1週間毎)					290/580
個人レッスン					58
英語教授法を学ぶレッスン: グループレッスン (週毎の費用)					365
英語教授法を学ぶレッスン: 個人申込 (ジェネラル 20+ 週 5 個人レッスン) (週毎の費用)					565
英語教授法を学ぶレッスン: 個人申込 (ジェネラル 20+ 週 10 個人レッスン) (週毎の費用)					860

^A Short Term Study Visaの方は受講できません。

* ビジネス英語とTOEFL/TOEIC/IELTS試験対策レッスンはインテンシブ24でも選択いただけます。

Premium Courses

個人レッスン	5	10	20	30	40	50
週あたりのレッスン数:						
(コース費用)	290	580	1160	1740	2320	2900
9日間集中コース レッスン数:					82	92
(コース費用)					4756	5336

Experiences

(週毎の費用)	
クラブ 40 プラス	475

追加料金

その他費用

登録料	80
IELTS	学校へお問い合わせください。
クーリエサービス	75
空港出迎費:	片道/往復
ヒースロー空港/ロンドン・シティ空港	95/170
ガトウィック空港/スタンステッド空港/ルートン空港	115/200

滞在費

ホームステイ (1~11週間) # 週毎 1名分	朝食付き	朝夕食付き
ツイン*	130	170
個室	155	205
追加料金		
ゾーン2/ゾーン3		50/30
エグゼクティブ、個室		75
クリスマス		45
夏期 (6月20日 - 8月29日)		30
食事制限リクエスト 朝食付き/朝夕食付き		15/30

コース追加情報

1クラス最大人数: 15名
1レッスン50分 (Premium Coursesは45分)

General Courses、ビジネス英語

初級~上級レベルの開講日: 毎週月曜日
開講日: 入門レベル - ロンドン・セントラル校のみ

アカデミック英語/IELTS、TOEFL iBT、TOEIC試験対策

開講日: 毎週月曜日。推奨開講日は、1月、4月、9月の第一月曜日

バスウェイ/アカデミックタームアブロード (ATA)/アカデミックイヤーアブロード (AYA)

開講日: 毎週月曜日。推奨開講日は、1月、4月、9月の第一月曜日

英語教授法を学ぶレッスン

開講日: お問い合わせください。

Premium Courses

個人レッスン開講日: 毎週月曜日

9日間集中コース開講日: 毎週土曜日

クラブ 40 プラス

開講日: 毎週月曜日

休校日

以下の日は授業はありません: 1月1日, 4月2日, 5日, 5月3日, 31日, 8月30日, 12月24日
2021 から 2022年1月3日。

www.lsi.edu/yl-hampstead

Junior Courses

登録料	80
6歳から11歳、12歳から17歳向けのプログラム ¹	(週毎の費用)
授業のみ	290
授業、ランチ、アクティビティ (12歳から17歳)	490
プログラム+3食付きツインルームホームステイ (12歳から17歳のみ) (週毎の費用)	
冬期プログラム	710
夏期プログラム	735
空港出迎費 (必須)	
ヒースロー空港/ロンドン・シティ空港 (片道/往復)	95/170
ガトウィック空港/スタンステッド空港/ルートン空港 (片道/往復)	115/200
チェックインサービス ²	35

コース費用に交通費は含まれません。

¹ 6歳から11歳の参加者には、必ず保護者の方の同行が必要です。6歳から11歳は授業のみ参加可能です。参加可能です。

² 16歳未満で同行者がいない場合は空港出迎え必須。16~17歳はオプションで申し込み可能です。

開講日

2021冬期: 1/4~2/8までの毎週月曜日(コース終了日: 2/12)

2021夏期: 7/5~8/9までの毎週月曜日 (コース終了日: 8/13)

2022冬期: 1/3~2/7までの毎週月曜日(コース終了日: 2/11)

コース追加情報

スタンダードスケジュール: 日曜日到着~土曜日出発

16歳未満のご参加者は最長4週間 (27泊) までお申込み可能

グループでのジュニアコース

特に明記されていない場合は、すべてのジュニアコースは個人とグループのどちらでもお申込み可能です。また、年間を通じて、様々な年代の方のグループでのお申込みも承っております。各学校に、グループの最少受け入れ人数をご確認ください。10~15名グループにつきグループリーダー1名が無料で同行します (出迎、滞在費、アクティビティを含む)。

ブライトン校 (イギリス)

www.lsi.edu/brighton

一般英語/アカデミック英語/英語+特定目的のためのコース

(週毎の費用)	アカデミックタームアブロード	アカデミックイヤーアブロード			
週数	1-3	4-11	12-15	16-23	24+
アフタヌーン 10 ^A	145	140			
ジェネラル 20	275	265	255	235	215
インテンシブ 24	320	305	290	270	245
インテンシブ 30	365	335	315	295	260
バスウェイ			315	295	260
アカデミック英語		335	315	295	260
ビジネス英語レッスン*	365	335	315	295	
TOEFL/TOEIC/IELTS	365	335	315	295	
コース料金 (週数)	4	10	11	12	
ケンブリッジ 20		1060	2650	2915	3060
ケンブリッジ 30		1340	3350	3685	3780
プラスコース 週5/週10個人レッスン (1週間毎)					290/580
個人レッスン					58

^A Short Term Study Visaの方は受講できません。

* ビジネス英語とTOEFL/TOEIC/IELTS試験対策レッスンはインテンシブ24でも選択いただけます。

Premium Courses

個人レッスン						
週あたりのレッスン数:	5	10	20	30	40	50
(コース費用)	290	580	1160	1740	2320	2900
9日間集中コース レッスン数:				82	92	
(コース費用)				4756	5336	

Experiences

(週毎の費用)	
クラブ 40 プラス	475

追加料金

検定試験料

B2 First / C1 Advanced	165
IELTS	学校へお問い合わせください。

その他費用

登録料	80
インターンシップ手数料-オンラインインターンシップ:無給	750/900
クーリエサービス	75
空港出迎費:	片道/往復
ヒースロー空港	150/255
ガトウィック空港	80/135
スタンステッド空港/ルートン空港	175/320

滞在費

すべての料金は週毎 1名分

ホームステイ (1~11週間) #	朝食付き	朝夕食付き
ツイン*	120	160
個室	140	180
追加料金		
エグゼクティブ、個室		55
クリスマス		45
夏期 (6月20日 - 8月29日)		30
食事制限リクエスト 朝食付き/朝夕食付き		15/30

ホームステイ到着日と退室日: 土曜日~土曜日または日曜日~日曜日
長期者向け割引: 12週間以上ホームステイ滞在は一週間に付き個室は£20割引、ツインルームは£10割引 (事前のお申込み・お支払いが必要です)。

レジデンス

Portland 55 - 敷地内学生寮 (セルフケータリング、週毎 1名分)

個室、バスルーム付き	240
ツインルーム*、エンスイートバスルーム付き	205
追加料金	
夏期 (6月20日 - 8月29日)	30
参加条件: 18歳	

Mountford Student House (セルフケータリング、週毎 1名分)

個室 (バス、トイレ共用)	215
ツインルーム* (バス、トイレ共用)	205
追加料金	
夏期追加料金 (7月~8月)	15

* 2人部屋は2人一緒にお申込みの場合のみお申込可。

その他の宿泊施設はこちらをご覧ください。 www.lsi.edu/accommodation

コース追加情報

1クラス最大人数: 15名
1レッスン50分 (Premium Coursesは45分)

General Courses、ビジネス英語

初級~上級レベルの開講日: 毎週月曜日
開講日: 入門レベル - ロンドン・セントラル校のみ

アカデミック英語/IELTS、TOEFL iBT、TOEIC 試験対策

開講日: 毎週月曜日。推奨開講日は、1月、4月、9月の第一月曜日

バスウェイ/アカデミックタームアブロード (ATA)/アカデミックイヤーアブロード (AYA)

開講日: 毎週月曜日。推奨開講日は、1月、4月、9月の第一月曜日

ケンブリッジ英語検定試験対策コース

開講日: B2 First 4週間: 6/15 C1 Advanced 4週間: 6/22、7/27
B2 First & C1 Advanced 11週間: 1/6 B2 First 12週間: 3/23、9/7
C1 Advanced 12週間: 3/23、9/14

試験日: B2 First: 3/21、6/13、7/11、11/28
C1 Advanced: 3/20、6/13、7/18、8/22、12/3

Premium Courses

個人レッスン開講日: 毎週月曜日
9日間集中コース開講日: 毎週土曜日

クラブ 40 プラス

開講日: 毎週月曜日

休校日

以下の日は授業はありません: 1/1、4/10、4/13、5/8、5/25、8/31、2020年12月25日~2021年1月3日。

www.lsi.edu/yl-brighton

Junior Courses

登録料	80
6歳から11歳、12歳から17歳向けのプログラム ¹	(週毎の費用)
授業のみ	270
授業、ランチ、アクティビティ (12歳から17歳)	475 ²
プログラム+3食付きツインルームホームステイ (12歳から17歳)	(週毎の費用)
冬期プログラム	670 ²
夏期プログラム	700 ²
空港出迎費 (必須)	
ヒースロー空港 (片道/往復)	150/255
ガトウィック空港 (片道/往復)	80/135
スタンステッド空港 (片道/往復)	175/320
ルートン空港 (片道/往復)	175/320
チェックインサービス ³	35
保険、週毎	要問合せ

¹ 6歳~11歳の方は、夏期授業のみ参加可能。6歳から11歳は授業のみ参加可能です。

² 交通費含む。

³ 16歳未満で同行者がいない場合は空港出迎え必須。16~17歳はオプションで申し込み可能です。

開講日

2021冬期: 1/4~2/8までの毎週月曜日 (コース終了日: 2/12) グループレッスンのみ
2021年夏期: 7/5~8/9までの毎週月曜日 (コース終了日: 8/13)
2022冬期: 1/3~2/7までの毎週月曜日 (コース終了日: 2/11) グループレッスンのみ

追加コース情報

スタンダードスケジュール: 日曜日到着~土曜日出発

16歳未満のご参加者は最長4週間 (27泊) までお申込み可能

グループでのジュニアコース

特に明記されていない場合は、すべてのジュニアコースは個人とグループのどちらでもお申込可能です。また、年間を通じて、様々な年代の方のグループでのお申込みも承っております。各学校に、グループの最少受け入れ人数をご確認ください。10~15名グループにつきグループリーダー1名が無料で同行します (出迎、滞在費、アクティビティを含む)。

ケンブリッジ校 (イギリスE)

www.lsi.edu/cambridge

一般英語/アカデミック英語/英語+特定目的のためのコース

(週毎の費用)	アカデミックタームアブロード	アカデミックイヤーアブロード			
週数	1-3	4-11	12-15	16-23	24+
アフタヌーン 10 ^A	145	140			
ジェネラル 20	275	265	255	235	215
インテンシブ 24	320	305	290	270	245
インテンシブ 30	365	335	315	295	260
バスウェイ			315	295	260
アカデミック英語		335	315	295	260
ビジネス英語レッスン	365	335	315	295	
TOEFL/TOEIC/IELTS	365	335	315	295	
コース料金 (週数)	4	10	11	12	
ケンブリッジ 20		1060	2650	2915	3060
ケンブリッジ 30		1340	3350	3685	3780
プラスコース 週5/週10個人レッスン (1週間毎)				290/580	
個人レッスン					58
メディカル英語: (8週間)					2650
法律英語: (8週間)					2650
英語教授法を学ぶレッスン: グループレッスン (週毎の費用)					365
英語教授法を学ぶレッスン: 個人申込 (ジェネラル 20+ 週5個人レッスン) (週毎の費用)					565
英語教授法を学ぶレッスン: 個人申込 (ジェネラル 20+ 週10個人レッスン) (週毎の費用)					860

^A Short Term Study Visaの方は受講できません。

Premium Courses

個人レッスン					
週あたりのレッスン数:	5	10	20	30	40
(コース費用)	290	580	1160	1740	2320
ミニグループ (ビジネス/一般英語/試験対策)					
週あたりのレッスン数:			20	30	40
(週毎の費用)			1週間	645	895
			2週間	625	865
			3週間	605	840
			4週間~	585	820
9日間集中コース レッスン数:				82	92
(コース費用)				4756	5336

Experiences

クラブ 40 プラス	475
------------	-----

追加料金

検定試験料	
B2 First / C1 Advanced	165
IELTS	学校へお問い合わせください。
その他費用	
登録料	80
インターンシップ手数料-オンラインインターンシップ:無給	750/900
クーリエサービス	75

Junior Courses

登録料	80
9歳から12歳、13歳から17歳向けのプログラム ¹	(週毎の費用)
授業のみ	290
授業、ランチ、アクティビティ	540 ²
プログラム+3食付きツインルームホームステイ (12歳から17歳):	(週毎の費用)
冬期プログラム	685 ³
夏期プログラム	740 ²
プログラム+3食付きAbbey Collegeの学生寮 (9歳から17歳):	(週毎の費用)
個室 (夏期)	940 ²
空港出迎費 (必須)	
ヒースロー空港 (片道/往復)	160/260
ガトウィック空港 (片道/往復)	185/320
スタンステッド空港 (片道/往復)	100/140
ルートン空港 (片道/往復)	110/180
チェックインサービス ³	35

空港出迎費:	片道/往復
ヒースロー空港	160/260
ガトウィック空港	185/320
スタンステッド空港	100/140
ルートン空港	110/180

滞在費 すべての料金は週毎1名分

ホームステイ (1~11週間) #	朝食付き	朝夕食付き
ツイン*	130	170
個室	150	190
追加料金		
クリスマス		45
夏期 (6月21日~8月30日)		30
食事制限リクエスト 朝食付き/朝夕食付き		15/30
ホームステイ到着日と退室日: 日曜日~日曜日		
* 2人部屋は2人一緒にお申込みの場合のみお申込可。		
# 長期者向け割引: 12週間以上ホームステイ滞在は1週間につき個室は£20割引、ツインルームは£10割引 (事前のお申込み・お支払いが必要です)。		

レジデンス

The Willows (セルフケータリング) 通年	
個室	205
個室、シャワーのみ	225
エグゼクティブ、エンスイートバスルーム付き	240
スタジオ	270
Centrepoint (セルフケータリング) 通年	
個室	210

その他の宿泊施設はこちらをご覧ください。 www.lsi.edu/accommodation

コース追加情報

1クラス最大人数: 15名
 1レッスン50分 (Premium Coursesは45分)
 コースによっては、最少催行人数の規定がある場合があります。詳しくは学校にお問い合わせください。

General Courses、ビジネス英語

初級~上級レベルの開講日: 毎週月曜日
 開講日: 入門レベル - ロンドン・セントラル校のみ

アカデミック英語/IELTS、TOEFL iBT、TOEIC試験対策

開講日: 毎週月曜日。推奨開講日は、1月、4月、9月の第一月曜日

バスウェイ/アカデミックタームアブロード (ATA)/アカデミックイヤーアブロード (AYA)

開講日: 毎週月曜日。推奨開講日は、1月、4月、9月の第一月曜日

ケンブリッジ英語検定試験対策コース

開講日: B2 First 4週間: 6/15 C1 Advanced 4週間: 6/22、7/27
 B2 First 6週間: 10/19 C1 Advanced 6週間: 10/26
 B2 First 8週間: 1/27、3/30、8/24 C1 Advanced 8週間: 1/27、3/30、9/1
 試験日: B2 First: 3/21、5/23、7/11、10/17、11/28
 C1 Advanced: 3/20、5/23、7/18、8/22、10/24、12/3

メディカル英語、法律英語

開講日: 7/5

英語教授法を学ぶレッスン

開講日: LSIケンブリッジ校にお問い合わせください。

Premium Courses

個人レッスン、ミニグループ開講日: 毎週月曜日。ミニグループ試験対策開講日は、事前に学校にご確認下さい。

9日間集中コース開講日: 毎週土曜日

クラブ 40 プラス

開講日: 毎週月曜日

休校日

以下の日は授業はありません: 1月1日、4月2日、5日、5月3日、31日、8月30日、12月24日
 2021 から 2022年1月3日。

www.lsi.edu/yl-cambridge

¹ 通常クラスは、9-12歳と13-17歳のグループに分かれますが、研修にメリットがある場合は、この限りではなく年齢を分けることなくクラスを構成する場合があります。9歳から11歳の参加の参加は、年上のご兄弟、ご姉妹、保護者、またはツアーリーダーと同行する必要があります。

² 交通費含む。

³ 16歳未満で同行者がいない場合は空港出迎え必須。16~17歳はオプションで申し込み可能です。

開講日

2021冬期: 1/4~2/8までの毎週月曜日 (コース終了日: 2/12) グループレッスンのみ
 2021年夏期: 7/5~8/9までの毎週月曜日 (コース終了日: 8/13)
 2022冬期: 1/3~2/7までの毎週月曜日 (コース終了日: 2/11) グループレッスンのみ

追加コース情報

スタンダードスケジュール: 日曜日到着~土曜日出発

16歳未満のご参加者は最長4週間 (27泊) までのホームステイ滞ってお申込みが可能

グループでのジュニアコース

特に明記されていない場合は、すべてのジュニアコースは個人とグループのどちらでもお申込可能です。また、年間を通じて、様々な年代の方のグループでのお申込みも承っております。各学校に、グループの最少受け入れ人数をご確認ください。10~15名グループにつきグループリーダー1名が無料で同行します (出迎、滞在費、アクティビティを含む)。

ニューヨーク校(アメリカ\$)

www.lsi.edu/ny

一般英語/アカデミック英語/英語+特定目的のためのコース

(週毎の費用)	アカデミックタームアブロード	アカデミックイヤーアブロード			
週数	1-3	4-11	12-15	16-23	24+
アフタヌーン 10 ^A	215	190			
ジェネラル 20	405	370	360	350	325
インテンシブ 25	465	410	400	390	350
インテンシブ 30	510	465	445	435	380
パスウェイ			445	435	380
アカデミック英語		465	445	435	380
ビジネス英語レッスン 30*	510	465	445	435	
TOEFL 30*	510	465	445	435	
コース料金 (週数)		4	10	11	12
ケンブリッジ 30		1860	4650	5115	5340
プラスコース 週5/週10個人レッスン (1週間毎)				450/900	
個人レッスン					90
英語教授法を学ぶレッスン: グループレッスン (週毎の費用)					510
英語教授法を学ぶレッスン: 個人申込 (ジェネラル 20+ 週5個人レッスン) (週毎の費用)					855
英語教授法を学ぶレッスン: 個人申込 (ジェネラル 20+ 週10個人レッスン) (週毎の費用)					1300
SAT/GMAT: グループレッスン (週毎の費用)					510
SAT/GMAT: individuals + 5レッスン (週毎の費用)					855
SAT/GMAT: individuals + 10レッスン (週毎の費用)					1300

SAT/GMATレッスンは、個人レッスンとなります。

^A 学生ビザの方は受講できません。

* ビジネス英語とTOEFL試験対策レッスンはインテンシブ25でも選択いただけます。

Premium Courses

個人レッスン	5	10	20	30	40
週あたりのレッスン数:					
(コース費用)	450	900	1800	2700	3600†

† ランチタイムレッスンを含む

ミニグループ (ビジネス/一般英語/試験対策)	20	30
週あたりのレッスン数:		
(週毎の費用)	1週間 940	1375
	2週間 915	1345
	3週間 910	1310
	4週間~ 900	1280

Experiences

(週毎の費用)	730
クラブ 40 プラス	

追加料金

検定試験料

B2 First / C1 Advanced	430
------------------------	-----

その他費用

登録料	155
クーリエサービス	65
健康保険 (週毎)	25
空港出迎費: 片道	150
往復	290

滞在費

宿泊手配料	95
ホームステイ (1~11週間) 週毎1名分*	朝食付き 朝夕食付き
個室 (ゾーン3)	275 345
ツインルーム** (ゾーン3)	230 290
ゾーン別の追加料金	
マンハッタン (個室、朝食付き)	230
マンハッタン (エグゼクティブ、朝食付き)	415
ゾーン1	100
ゾーン2	75
その他の追加料金	
クリスマス	60
夏期 (6月20日 - 8月29日)	40
食事制限リクエスト 朝食付き/朝夕食付き	25/45
ホームステイ到着日と退室日: 土曜日~土曜日または日曜日~日曜日	
# 長期者向け割引: 12週間以上ホームステイ滞在は一週間に付き個室は\$20割引、ツインルームは\$10割引 (事前のお申込み・お支払いが必要です)。	

レジデンス (週毎1名分)

YMCA レジデンス、マンハッタン

個室 (バス、トイレ共用)	655
ツイン (バス、トイレ共用)**	425
食事なし。スポーツ施設利用可能。	
** 2人部屋は2人が一緒にお申込みの場合のみ受付可。	

その他の宿泊施設はこちらをご覧ください。 www.lsi.edu/accommodation

コース追加情報

1クラス最大人数: 16名
1レッスン: 50分
コースによっては、最少催行人数の規定がある場合があります。詳しくは学校にお問い合わせください。

General Courses、ビジネス英語

初級~上級レベルの開講日: 毎週月曜日

入門レベルの開講日: 毎月第一月曜日 入門レベルの方は、12週間以上の研修が必要となります。

アカデミック英語/TOEFL iBT 試験対策

開講日: 毎週月曜日。推奨開講日は、1月、4月、9月の第一月曜日*

パスウェイ/アカデミックタームアブロード (ATA)/アカデミックイヤーアブロード (AYA)

開講日: 毎週月曜日。推奨開講日は、1月、4月、9月の第一月曜日*

ケンブリッジ英語検定試験対策コース

開講日: B2 First & C1 Advance 4 週間: 8月2日
B2 First & C1 Advanced 10 週間: 1月4日
B2 First & C1 Advance 12 週間: 3月29日, 9月20日
C2 Proficiency 11 週間: 9月20日
試験日: B2 First: 3月12日, 6月19日, 8月26日, 12月11日
C2 Proficiency: 12月5日

注意: 試験日は、試験センターの裁量により変更される場合があります。

英語教授法を学ぶレッスン、GMAT & SAT 試験対策レッスン

開講日: 毎週月曜日

Premium Courses

開講日: 毎週月曜日。ミニグループ試験対策開講日は、事前に学校にご確認下さい。

クラブ 40 プラス

開講日: 毎月第一月曜日

休校日

以下の日は授業はありません: 1月1日, 18日, 2月15日, 4月2日, 4月5日, 5月31日, 7月5日, 9月6日, 10月11日, 11月11日, 25日, 26日

2021年12月24日から 2022年1月2日。

* 月曜日が祝祭日の場合は第一火曜日

www.lsi.edu/yl-newyork

Junior Courses (グループレッスンのみ)

登録料	155
プログラム+3食付き学生寮 (12歳から17歳):	(週毎の費用)
シェアルーム	1760 ¹
空港出迎費 (必須) ² :	
片道	150
往復	290
保険、週毎	25

¹ 交通費含む。² 同行者なしの場合の料金についてはお問い合わせください。

開講日

6/17~8/5までの毎週木曜日 (コース終了日: 8/10)

追加コース情報

スタンダードスケジュール: 水曜日到着~水曜日出発

グループでのジュニアコース

特に明記されていない場合は、すべてのジュニアコースは個人とグループのどちらでもお申込可能です。また、年間を通じて、様々な年代の方のグループでのお申込みも承っております。各学校に、グループの最少受け入れ人数をご確認ください。10~15名グループにつきグループリーダー1名が無料で同行します (出迎、滞在費、アクティビティを含む)。

ボストン校(アメリカ\$)

www.lsi.edu/boston

一般英語/アカデミック英語/英語+特定目的のためのコース

(週毎の費用)	アカデミックタームアブロード	アカデミックイヤーアブロード			
週数	1-3	4-11	12-15	16-23	24+
アフタヌーン 10 ^A	195	185			
ジェネラル 20	380	360	350	340	315
インテンシブ 25	435	400	390	380	340
インテンシブ 30	490	445	435	425	370
バスウェイ			435	425	370
アカデミック英語		445	435	425	370
ビジネス英語レッスン 30*	490	445	435	425	
TOEFL 30*	490	445	435	425	

コース料金 (週数)	12
ケンブリッジ英語検定試験準備 (30)	5220
プラスコース 週5/週10個人レッスン (1週間毎)	420/840
個人レッスン	84
英語教授法を学ぶレッスン: グループレッスン (週毎の費用)	490
英語教授法を学ぶレッスン: 個人申込 (ジェネラル20+週5個人レッスン) (週毎の費用)	800
英語教授法を学ぶレッスン: 個人申込 (ジェネラル20+週10個人レッスン) (週毎の費用)	1225
SAT/GMAT: グループレッスン (週毎の費用)	490
SAT/GMAT: individuals + 5レッスン (週毎の費用)	800
SAT/GMAT: individuals + 10レッスン (週毎の費用)	1225

SAT/GMATレッスンは、個人レッスンとなります。

^A 学生ビザの方は受講できません。

* ビジネス英語とTOEFL試験対策レッスンはインテンシブ25でも選択いただけます。

Premium Courses

個人レッスン	5	10	20	30	40	50
週あたりのレッスン数:						
(コース費用)	420	840	1680	2520	3360	4200

ミニグループ (ビジネス/一般英語/試験対策)

週あたりのレッスン数:	20	30	
(週毎の費用)	1週間	930	1365
	2週間	910	1335
	3週間	895	1300
	4週間~	875	1270

9日間集中コース レッスン数:	82	92
(コース費用)	6888	7728

Experiences

(週毎の費用)	
クラブ 40 プラス	685

追加料金

検定試験料

B2 First / C1 Advanced	365
------------------------	-----

その他費用

登録料	155
クーリエサービス	65
健康保険 (週毎)	25
空港出迎費: 片道	110
往復	210

Junior Courses

登録料	155
12歳から17歳向けのプログラム (週毎の費用)	
授業のみ	405
授業、ランチ、アクティビティ	810 ¹
プログラム+3食付きシェアールームホームステイ ² : (週毎の費用)	
夏期プログラム	1210 ¹
空港出迎費 (必須) ³ :	
片道	110
往復	210
保険、週毎	25

¹ 交通費含む。² ツアーリーダー付き、13歳以上のグループの場合、レジデンスでの滞在も選択可能。詳細はお問い合わせ下さい³ 同行者がいない場合は、料金をご確認下さい。

滞在費

宿泊手配料	95	
ホームステイ (1~11週間) 週毎1名分 #	朝食付き	朝夕食付き
個室	250	315
ツイン**	220	270
追加料金 (週毎)		
エグゼクティブ		90
クリスマス		60
夏期 (6月20日 - 8月29日)		40
食事制限リクエスト 朝食付き/朝夕食付き		25/45

ホームステイ到着日と退室日: 土曜日~土曜日または日曜日~日曜日

長期者向け割引: 12週間以上ホームステイ滞在一週間に付き個室は\$20割引、ツインルームは\$10割引 (事前のお申込み・お支払いが必要です)。

レジデンス (週毎1名分、通年)

American Dormitory Back Bay (朝夕食付き)	
個室	770
シェアールーム (2~4人部屋)	455
American Dormitory Waverly Place Brighton	
個室、食事なし	350
保証金として、US\$200が徴収されます。退寮時に部屋や鍵に損傷がなければ返金されます。	
保証金として、US\$200が徴収されます。退寮時に部屋や鍵に損傷がなければ返金されます。入居費として、返金不可の\$200が徴収されます。	
** 2人部屋は2人が一緒にお申込みの場合のみ受付け。	

その他の宿泊施設はこちらをご覧ください。 www.lsi.edu/accommodation

コース追加情報

1クラス最大人数: 16名
 1レッスン: 50分
 コースによっては、最少催行人数の規定がある場合があります。詳しくは学校にお問い合わせください。

General Courses、ビジネス英語

初級~上級レベルの開講日: 毎週月曜日。
 入門レベル - ニューヨーク校、サンディエゴ校

アカデミック英語/TOEFL iBT試験対策

開講日: 毎週月曜日。推奨開講日は、1月、4月、9月の第一月曜日*

バスウェイ/アカデミックタームアブロード (ATA)/アカデミックイヤーアブロード (AYA)
 開講日: 毎週月曜日。推奨開講日は、1月、4月、9月の第一月曜日*

ケンブリッジ英語検定試験対策コース

開講日: B2 First & C1 Advance 12週間: 3月29日, 9月20日
 試験日: B2 First: 6月19日, 12月11日
 C1 Advanced: 6月19日, 12月11日

注意: 試験日は、試験センターの裁量により変更される場合があります。

英語教授法を学ぶレッスン、GMAT & SAT 試験対策レッスン
 開講日: 毎週月曜日

Premium Courses

個人レッスン、ミニグループ開講日: 毎週月曜日。ミニグループ試験対策開講日は、事前に学校にご確認下さい。
 9日間集中コース開講日: 毎週土曜日。

クラブ 40 プラス
 開講日: 毎月第一月曜日

休校日

以下の日は授業はありません: 1月1日, 18日, 2月15日, 4月2日, 4月5日, 5月31日, 7月5日, 9月6日, 10月11日, 11月11日, 25日, 26日

2021年12月24日から 2022年1月2日。

* 月曜日が祝祭日の場合は第一火曜日

www.lsi.edu/yl-boston

開講日

2021夏期: 6/28~8/2までの毎週月曜日 (コース終了日: 8/6) グループのみ

追加コース情報

スタンダードスケジュール: 日曜日到着~土曜日出発

グループでのジュニアコース

特に明記されていない場合は、すべてのジュニアコースは個人とグループのどちらでもお申込可能です。また、年間を通じて、様々な年代の方のグループでのお申込みも承っております。各学校に、グループの最少受け入れ人数をご確認ください。10~15名グループにつきグループリーダー1名が無料で同行します (出迎、滞在費、アクティビティを含む)。

サンディエゴ校(アメリカ\$)

www.lsi.edu/sd

一般英語/アカデミック英語/英語+特定目的のためのコース

(週毎の費用)	アカデミックタームアブロード	アカデミックイヤーアブロード			
週数	1-3	4-11	12-15	16-23	24+
アフタヌーン 10 [^]	195	185			
ジェネラル 20	380	360	350	340	315
インテンシブ 25	435	400	390	380	340
インテンシブ 30	490	445	435	425	370
パスウェイ			435	425	370
アカデミック英語		445	435	425	370
ビジネス英語レッスン 30*	490	445	435	425	
TOEFL/IELTS 30*	490	445	435	425	
コース料金 (週数)	4	9	10	11	12
ケンブリッジ 20	1440	3240	3600	3960	4200
ケンブリッジ 30	1780	4005	4450	4895	5220
プラスコース 週5/週10個人レッスン (1週間毎)					420/840
個人レッスン					84
英語教授法を学ぶレッスン: グループレッスン (週毎の費用)					490
英語教授法を学ぶレッスン: 個人申込 (ジェネラル 20+週 5個人レッスン) (週毎の費用)					800
英語教授法を学ぶレッスン: 個人申込 (ジェネラル 20+週10個人レッスン) (週毎の費用)					1225
SAT/GMAT: グループレッスン (週毎の費用)					490
SAT/GMAT: individuals + 5レッスン (週毎の費用)					800
SAT/GMAT: individuals + 10レッスン (週毎の費用)					1225

SAT/GMATレッスンは、個人レッスンとなります。

[^] 学生ビザの方は受講できません。

* ビジネス英語とTOEFL/IELTS試験対策レッスンはインテンシブ25でも選択いただけます。

Premium Courses

個人レッスン						
週あたりのレッスン数:	5	10	20	30	40	50
(コース費用)	420	840	1680	2520	3360	4200
ミニグループ (ビジネス/一般英語/試験対策)						
週あたりのレッスン数:			20	30		
(週毎の費用)			1週間	930	1365	
			2週間	910	1335	
			3週間	895	1300	
			4週間~	875	1270	
9日間集中コース レッスン数:				82	92	
(コース費用)				6888	7728	

Experiences

(週毎の費用)	
クラブ 40 プラス	685

追加料金

検定試験料	
B2 First / C1 Advanced / C2 Proficiency	365
その他費用	
登録料	155
クーリエサービス	65
健康保険 (週毎)	25
空港出迎費: 片道	110
往復	210

Junior Courses

登録料	155
6歳から11歳、12歳から17歳向けのプログラム ¹	(週毎の費用)
授業のみ (夏期)	405
授業のみ (冬期)	385
授業、ランチ、アクティビティ (夏期、12歳から17歳)	810 ²
授業、ランチ、アクティビティ (冬期、12歳から17歳)	790 ²
プログラム+3食付きシェアールームホームステイ (12歳から17歳):	(週毎の費用)
冬期プログラム	1145 ³
夏期プログラム	1200 ³
空港出迎費 (必須) ³ :	
片道	110
往復	210
保険、週毎	25

滞在費

宿泊手配料	95	
ホームステイ (1~11週間) 週毎1名分 #	朝食付き	朝夕食付き
個室	240	305
ツイン**	210	260
追加料金		
エグゼクティブ		90
クリスマス		60
夏期 (6月20日 - 8月29日)		40
食事制限リクエスト 朝食付き/朝夕食付き		25/45
ホームステイ到着日と退室日: 土曜日~土曜日または日曜日~日曜日		
# 長期者向け割引: 12週間以上ホームステイ滞在は一週間に付き個室は\$20割引、ツインルームは\$10割引 (事前のお申込み・お支払いが必要です)。		
レジデンス (週毎1名分、通年)		
Vantaggio State Street (食事なし) 週毎1名分		
個室		440
ツイン**		240

** 2人部屋は2人一緒にお申込みの場合のみお申込可。

異なる滞在費が適用されます: その他の宿泊施設はこちらをご覧ください。www.lsi.edu/accommodation

コース追加情報

1クラス最大人数: 16名1レッスン50分
 コースによっては、最少催行人数の規定がある場合があります。詳しくは学校にお問い合わせください。

General Courses、ビジネス英語

初級~上級レベルの開講日: 毎週月曜日
 入門レベルの開講日: 毎月第一月曜日入門レベルの方は、12週間以上の研修が必要となります。

アカデミック英語/IELTS & TOEFL iBT 試験対策

開講日: 毎週月曜日。推奨開講日は、1月、4月、9月の第一月曜日*

パスウェイ/アカデミックタームアブロード (ATA)/アカデミックイヤーアブロード (AYA)

開講日: 毎週月曜日。推奨開講日は、1月、4月、9月の第一月曜日*

ケンブリッジ英語検定試験対策コース

開講日: B2 First & C1 Advance 4 週間: 8月2日
 B2 First & C1 Advance 10 週間: 1月4日
 B2 First & C1 Advance 12 週間: 3月29日, 9月20日
 C2 Proficiency 9 週間: 1月4日
 C2 Proficiency 11 週間: 9月20日

試験日 (ペーパーベーステスト):

B2 First: 3月12日, 6月9日, 8月26日, 12月11日
 C1 Advanced: 3月13日, 6月19日, 8月27日, 12月4日
 C2 Proficiency: 3月5日, 12月4日

コンピューターベーステストについては学校にお問い合わせください。

英語教授法を学ぶレッスン、GMAT & SAT 試験対策レッスン

開講日: 毎週月曜日

Premium Courses

個人レッスン、ミニグループ開講日: 毎週月曜日。ミニグループ試験対策開講日は、事前に学校にご確認下さい。
 9日間集中コース開講日: 毎週土曜日。

クラブ 40 プラス

開講日: 毎月第一月曜日

休校日

以下の日は授業はありません: 1月1日, 18日, 2月15日, 4月2日, 4月5日, 5月31日, 7月5日, 9月6日, 10月11日, 11月11日, 25日, 26日

2021年12月24日から 2022年1月2日。

* 月曜日が祝祭日の場合は第一火曜日

www.lsi.edu/yl-sandiego

¹ 6歳から11歳の参加者には、必ず保護者の方の同行が必要です。6歳から11歳は授業のみ参加可能です。6歳から11歳参加者向けの授業とアクティビティが一緒になったプログラムもあります。詳細はお問い合わせ下さい。² 交通費含む。³ 同行者がいない場合は、料金をご確認下さい。⁴ 月曜日が祝日の場合は、翌日火曜日が開講日となります。

開講日

2021冬期: 1/4-2/8までの毎週月曜日(コース終了日: 2/12)グループレッスンのみ
 2021夏期: 6/28-8/9までの毎週月曜日(コース終了日: 8/13)
 2022冬期: 1/3-2/7までの毎週月曜日(コース終了日: 2/11)グループレッスンのみ

追加コース情報

スタンダードスケジュール: 日曜日到着~土曜日出発

グループでのジュニアコース

特に明記されていない場合は、すべてのジュニアコースは個人とグループのどちらでもお申込可能です。また、年間を通じて、様々な年代の方のグループでのお申込みも承っております。各学校に、グループの最少受け入れ人数をご確認ください。10~15名グループにつきグループリーダー1名が無料で同行します(出迎、滞在費、アクティビティを含む)。

サンフランシスコ／バークレー校 (アメリカ\$)

www.lsi.edu/berkeley

一般英語/アカデミック英語/英語+特定目的のためのコース

(週毎の費用)	アカデミックタームアブロード	アカデミックイヤーアブロード			
週数	1-3	4-11	12-15	16-23	24+
アフタヌーン 10 [^]	195	185			
ジェネラル 20	380	360	350	340	315
インテンシブ 25	435	400	390	380	340
インテンシブ 30	490	445	435	425	370
バスウェイ			435	425	370
アカデミック英語		445	435	425	370
ビジネス英語レッスン 30*	490	445	435	425	
TOEFL 30*	490	445	435	425	
コース料金 (週数)					12
ケンブリッジ 30					5220
プラスコース 週5/週10個人レッスン (1週間毎)					420/840
個人レッスン					84
英語教授法を学ぶレッスン: グループレッスン (週毎の費用)					490
英語教授法を学ぶレッスン: 個人申込 (ジェネラル 20+週5個人レッスン) (週毎の費用)					800
英語教授法を学ぶレッスン: 個人申込 (ジェネラル 20+週10個人レッスン) (週毎の費用)					1225
SAT/GMAT: グループレッスン (週毎の費用)					490
SAT/GMAT: individuals + 5レッスン (週毎の費用)					800
SAT/GMAT: individuals + 10レッスン (週毎の費用)					1225

SAT/GMATレッスンは、個人レッスンとなります。

[^] 学生ビザの方は受講できません。

* ビジネス英語とTOEFL試験対策レッスンはインテンシブ25でも選択いただけます。

Premium Courses

個人レッスン						
週あたりのレッスン数:	5	10	20	30	40	50
(コース費用)	420	840	1680	2520	3360	4200
ミニグループ (ビジネス/一般英語/試験対策)						
週あたりのレッスン数:				20	30	
(週毎の費用)				1週間	930	1365
				2週間	910	1335
				3週間	895	1300
				4週間~	875	1270
9日間集中コース レッスン数:				82	92	
(コース費用)				6888	7728	

Experiences

(週毎の費用)	
クラブ 40 プラス	685

追加料金

検定試験料	
B2 First / C1 Advanced	365
TOEIC	85

その他費用

登録料	155
クーリエサービス	65
健康保険 (週毎)	25
空港出迎費: 片道	110
往復	210

滞在費

宿泊手配料		95
ホームステイ (1~11週間) 週毎 1名分 #	朝食付き	朝夕食付き
個室	275	345
ツイン**	240	300
追加料金		
エグゼクティブ		90
クリスマス		60
夏期 (6月20日 - 8月29日)		40
食事制限リクエスト 朝食付き/朝夕食付き		25/45

レジデンス (通年)

Downtown Berkeley YMCA (週毎 1名分)	1~5週間	6週間+
個室	310	280
ツイン**	285	265

食事なし。スポーツ施設とスパ利用可能。保証金として、US\$250が徴収されます。

** 2人部屋は2人一緒にお申込みの場合のみお申込可。

その他の宿泊施設はこちらをご覧ください。 www.lsi.edu/accommodation

コース追加情報

1クラス最大人数: 16名

1レッスン: 50分

コースによっては、最少催行人数の規定がある場合があります。詳しくは学校にお問い合わせください。

General Courses、ビジネス英語

初級~上級レベルの開講日: 毎週月曜日。

入門レベル - ニューヨーク校、サンディエゴ校

アカデミック英語/TOEFL iBT試験対策

開講日: 毎週月曜日。推奨開講日は、1月、4月、9月の第一月曜日*

バスウェイ/アカデミックタームアブロード (ATA)/アカデミックイヤーアブロード (AYA)

開講日: 毎週月曜日。推奨開講日は、1月、4月、9月の第一月曜日*

ケンブリッジ英語検定試験対策コース

開講日: B2 First & C1 Advance 12 週間: 3月29日, 9月20日

試験日: B2 First: 6月19日, 12月11日

C1 Advanced: 6月19日, 12月11日

注意: 試験日は、試験センターの裁量により変更される場合があります。

英語教授法を学ぶレッスン、GMAT & SAT 試験対策レッスン

開講日: 毎週月曜日

Premium Courses

個人レッスン、ミニグループ開講日: 毎週月曜日。ミニグループ試験対策開講日は、事前に学校にご確認下さい。

9日間集中コース開講日: 毎週土曜日。

クラブ 40 プラス

開講日: 毎月第一月曜日

休校日

以下の日は授業はありません: 1月1日, 18日, 2月15日, 4月2日, 4月5日, 5月31日, 7月5日, 9

月6日, 10月11日, 11月11日, 25日, 26日

2021年12月24日から 2022年1月2日

* 月曜日が祝祭日の場合は第一火曜日

www.lsi.edu/yl-berkeley

Junior Courses

登録料	155
12歳から17歳向けのプログラム (週毎の費用)	
授業のみ (夏期)	405
授業のみ (冬期)	385
授業、ランチ、アクティビティ (夏期)	810 ¹
授業、ランチ、アクティビティ (冬期)	790 ¹
プログラム+3食付きシェアールームホームステイ: (週毎の費用)	
冬期プログラム	1170 ¹
夏期プログラム	1225 ¹
空港出迎費 (必須) ² :	
片道	110
往復	210
保険、週毎	25

¹ 交通費含む。² 同行者がいない場合は、料金をご確認下さい。³ 月曜日が祝日の場合は、翌日火曜日が開講日となります。

開講日

2021冬期: 1/4~2/8までの毎週月曜日(コース終了日: 2/12)グループレッスンのみ

2021夏期: 6/28~8/9までの毎週月曜日 (コース終了日: 8/13)

2022冬期: 1/3~2/7までの毎週月曜日(コース終了日: 2/11)グループレッスンのみ

追加コース情報

スタンダードスケジュール: 日曜日到着~土曜日出発

グループでのジュニアコース

特に明記されていない場合は、すべてのジュニアコースは個人とグループのどちらでもお申込可能です。また、年間を通じて、様々な年代の方のグループでのお申込みも承っております。各学校に、グループの最少受け入れ人数をご確認ください。10~15名グループにつきグループリーダー1名が無料で同行します (出迎、滞在費、アクティビティを含む)。

トロント校 (カナダ\$)

一般英語/アカデミック英語/英語+特定目的のためのコース

(週毎の費用)	アカデミックタームアブロード	アカデミックイヤーアブロード			
週数	1-3	4-11	12-15	16-23	24+
アフタヌーン 10	180	175			
ジェネラル 20	350	340	320	310	290
インテンシブ 25	390	380	360	350	315
インテンシブ 30	425	415	400	385	335
パスウェイ			400	385	335
アカデミック英語		415	400	385	335
ビジネス英語レッスン 30*	425	415	400	385	
TOEFL/TOEIC/IELTS 30*	425	415	400	385	
コース料金 (週数)			4	10	12
ケンブリッジ 30			1660	4150	4800
プラスコース 週5/週10個人レッスン (1週間毎)					475/950
個人レッスン					95
医療英語 25/30レッスン: (1-8 週間)					390~/425~
法律英語 25/30レッスン: (1-8 週間)					390~/425~

TOEFL/TOEIC/IELTS試験対策レッスンはインテンシブ25でも選択いただけます。

Premium Courses

個人レッスン						
週あたりのレッスン数:	5	10	20	30	40	50
(コース費用)	475	950	1900	2850	3800	4750
ミニグループ (ビジネス/一般英語/試験対策)						
週あたりのレッスン数:				20	30	
(週毎の費用)				1週間 1020	1355	
				2週間 910	1200	
				3週間 865	1155	
				4週間~ 845	1130	
9日間集中コース レッスン数:				82	92	
(コース費用)				7790	8740	

Experiences

(週毎の費用)	
クラブ 40 プラス	675

追加料金

検定試験料	
B2 First / C1 Advanced	370
その他費用	
登録料	155
教材費 (ケンブリッジ検定コース受講者のみ)	75
クーリエサービス	100
健康保険 (週毎)	15
同伴者のいない未成年者の公正証書作成手数料 (18歳未満)	60
空港出迎費: 片道	105
往復	195

滞在費

宿泊手配料				195
ホームステイ (週毎 1名分)	朝食付き	朝夕食付き	3食付き	
個室	200	235	250	
ツインルーム**	190	225	240	
追加料金				
エグゼクティブ				75
夏期 (6月20日 - 8月29日)				35
食事制限リクエスト 朝食付き/朝夕食付き&3食付き				25/45
ホームステイ到着日と退室日: 土曜日~土曜日または日曜日~日曜日				
** 2人部屋は2人一緒にお申込みの場合のみお申込み。				

レジデンス (週毎の費用)

Neil Wycik Residence (5月~8月) 朝食付き	
個室	325
その他のレジデンスについては学校にお問い合わせください。	

大学キャンパス (週毎の費用)

Ryerson University ILC (5月~8月)	
個室、プライベートバスルーム付き	660

その他の宿泊施設はこちらをご覧ください。 www.lsi.edu/accommodation

コース追加情報

1クラス最大人数: 16名
1レッスンは50分
コースによっては、最少催行人数の規定がある場合があります。詳しくは学校にお問い合わせください。

General Courses、ビジネス英語

初級~上級レベルの開講日: 毎週月曜日
入門レベルの開講日: 毎月第一月曜日。入門レベルの方は、12週間以上の研修が必要となります。

アカデミック英語/IELTS、TOEFL iBT、TOEIC試験対策

開講日: 毎週月曜日。推奨開講日は、1月、4月、9月の第一月曜日*

パスウェイ/アカデミックタームアブロード (ATA)/アカデミックイヤーアブロード (AYA)

開講日: 毎週月曜日。推奨開講日は、1月、4月、9月の第一月曜日*

ケンブリッジ英語検定試験対策コース

開講日: B2 First & C1 Advance 4 週間: 8月2日
B2 First & C1 Advance 10 週間: 1月4日
B2 First & C1 Advance 12 週間: 3月29日, 9月20日
試験日: B2 First: 3月12日, 6月19日, 8月26日, 12月11日
C1 Advanced: 3月13日, 6月19日, 8月27日, 12月11日

メディカル英語、法律英語

開講日: 6/5、9/7

Premium Courses

個人レッスン、ミニグループ開講日: 毎週月曜日。ミニグループ試験対策開講日は、事前に学校にご確認下さい。
9日間集中コース開講日: 毎週土曜日。

クラブ 40 プラス

開講日: 毎週月曜日

休校日

以下の日は授業はありません: 1月1日, 2月15日, 4月2日, 5日, 5月24日, 7月1日, 8月2日, 9月6日, 10月11日, 11月11日

2021年12月24日から 2022年1月2日。

* 月曜日が祝祭日の場合は第一火曜日

Junior Courses

登録料	155
6歳から11歳、12歳から17歳向けのプログラム ¹	(週毎の費用)
授業のみ	360
授業、ランチ、アクティビティ (冬期、12歳から17歳)	760
授業、ランチ、アクティビティ (冬期、12歳から17歳)	810
プログラム+3食付きツインルームホームステイ (12歳から17歳)	(週毎の費用)
冬期プログラム	1065
夏期プログラム	1115
プログラム+3食付 Ryerson University の学生寮 (13歳から17歳) グループレッスンのみ	(週毎の費用)
個室 (夏期)	1645
空港出迎費 ² :	
片道	105
往復	195
後見人紹介サービス (カナダ大使館の指示がある場合)	60

保険申込が必要な場合

(週毎)	15
------	----

¹ 6歳~11歳の方は、夏期授業のみ参加可能。6歳から11歳は授業のみ参加可能です。

² 同行者がいない場合は、料金をご確認下さい。

³ 月曜日が祝日の場合は、翌日火曜日が開講日となります。

開講日

2021冬期: 1/4~2/8までの毎週月曜日(コース終了日: 2/12) グループレッスンのみ
2021夏期: 6/28~8/9までの毎週月曜日(コース終了日: 8/13)
2022冬期: 1/3~2/7までの毎週月曜日(コース終了日: 2/11) グループレッスンのみ

追加コース情報

スタンダードスケジュール: 日曜日到着~土曜日出発

グループでのジュニアコース

特に明記されていない場合は、すべてのジュニアコースは個人とグループのどちらでもお申込み可能です。また、年間を通じて、様々な年代の方のグループでのお申込みも承っております。各学校に、グループの最少受け入れ人数をご確認ください。10~15名グループにつきグループリーダー1名が無料で同行します(出迎、滞在費、アクティビティを含む)。

バンクーバー校 (カナダ\$)

www.lsi.edu/vancouver

一般英語/アカデミック英語/英語+特定目的のためのコース

(週毎の費用)	アカデミックタームアブロード	アカデミックイヤーアブロード			
週数	1-3	4-11	12-15	16-23	24+
アフタヌーン 10	180	175			
ジェネラル 20	350	340	320	310	290
インテンシブ 25	390	380	360	350	315
インテンシブ 30	425	415	400	385	335
パスウェイ			400	385	335
アカデミック英語		415	400	385	335
ビジネス英語レッスン 30*	425	415	400	385	
TOEFL/TOEIC/IELTS 30*	425	415	400	385	
コース料金 (週数)			4	10	12
ケンブリッジ 30			1660	4150	4800
プラスコース 週5/週10個人レッスン (1週間毎)					475/950
個人レッスン					95

* ビジネス英語とTOEFL試験対策レッスンはインテンシブ25でも選択いただけます。

Premium Courses

個人レッスン						
週あたりのレッスン数:	5	10	20	30	40	50
(コース費用)	475	950	1900	2850	3800	4750
ミニグループ (ビジネス/一般英語/試験対策)						
週あたりのレッスン数:				20	30	
(週毎の費用)				1週間	1020	1355
				2週間	910	1200
				3週間	865	1155
				4週間~	845	1130
9日間集中コース レッスン数:					82	92
(コース費用)					7790	8740

Experiences

(週毎の費用)	
クラブ 40 プラス	675

追加料金

検定試験料

B2 First / C1 Advanced	370
------------------------	-----

その他費用

登録料	155
教材費 (ケンブリッジ検定コース受講者のみ)	75
クーリエサービス	100
健康保険 (週毎)	15
同伴者のいない未成年者の公正証書作成手数料 (18歳未満)	60
空港出迎費: 片道	105
往復	195

Junior Courses

登録料	155
12歳から17歳向けのプログラム (週毎の費用)	
授業のみ	360
授業、ランチ、アクティビティ (冬)	760
授業、ランチ、アクティビティ (夏期)	810
プログラム+3食付きツインルームホームステイ: (週毎の費用)	
冬期プログラム	1065
夏期プログラム	1115
空港出迎費 ¹ :	
片道	105
往復	195
後見人紹介サービス (カナダ大使館の指示がある場合)	60
保険申込が必要な場合 (週毎)	15

¹同行者がいない場合は、料金をご確認下さい。²月曜日が祝日の場合は、翌日火曜日が開講日となります。

滞在費

宿泊手配料				195
ホームステイ (週毎 1名分)	朝食付き	朝夕食付き	3食付き	
個室	200	235	250	
ツインルーム**	190	225	240	
追加料金				
エグゼクティブ				75
夏期 (6月20日 - 8月29日)				35
食事制限リクエスト 朝食付き/朝夕食付き&3食付き				25/45
ホームステイ到着日と退室日: 土曜日~土曜日または日曜日~日曜日				
** 2人部屋は2人一緒にお申込みの場合のみお申込み。				
レジデンス (週毎 1名分)				
YWCA レジデンス				
個室				815~
ダブルルーム				770~

その他の宿泊施設はこちらをご覧ください。 www.lsi.edu/accommodation

コース追加情報

1クラス最大人数: 16名
1レッスン: 50分
コースによっては、最少催行人数の規定がある場合があります。詳しくは学校にお問い合わせください。

General Courses、ビジネス英語

初級~上級レベルの開講日: 毎週月曜日
入門レベルの開講日: 毎月第一月曜日。入門レベルの方は、12週間以上の研修が必要となります。

アカデミック英語/IELTS、TOEFL iBT、TOEIC 試験対策

開講日: 毎週月曜日。推奨開講日は、1月、4月、9月の第一月曜日*

パスウェイ/アカデミックタームアブロード (ATA)/アカデミックイヤーアブロード (AYA)

開講日: 毎週月曜日。推奨開講日は、1月、4月、9月の第一月曜日*

ケンブリッジ英語検定試験対策コース

開講日: B2 First & C1 Advance 4 週間: 8月2日
B2 First & C1 Advance 10 週間: 1月4日
B2 First & C1 Advance 12 週間: 3月29日, 9月20日
試験日: B2 First: 3月12日, 6月19日, 8月26日, 12月11日
C1 Advanced: 3月13日, 6月19日, 8月27日, 12月11日

Premium Courses

個人レッスン、ミニグループ開講日: 毎週月曜日。ミニグループ試験対策開講日は、事前に学校にご確認下さい。
9日間集中コース開講日: 毎週土曜日。

クラブ 40 プラス

開講日: 毎週月曜日

休校日

以下の日は授業はありません: 1月1日, 2月15日, 4月2日, 5日, 5月24日, 7月1日, 8月2日, 9月6日, 10月11日, 11月11日

2021年12月24日から 2022年1月2日。

* 月曜日が祝祭日の場合は第一火曜日

www.lsi.edu/yl-vancouver

開講日

2021冬期: 1/4-2/12までの毎週月曜日グループレッスンのみ
2021夏期: 6/28~8/9までの毎週月曜日 (コース終了日: 8/13)
2022冬期: 1/3-2/11までの毎週月曜日グループレッスンのみ

追加コース情報

スタンダードスケジュール: 日曜日到着~土曜日出発

グループでのジュニアコース

特に明記されていない場合は、すべてのジュニアコースは個人とグループのどちらでもお申込可能です。また、年間を通じて、様々な年代の方のグループでのお申込みも承っております。各学校に、グループの最少受け入れ人数をご確認ください。10~15名グループにつきグループリーダー1名が無料で同行します (出迎、滞在費、アクティビティを含む)。

オークランド校 (ニュージーランド\$)

www.lsi.edu/auckland

一般英語/アカデミック英語/英語+特定目的のためのコース

(週毎の費用)	アカデミックタームアブロード	アカデミックイヤーアブロード			
週数	1-3	4-11	12-15	16-23	24+
アフタヌーン 10 ^A	185	180			
ジェネラル 20 (12週間まで) ^A	360	355	350		
インテンシブ 24 (デイトタイム)	405	400	395	390	350
インテンシブ 24 (イブニングタイム)	405	400	395	390	350
インテンシブ 30	455	450	445	440	405
パスウェイ			445	440	405
アカデミック英語		450	445	440	405
ビジネス英語レッスン 30*	455	450	445	440	
TOEFL/TOEIC/IELTS 30*	455	450	445	440	
コース料金 (週数)	8	9	10	11	12
ケンブリッジ 30	3600	4050	4500	4950	5340
プラスコース 週5/週10個人レッスン (1週間毎)					500/1000
個人レッスン					100
メディカル英語24/30(1-8週間)					405/455~
法律英語24/30(1-8週間)					405/455~
パイロット英語 ジェネラル20+週5個人レッスン (週毎)					860
パイロット英語 ジェネラル20+週10個人レッスン (週毎)					1355
英語教授法を学ぶレッスン: 個人申込 (ジェネラル 20+ 週5個人レッスン) (週毎)					860
英語教授法を学ぶレッスン: 個人申込 (ジェネラル 20+ 週10個人レッスン) (週毎)					1355

^A 学生ビザの方は受講できません。

* ビジネス英語とTOEFL試験対策レッスンはインテンシブ24でも選択いただけます。

Premium Courses

個人レッスン						
週あたりのレッスン数:	5	10	20	30	40	50
(コース費用)	500	1000	2000	3000	4000	5000

ミニグループ (ビジネス/一般英語/試験対策)

週あたりのレッスン数:		
(週毎の費用)	1週間	1305
	2週間	1215
	3週間	1180
	4週間~	1165

Experiences (コース費用)

クラブ 40 プラス (週毎の費用、最大2週間)	870
バリスタトレーニング (2週間)	1180

追加料金

検定試験料

B2 First / C1 Advanced / C2 Proficiency	345
B2 Business Vantage	395
TOEFL/IELTS	270/385
TOEIC	230-270

その他費用

登録料	195
インターンシップ手数料	要問合せ
デモオペア手数料	要問合せ
直前申込の手数料 (ケンブリッジ ELA)	125
教材費 (週毎) 最大20週間	20
健康保険	要問合せ
クーリエサービス	115
飛行訓練	179~
空港出迎費* (片道)	115

* 18歳未満は空港出迎え必須

滞在費

宿泊手配料	255	
ホームステイ (週毎1名分)	朝食付き	朝夕食付き
個室/ツインルーム**	230	295
18歳未満の個室	305	
追加料金		
エグゼクティブ	75	
クリスマス	75	
食事制限リクエスト 朝食付き/朝夕食付き	35/65	
ホームステイ到着日と退室日: 土曜日~土曜日または日曜日~日曜日		
学生向けレジデンス1名分 (1週間) (通年)		
City Lodge (食事なし)		
個室、プライベートバスルーム付き	385	
ダブル**、プライベートバスルーム付き	455	
ツインルーム (ベッド2台)**	530	
18歳以上、2週間よりお申込み可。		
YMCA (セルフケータリング)		
個室	350	
18歳以上、2週間よりお申込み可。		
宿泊者には、WiFi使用料と洗濯料金が請求されます。		
** 2人部屋は2人一緒にお申込みの場合のみお申込み可。		

その他の宿泊施設はこちらをご覧ください。 www.lsi.edu/accommodation

コース追加情報

1クラス最大人数: 16名
 1レッスン: 50分 (Premium Coursesは45分)
 コースによっては、最少催行人数の規定がある場合があります。詳しくは学校にお問い合わせください。

General Courses、ビジネス英語

初級~上級レベルの開講日: 毎週月曜日

入門レベルの開講日: 毎月第一月曜日

インテンシブ 24 (イブニングタイム)

開講日: 1/11~12/13までの毎週月曜日。対象レベル: 初級~上級のみ。

初中級レベルの生徒は、一定のレベル達するまで午前のプログラムを受講する必要があります。

アカデミック英語/IELTS、TOEFL iBT、TOEIC 試験対策

開講日: 毎週月曜日。推奨開講日は、1月、4月、9月の第一月曜日です。

LSI オークランド校は、公式TOEIC検定試験会場です。

パスウェイ/アカデミックタームアブロード(ATA)/アカデミックイヤーアブロード (AYA)

開講日: 毎週月曜日。推奨開講日は、1月、4月、9月の第一月曜日

ケンブリッジ英語検定試験対策コース

開講日: B2 First & C1 Advance 8 週間: 7月5日
 B2 First & C1 Advance 10 週間: 1月4日
 B2 First & C1 Advance 12 週間: 3月29日, 9月20日
 C2 Proficiency 9 週間: 1月4日
 C2 Proficiency 11 週間: 3月29日, 9月20日

試験日: B2 First: 3月12日, 6月19日, 8月26日*, 12月11日
 C1 Advanced: 3月13日, 6月19日, 8月27日*, 12月11日
 C2 Proficiency: 3月5日, 6月11日, 12月5日合わせください。

* 定員に満たない場合は試験を実施できない可能性があります

オークランド校でのケンブリッジ検定試験はペーパー試験となります。

メディカル英語、法律英語

開講日: 7/5、9/6

英語教授法を学ぶレッスン

開講日: 毎週月曜日

パイロット英語

開講日: 毎週月曜日。追加料金にて実地飛行訓練の手配が可能です。

Premium Courses

開講日: 毎週月曜日。ミニグループ試験対策コースは、試験日を事前に学校にご確認下さい。

クラブ40プラス、バリスタトレーニング

開講日: 毎週月曜日

休校日

以下の日は授業はありません: 1/1~1/4、2/1、2/8、4/2、4/5、4/26、6/7、10/25

2021年12月18日 から 2022年1月4日。

ブリスベン校 (オーストラリア\$)

www.lsi.edu/brisbane

一般英語/アカデミック英語/英語+特定目的のためのコース

(週毎の費用)	アカデミックタームアブロード	アカデミックイヤーアブロード			
週数	1-3	4-11	12-15	16-23	24+
アフタヌーン 10	185	175			
ジェネラル 20 (17週間まで)	350	335	325	315	
インテンシブ 24 (デイトタイム) ^	405	395	385	360	345
インテンシブ 30^	445	440	435	410	385
パスウェイ			435	410	385
アカデミック英語		440	435	410	385
ビジネス英語レッスン 30*	445	440	435	410	
IELTS^/TOEFL (24)	405	395	385	360	
IELTS^/TOEFL (30)	445	440	435	410	
コース料金 (週数)			10	12	
ケンブリッジ英語検定試験準備 (24) ^			3950	4620	
ケンブリッジ英語検定試験準備 (30) ^			4400	5220	
プラスコース 週5/週10個人レッスン (1週間毎)			525/1050		
個人レッスン					105

^ 学生ビザ取得者はこれらのコースをお申込み下さい。

* ビジネス英語とTOEFL試験対策レッスンはインテンシブ24でも選択いただけます。

Premium Courses

個人レッスン				
週あたりのレッスン数:	5	10	20	30
(コース費用)	525	1050	2100	3150

Experiences (コース費用)

バリストレーニング (1週間)	575
-----------------	-----

追加料金

検定試験料 (料金は変更される場合がございます)	
B2 First / C1 Advanced	380/385
IELTS	360

その他費用	
登録料	235
インターンシップ手数料	550
デミオペア手数料#	995
オペア手数料	995
デミペア&オペア手数料 (同時お申込み)	1790
教材費 (週毎) 最大20週間	15
クーリエサービス	75
海外留学生保険 (1ヶ月)	要問合せ
空港出迎費* (片道)	115

12週間以上の手配の場合は、別途\$795のサービス費用がかかります。

* 18歳未満は空港出迎え必須

滞在費

宿泊手配料	260	
ホームステイ (週毎 1名分)	朝食付き	朝夕食付き
個室/ツインルーム*	205	270
追加料金		
18歳未満3食付き	85	
食事制限リクエスト 朝食付き/朝夕食付き	40/55	
エグゼクティブ、バスルーム付き	55	
ホームステイ到着日と退室日: 土曜日~土曜日または日曜日~日曜日		
レジデンス		
Student One		
個室については	お問い合わせください	
5 ベッドルーム (スタンダード)	4 週間	1116~
Adalong Guesthouse (週毎の費用)	2~3週間	4~13週間~
個室、朝夕食付き (平日) #	315	285 275
ダブル/ツインルーム*、朝夕食付き (平日) #	495	450 440
部屋のみ、食事なし	週毎の定額制	
個室	195	
ダブル/ツインルーム*	360	

13週間以上の宿泊は12週間の料金を長期割引。

月曜日から金曜日まで朝夕食付き、週末は朝食のみ。

* 2人部屋は2人一緒にお申込みの場合のみお申込可。

その他の宿泊施設はこちらをご覧ください。 www.lsi.edu/accommodation

コース追加情報

1クラス最大人数: 16名

1レッスン: 50分 (Premium Coursesは45分)

コースによっては、最少催行人数の規定がある場合があります。詳しくは学校にお問い合わせください。18歳未満で同伴者がいない場合は、インテンシブ 30 のみ受講できます。

General Courses

初級~上級レベルの開講日: 毎週月曜日

入門レベルの開講日: 毎月第一月曜日

ビジネス英語レッスン

開講日: お問い合わせください。

アカデミック英語/IELTS & TOEFL iBT 試験対策

開講日: 毎週月曜日。推奨開講日は、1月、4月、9月の第一月曜日

パスウェイ/アカデミックタームアブロード (ATA)/アカデミックイヤーアブロード (AYA)

開講日: 毎週月曜日。推奨開講日は、1月、4月、9月の第一月曜日

ケンブリッジ英語検定試験対策コース

開講日: B2 First & C1 Advance 10 週間: 1月4日

B2 First & C1 Advance 12 週間: 3月29日, 9月20日

試験日: B2 First: 3月12日, 6月19日, 12月11日

C1 Advanced: 3月13日, 6月19日, 12月11日

注意: ケンブリッジコースは、一般英語/アカデミック英語コースが組み込まれた総合的なコースです。

Premium Courses

開講日: 毎週月曜日

バリストレーニング

開講日: 毎月第一月曜日

休校日

以下の日は授業はありません: 1月1日, 26日, 4月2日 5日, 26日, 5月3日, 8月11日, 10月4日

2021年12月 20日 から 2022年1月3日。

パリ校 (€)

一般フランス語/アカデミックフランス語

(週毎の費用)	アカデミックタームアブロード		アカデミックイヤーアブロード		
週数	1-3	4-11	12-15	16-23	24+
アフタヌーン 10 [^]	180	165			
ジェネラル 20 [#]	350	315	300	275	260
インテンシブ 24	400	365	345	320	295
インテンシブ 30	445	410	390	365	330
パスウェイ			390	365	330
コース料金 (週数)		2	4	8	12
DELF				3280	
CCIP				3280	
TEF (2週間以上)		890	1640	3280	4680
イブニングコース (フランス語)					595
イブニングコース (英語)					595
プラスコース 週5/週10個人レッスン (1週間毎)				475/950	
個人レッスン					95

[^] 学生ビザの方は受講できません。

[#] 一部の国籍の学生ビザの方は受講できません。大使館にご確認下さい。

Premium Courses

個人レッスン						
週あたりのレッスン数:	5	10	20	30	40	50
(コース費用)	475	950	1900	2850	3800	4750
9日間集中コース レッスン数:	82					
(コース費用)	7790					
	8740					

Experiences

(コース費用)	
クッキング (2週間)	920
美術史 (2週間)	1005

追加料金

検定試験料

DELF A2/B1	220
DELF B2	275
e-TEF (必須)	120
e-TEF (オプション)	100

その他費用

登録料	95
大学出願サポート	750
教材費 (週毎) 最大20週間	10
クーリエサービス	115
空港出迎費 (片道) : シャルドール/オルリー空港	100
ボーヴェ空港	料金要問い合わせ

滞在費

滞在手配料	95		
ホームステイ・ゾーン1~2 (週毎1名分)	朝食付き	朝夕食付き (平日)*	朝夕食付き
個室	240	305	325
ツインルーム**	215	270	300
追加料金			
エグゼクティブ、個室 (専用シャワーのみ)	40		
18歳未満は朝夕食付き必須 ホームステイ到着日と退室日: 日曜日~日曜日 * 金曜日、土曜日は夕食はありません。 ** 2人一緒にお申込みの場合のみお申込可。			
レジデンス			
Mije Le Marais (朝夕食付き#) 週毎1名分			
ドミトリールーム (4~10人)	372		
ハイシーズン追加料金 (2/1~7/20)	61		
Generator Hostel	お問い合わせください		
Appart'City	お問い合わせください		

8月は朝食のみとなります

その他の宿泊施設はこちらをご覧ください。 www.lsi.edu/accommodation

コース追加情報

1クラス最大人数: 16名
1レッスン: 50分 (Premium Coursesは45分)

General Courses

初級~上級レベルの開講日: 毎週月曜日
入門レベルの開講日: 毎月第一月曜日

イブニングコース: フランス語、英語

開講日: 1月、4月、7月、9月。
上記のコースは国内の学生のみが受講できます。

DELF & CCIP

開講日: LSIパリ校にお問い合わせください。

TEF

開講日: 毎週月曜日

パスウェイ/アカデミックタームアブロード (ATA)/アカデミックイヤーアブロード (AYA)

開講日: 毎週月曜日。推奨開講日は、1月、4月、9月の第一月曜日

Premium Courses

個人レッスン開講日: 毎週月曜日
9日間集中コース開講日: 毎週土曜日

フランス語+ クッキング

開講日: 1月4日, 4月5日, 6月7日, 7月5日, 8月16日, 9月20日, 10月4日, 12月6日

フランス語+ 美術史

開講日: 3月15日, 4月19日, 6月28日, 7月19日, 9月6日, 11月8日

休校日

以下の日は授業はありません: 1月1日, 4月5日, 5月1日, 8日, 13日, 24日, 7月14日, 11月1日, 11日

2021年12月18日-2022年1月2日。

Junior Courses

登録料	95
12歳から17歳向けのプログラム (週毎の費用)	
フランス語の授業のみ	350
授業、ランチ、アクティビティ	815
プログラム+3食付きMijeレジデンス宿泊料金 (13歳から17歳) (週毎の費用)	
シェアルーム	1340
空港出迎費 (必須)	
空港出迎費 (片道) : シャルドール/オルリー空港	100
ボーヴェ空港	料金要問い合わせ

開講日

7/5-7/26までの毎週月曜日(コース終了日: 7/30)

追加コース情報

スタンダードスケジュール: 日曜日到着~土曜日出発

グループでのジュニアコース

特に明記されていない場合は、すべてのジュニアコースは個人とグループのどちらでもお申込可能です。
また、年間を通じて、様々な年代の方のグループでのお申込みも承っております。各学校に、グループの最少受け入れ人数をご確認ください。
10~15名グループにつきグループリーダー1名が無料で同行します(出迎、滞在費、アクティビティを含む)。

チューリッヒ校 (CHF)

www.lsi.edu/zurich

一般ドイツ語/アカデミックドイツ語

(週毎の費用)	アカデミックタームアブロード		アカデミックイヤーアブロード		
週数	1-3	4-11	12-15	16-23	24+
アフタヌーン 10 [^]	245	225			
ジェネラル 20	475	435	415	395	325
インテンシブ30*	620	590	575	545	465
コース料金 (週数)	12				
Goethe-Zertifikat B1	6900				
Goethe-Zertifikat B2	6900				
プラスコース 週5/週10個人レッスン (1週間毎)	520/1040				
個人レッスン	104				

Premium Courses

個人レッスン						
週あたりのレッスン数:	5	10	20	30	40	50
(コース費用)	520	1040	2080	3120	4160	5200
9日間集中コース レッスン数:	82					92
(コース費用)	8528					9568

Experiences

(週毎の費用)	
クラブ 40 プラス	795

[^] 学生ビザの方は受講できません。

追加料金

検定試験料	
Goethe-Zertifikat B1	280
Goethe-Zertifikat B2	330
その他費用	
登録料	125
教材費 (週毎) 最大20週間	15
クーリエサービス	165
空港出迎費: 片道	155
往復	275

滞在費

ホームステイ手配料	125	
ホームステイ (週毎 1名分)	朝食付き	朝夕食付き
個室	340	430
ツインルーム*	265	335
追加料金	85/65	
エグゼクティブ、個室/ツインルーム		
ホームステイ到着日と退室日: 日曜日~土曜日		
* 2人一緒にお申込みの場合のみお申込可。		

レジデンス

LSIは宿泊施設や空室状況についてのアドバイスはできますが、予約の際には、スイスの法律により、学生が宿泊施設に直接問い合わせる必要があります。

Maximilianeum 13 (セルフケータリング、週毎 1名分)	
個室	590-730
個室 (バルコニー付き)	800

その他の宿泊施設はこちらをご覧ください。 www.lsi.edu/accommodation

コース追加情報

1クラス最大人数: 12名
1レッスン: 45分

General Courses

初級~上級レベルの開講日: 毎週月曜日
ジェネラル20の入門レベルの開講日: 毎月第一月曜日

アカデミックタームアブロード (ATA)/アカデミックイヤーアブロード (AYA)
開講日: 毎週月曜日。推奨開講日は、1月、4月、9月の第一月曜日

Goethe-Zertifikat B1 (ZD)、B2 (GZ)
開講日: 2月8日, 4月19日, 6月7日, 9月6日
試験日: 4月24日~30日, 7月3日~10日, 8月18日~24日, 11月20日~27日

Premium Courses

個人レッスン開講日: 毎週月曜日
9日間集中コース開講日: 毎週土曜日

クラブ 40 プラス
開講日: 毎月第一月曜日

休校日

以下の日は授業はありません: 1月1日~3日, 4月2日, 5日, 5月1日, 13日, 24日, 8月1日
2021年12月18日~2022年1月2日。

LSI Terms and Conditions

CONDITIONS OF ENROLMENT

1. Application

Please send the signed enrolment form to your chosen LSI school or LSI representative with the enrolment fee and, if applicable, the courier fee. Students over 18 (19 in Vancouver) must sign the enrolment form to say that they have read and agree with these terms and conditions. The parents or guardians of students under 18 (19 in Vancouver) must read and also sign the enrolment form on their behalf. Your privacy is important to us. Please note that by submitting your personal data to us, you are accepting the terms described in our privacy policy, which can be found at: www.lsi.edu/privacy

2. Payment conditions

All course fees must be paid in full no later than 30 days before the course starts. If a booking is made less than 30 days before the course starts, the fees are immediately payable. If payment in full has not been received, you will not be allowed to start your course.

Australia: For individual courses longer than 24 weeks, 50% of tuition fees and 100% of all other fees must be paid in full no later than 30 days before the course starts. If a booking is made less than 30 days before the course starts, the fees are immediately payable. The remainder of the tuition fees is required two weeks before the start of the second study period of any individual course.

New Zealand: All student fees are to be deposited in the following account: Language Studies International (NZ) Ltd – Student Fees Trust Account (details on invoice). In the event of insolvency, regulatory closure or withdrawal, or partial withdrawal of accreditation, LSI students may apply to dfk Oswin Griffiths Carlton for a refund of unused fees. Please post claims to LSI Student Fees Trust, dfk Oswin Griffiths Carlton, Level 4, 52 Symonds St, Auckland 1010, NZ

3. Bank charges

LSI reserves the right to charge up to an additional 2.75% processing fee for all credit card payments. For payments made via bank transfer, LSI reserves the right to charge an additional fee to cover bank charges. In both these cases, students will be informed of any such fees at the time of purchase.

4. Visa information

It is the responsibility of the student to arrange all applicable travel permits or visas and to have a valid passport and leave to remain for the whole period of study. The student may be asked to make payment in full prior to the issuing of any of the visa documentation referred to below. LSI is not liable for any decisions made by the Immigration departments of the countries concerned.

UK: If your application is successful, we will provide a Confirmation of Acceptance of Studies (Tier 4 GSV and CSV applicants only). Tier 4 applicants must provide a Secure English Language Test (SELT) to establish their level of English is appropriate before they apply for their visa. Students whose level of English is lower than intermediate should use the Student Visitor route SVV or ESUV. See the following website for further details: www.ukba.homeoffice.gov.uk/studyingintheuk

USA: Once we have received your application, we will send a Proof of Funds form, which must be completed in order for LSI to issue you a Certificate of Eligibility (Form I-20), which is required in order to apply for a student visa at the US Consulate.

Canada: We will provide you with an invitation letter to assist you with your visa application.

New Zealand: In accordance with government regulations, visa support (Fees Receipt and Acceptance Letter) is only issued by LSI when full payment has been received. Full details of visa and permit requirements, advice on rights to employment in New Zealand while studying, and reporting requirements are available through the New Zealand Immigration Service and can be viewed on their website at: www.immigration.govt.nz. We strongly recommend LSI NZ students to check information on this website, including but not limited to, medical certificate requirements associated with visa applications. By agreeing to our Terms & Conditions upon enrolment, LSI NZ students are confirming that they have been made aware of information found on this website.

Australia: Visa application forms (Confirmation of Enrolment) may not be issued by the school until full payment has been received and the enrolment agreement has been signed and returned. The enrolment agreement includes reference to the pre-departure and grievance procedures information and can be found on our website: www.lsi.edu

Switzerland: We recommend you check the CH Immigration website for the most up to date information about Visas and Immigration regulations. For courses which are longer than 12 weeks, a student visa must be obtained prior to entry into Switzerland. Fees must be paid in advance in order to obtain the documents required for the student visa application. Please visit the website: www.bfm.admin.ch/bfm/en/home. html for full information about visa applications and travelling to Switzerland. The student visa application process for Zurich takes at least 3 months to complete.

5. Courier fees

If you enrol on a course in the USA less than 30 days before the course start date and require an I-20, a courier fee of US\$65 will be charged to cover the expedition of visa documentation. If you enrol more than 30 days before the course start date, documentation will be sent by normal postal service, unless you request and pay for the courier service. In all other countries, a courier service is available on request. UK: £75, Canada: CAD\$100, New Zealand: NZ\$115, Australia: AU\$75, France: €115, Switzerland: CHF165

6. Under 18 year olds (19 in Vancouver)

LSI delivers adult courses (except for programmes advertised as being for Juniors). Therefore, students aged 16 and 17 will be attending classes and sharing facilities with students aged 18 and over. Under 18 year olds may be required to pay a guardian fee, provide custodianship documents, live in

LSI-approved accommodation, book LSI's airport transfer service and purchase insurance. All students under 18 (19 in Vancouver) must provide a signed Parental Consent form prior to arrival, and for Canada they must also provide a signed Health Declaration and excursion waiver form.

New Zealand: Students under the age of 18 staying in family accommodation must book half-board and a return airport transfer. Unless otherwise requested by a parent or guardian, students under the age of 18 staying in family accommodation will be expected to return to their accommodation by no later than 22.00 hours each evening.

7. Health declaration

Students must report on their enrolment form any mental or physical illness, allergy, disability or condition and details of any associated medicines that may interfere with their ability to successfully complete their programme, that may impact the health and well-being of any other student, host or staff member, that may require monitoring, treatment or emergency intervention of any kind during the student's anticipated period of enrolment, or that may require special accommodations. LSI reserves the right to reject an applicant or terminate a student's enrolment in the programme if the student's continued participation represents a risk to their health and safety or to the health and safety of other students or staff, or if, notwithstanding reasonable accommodations, in the opinion of LSI, the student's physical or mental condition makes the student unable or unlikely to successfully complete their programme. Any refunds in such circumstances will be made at the discretion of LSI.

Immunizations: In order to register, all students must have had the required immunizations, subject to the current guidelines of local medical authorities where LSI schools operate. It is the student's responsibility to ensure that they have had the applicable immunizations before departure and they may be required to provide evidence upon arrival. More information about immunizations currently required can be obtained from the local LSI school.

8. Additional services

Any additional services (transfers, travel, laundry, telephone costs, excursions, medical costs, special diet, exam fees, change of accommodation and enrolment amendments) are not included in any fees unless specifically stated on a valid invoice.

9. Twin accommodation

At LSI's discretion, students may be required to book single room accommodation instead of twin room accommodation.

10. Travel and medical insurance

Travel and medical insurance is strongly recommended at all LSI schools for the duration of your stay, regardless of your course length or course/visa type. For some programme or visa types, insurance is compulsory (please check with the school for further details). It is your responsibility to ensure that you have the appropriate cover before departure and for the duration of your stay. Students may be required to show proof of medical insurance at the school upon arrival and may not be allowed to commence a course until satisfactory medical insurance has been obtained.

Travel and medical insurance can be purchased from a third party through LSI when booking. Details of what this covers are available from your LSI representative. You are responsible for the belongings which you bring with you to LSI schools or accommodation and for taking out insurance for your own possessions.

Australia: The Australian government requires all students on Student Visas to join the Overseas Student Health Cover (OSHC) scheme, a health insurance plan for overseas students in Australia. Payment of the compulsory OSHC must cover the duration of the student's visa and be made before a visa can be issued.

New Zealand: Most international students are not entitled to publicly funded health services while in New Zealand. If you receive medical treatment during your visit, you may be liable for the full costs of that treatment. Full details on entitlements to publicly funded health services are available through the Ministry of Health and can be viewed on their website at www.moh.govt.nz. In addition, The Accident Compensation Corporation provides accident insurance for all New Zealand citizens, residents and temporary visitors to New Zealand, but you may still be liable for all other medical and related costs. Further information can be viewed on the ACC website at www.acc.co.nz.

Switzerland: We recommend all students staying for periods up to 3 months apply for full travel and medical insurance before leaving their home country. Once a student is at the school, we provide assistance to those wishing to apply for Swiss medical insurance for periods of study extending beyond this initial 3 months.

11. Postponement

In the event of a course postponement, you may be re-booked at the rates currently in effect at the time of re-booking. 3 postponements will be free of charge, while upon a 4th postponement request, LSI will charge a postponement fee, an amount equivalent to the registration fee.

12. Special Offers

Special Offers must be booked and paid for prior to the stated expiration date. The relevant special offer code must be provided at the time of booking. Promotion prices apply to new enrolments only. Existing enrolments cannot be cancelled and rebooked at the promotion price. Only one special offer is valid per enrolment. Special offers cannot be combined. All special offers are subject to availability and are subject to change.

GENERAL

1. Rules and regulations

Students' arrangements with LSI are governed by the law of the country where the particular school attended is located.

2. Programme changes

LSI reserves the right to change course dates, course curricula, course schedules, tutors, locations and programmes at any time at its discretion. In cases where the course is rescheduled prior to the start of the first course and the new date is unacceptable to the student, all fees will be refunded. However fees will not be refunded for changes to weekly timetables.

3. Arrivals and departures

Depending on the school, accommodation is booked from either Saturday or Sunday before the course start date until the Saturday or Sunday after the course end date. Please check with the individual school for details. A partial week may be counted as 1 week's accommodation. Students arriving between 22:30 – 6:00 may be asked to book alternative accommodation in a hotel on their first night due to late/early arrival at accommodation, or be charged an extra night of accommodation. Certain residences may also have set arrival times. Please check with the school for further details.

4. Residential housing deposit

A refundable deposit may be charged on arrival to students taking residential accommodation. The deposit is returned unless there is damage, loss or extra cleaning to be paid for on the student's departure. In some cases the deposit may be non-refundable if the booking is cancelled. Please refer to our various accommodation brochures for further details.

5. Late arrivals, vacations and absences

If you begin your enrolment late or are absent during your course, no refund will be made for the time missed. Periods of absence cannot be made up with a free extension of the course. Vacation dates are pre-built into the Academic Year and students cannot make changes to these dates. Breaks taken at other times will be marked as periods of absence. For other courses, granting of any Session Breaks after the course has started will be at the discretion of individual schools, according to visa regulations, and may incur a change fee (except in the USA) or be marked as a period of absence.

6. Public holidays

Classes are normally not held and most school facilities are closed on public holidays. All published course start dates fall on a Monday. If the Monday is a public holiday, the start date will fall on a Tuesday. Compensation will not be made for classes not offered on public holidays.

7. Meals and classes missed

No refunds or substitutions will be made for meals or classes missed due to exams, excursions, internships, first day orientation or other obligations that fall outside the normal schedule.

8. Substitution policy

If, after the placement test taken on arrival at the school, a student is found to be at a level which is not appropriate for their booked course, the school reserves the right to place the student in an appropriate level class, or LSI centre, which may have fewer lessons and a different curriculum. Students who do not have the ability to follow any course on offer may be required to terminate their studies with LSI. We also reserve the right to cancel courses at short notice due to insufficient demand.

9. Books and learning materials

All books and learning materials will be made available to students during their course. Unless otherwise stated, students share class sets of course books and receive photo copies.

In New Zealand, Australia, Canada, France & Switzerland a materials fee is charged. New Zealand: NZ\$20 p/wk (max 20 weeks), Australia: AU\$15 p/wk (max 20 weeks), Canada: CA\$75 (Cambridge courses), France: €10 p/wk (max 20 weeks) and Switzerland: CHF15 p/wk (max 20 weeks)

10. Duration of lessons/timetable/class sizes

All English lessons are 50 minutes in duration unless otherwise stated. Courses run from Monday to Friday and lessons are scheduled in the morning or the afternoon. LSI cannot guarantee a specific timetable.

Maximum class sizes are listed in the brochure and are correct at the time of print. For closed groups, maximum class sizes are subject to negotiation.

11. LSI Level Policy

Through a rigorous system of skills testing, students are organised into classes with the other students in the school who have the closest equivalent language level. LSI operates up to six different levels, from Beginner to Advanced, which have been closely matched to the Common European Framework, TOEFL iBT, TOEIC, IELTS and University of Cambridge examinations. To reach each level students must master specific level objectives, demonstrated through test scores and class participation. Subject to student numbers, and ensuring the learning outcomes of every student in the class, LSI may operate bridge classes where two LSI levels are taught together.

12. Electives

Electives refer to the various options offered as part of LSI's Intensive 24, 25 and 30 lessons per week programmes. Electives include, but are not limited to, TOEFL iBT, TOEIC, IELTS, English for Business and Fluency. For a full list of electives available, please refer to the school pages on our website. In order to ensure all electives are available year round, subject to student numbers and ensuring the learning outcomes of every student in the class, courses may sometimes be combined.

13. Cambridge Language Assessment

Subject to student numbers and ensuring the learning outcomes of every student in the class, Cambridge 30 lessons per week programmes may be combined with LSI's Intensive English programme and/or electives.

14. Change fees

A minimum of 2 weeks' notice is required for any change. If you request a change of school location, course dates,

LSI Terms and Conditions (Continued...)

accommodation or programme type after your course has started, you will be charged a change fee of UK: £60, Canada: CAD\$100, New Zealand: NZ\$100, Australia: AU\$100, France: €100, Switzerland: CHF100, which is payable at the time the request is made. LSI is not obliged to fulfil any change request. If changing to a location where fees are lower, the difference in fees will not be refunded. If changing to a more expensive location or programme, the difference in fees will be charged. You will not be charged a change fee if you extend your course. All changes are subject to LSI's discretion and require approval of the Programme Director. It is the responsibility of the student to pay for any course or accommodation extensions. Any change of tuition resulting in a reduction in lessons will be treated as a termination of the existing booking and rebooking (except in the USA), and will thus be subject to the standard terms & conditions governing terminations (see 'Termination Policy'). In addition, certain visa types may disallow changes to course type and length. Please ask the school for more information at the time of booking.

15. Expulsion/Suspension

Any student who commits a criminal offence, violates the LSI Code of Conduct or a school behavioural policy, has a poor attendance record (based on the school's attendance policy, whether or not such attendance is in breach of any visa attendance requirements), is absent for 10 consecutive days without notification (USA), or fails to pay an amount he or she is directly or indirectly liable to pay LSI, may be expelled, suspended or removed from the course, school and any accommodation provided. No refund will be given and the immigration authorities will be informed.

16. Liability

The liability of LSI, its group companies, their directors, officers, employees, affiliates, agents and partners with respect to losses arising from negligence (except where such liability cannot be excluded as a matter of law), breach of contract or otherwise, will be limited in all circumstances to the full amount paid to LSI or the relevant LSI group company by the relevant student for the particular programme. Such companies and persons will in no circumstances have any liability for indirect or consequential losses or damages.

17. Force majeure

LSI will not be liable in cases where LSI is unable to fulfil any services to which they are contractually bound because of fire, natural disaster, act of government, failure of suppliers or subcontractors, labour disputes or other reasons which are beyond LSI's control.

18. Codes of practice

LSI has agreed to observe and be bound by the Code of Practice for the Pastoral Care of International Students as administered by our various local accrediting agencies. UK: British Council & ISI Private Further Education, USA: ACCET, Canada: Languages Canada, Australia: the Australian National Code of Practice 2007 and the Educational Services for Overseas Students Act 2000 (ESOS Act 2000) (information on which can be found at www.aei.gov.au), France: Qualité FLE, Switzerland: EAQUALS, New Zealand: NZQA. We strongly recommend all LSI NZ students to check NZQA's website www.nzqa.govt.nz before booking. By agreeing to our Terms & Conditions upon enrolment, LSI NZ students are confirming that they have been made aware of information found on this website.

19. LSI Student Code of Conduct

Students must agree to abide by LSI's Student Code of Conduct and other policies while attending LSI. Inappropriate conduct includes but is not limited to: (1) disruptions to the learning environment including the classroom and online, (i.e. use of profanity, harassment, mobile phone use in classrooms, etc.); (2) deliberate destruction, misuse, or theft of LSI property or the property of fellow classmates; (3) violence or threats of violence towards persons or property of students or LSI staff; (4) improper use of email or Internet access; and (5) failure to comply with local copyright or criminal laws forbidding the misappropriation, copying or alteration of copyright-protected materials. Further details of LSI's Code of Conduct can be found at www.lsi.edu/code

Damage to property: LSI reserves the right to charge students who engage in vandalism, graffiti or criminal damage of any kind for the repair/replacement cost of any damage they cause. LSI also reserves the right to charge students responsible for damage caused to LSI property or 3rd party property by accident.

20. Student Visa UK, USA, Canada, New Zealand & Australia

At all LSI schools full attendance is expected. Student visa holders are required to provide LSI with a current residential address and telephone number at all times, maintain satisfactory academic progress and maintain satisfactory attendance, (subject to the school's own attendance policy). Students who fail to show up for their enrolment or do not maintain satisfactory attendance will be reported to the Department of Immigration and Citizenship (DIAC) in Australia, The Border Agency in the UK, Department of Homeland Security (DHS) in the USA, Citizenship and Immigration Canada (CIC) in Canada, or to New Zealand Immigration Services. In the UK, for students on Tier 4 visas, if 10 contact days are missed consecutively the student will be reported to the UK Border Agency. Information collected by LSI which personally identifies a student and information regarding a student's course progress may be shared with the Australian State and Federal or British government, Department of Homeland Security, state and accrediting agencies (USA), designated authorities, the Tuition Protection Service (Australia), students' parents, LSI staff and representatives. This information may include personal and contact details, course enrolment details and changes, and circumstances of any suspected breach by the student of any visa condition.

21. Prices

LSI has the right to change prices due to tax increases, governmental actions or other events beyond LSI's control. Prices listed for third party suppliers, including residence

accommodation, are subject to change. If third party suppliers increase their prices after LSI has listed its annual prices, LSI reserves the right to pass on these increases to students. New Zealand: All fees, except homestay fees, are subject to a 15% government tax (GST). Should this be increased, our fees will increase accordingly.

22. Fees outstanding

Tuition fees include lessons, orientation meeting, use of computer room and internet in school, placement and progress testing, E-LSI online learning system, and a LSI certificate on completion of the course. LSI reserves the right to withhold the granting of a certificate attained by a student if tuition fees or any other fees remain outstanding, or other conditions are not met.

23. Photography, Filming and Sound Recording

LSI or its representatives may arrange to photograph or shoot video footage of students or use their written feedback for promotional purposes, both printed and online. Any student who does not wish to participate should advise us at the time of booking and state at the time of the photographing or video shooting the wish not to participate. By accepting these terms and conditions the student (and their parent/guardian if under 18) gives consent to the use of these photographs or video footage without further consent or notification.

24. Online Learning

Online classes may be recorded for training and quality assurance purposes. Changes to or cancellations of on-line lessons must give at least 36 hours notice. Cancellations made after this time will result in a lost class.

REFUND POLICY

1. Service Charges

Unless otherwise stated, enrolment fees are non-refundable. All other service charges having already been incurred by LSI, including but not limited to, courier fee, accommodation placement fee/deposit and medical insurance, will not be refunded (up to a maximum charge of US\$250 for LSI schools in California and US\$500 in other LSI USA schools).

2. Visa denials

On written notification of a visa rejection and receipt of relevant supporting documentation, 100% of fees will be refunded less enrolment fee, accommodation placement and all other (utilised) service charges. In all cases where a visa or visa support documentation has been issued, the relevant immigration authorities will be informed.

Australia: In Brisbane, in accordance with the Education Services for Overseas Students Act 2000, all course fees (tuition and non-tuition) will be refunded minus the lesser of the two following amounts a) 5% of the course fees received by LSI b) AU\$500.

3. Cancellation before the course start date

All cancellations must be in writing and sent by e-mail or post. The date of arrival at LSI of the email or of the letter determines the period of notice to be applied.

3(a), Tuition

UK, Australia, France & Switzerland: For cancellations made 31 days or more prior to the course start date, all tuition fees are refunded minus the registration fee. For cancellations made 1-30 days prior to the course start date, 2 weeks tuition fees are charged and the non-refundable registration fee.

New Zealand: (in accordance with the NZQA and LSI refund policy). For cancellations made prior to the course start date, all tuition fees are refunded. The registration fee is non-refundable.

USA: For cancellations made prior to or on the course start date, all tuition fees are refunded minus the US\$250 in non-refundable enrolment/service (non-tuition) fees in California and US\$500 in non-refundable enrolment/service (non-tuition) fees in Massachusetts and New York.

Canada (Toronto): For cancellations made less than 7 days after the contract is made, 75% of all tuition fees are refunded (maximum \$400 retained by LSI). For cancellations or dismissals from the program 30 days or more before the start of the course, 75% of all tuition fees are refunded. For cancellations or dismissals less than 30 days before the start of the course, 60% of all tuition fees are refunded.

Canada (Vancouver): For cancellations made less than 7 days after the contract is made, 95% of all tuition fees are refunded (maximum \$250 retained by LSI). For cancellations or dismissals from the program 30 days or more before the start of the course, 90% of all tuition fees are refunded. For cancellations or dismissals less than 30 days before the start of the course, 80% of all tuition fees are refunded.

3(b), Accommodation

UK, Canada, New Zealand, Australia, France & Switzerland: For cancellations made 14 days or more prior to the course start date, all accommodation fees are refunded, less any penalties incurred by LSI from 3rd party suppliers. For cancellations made 1-13 days prior to the course start date there is a charge of either 2 weeks accommodation fees or any penalties incurred by LSI from 3rd party suppliers (whichever is the greater sum).

USA: For cancellations made 7 days or more prior to the course start date, 100% of the accommodation fees will be refunded, less any actual housing costs incurred by LSI, including penalties from 3rd party suppliers. If less than 7 days' notice is provided for a cancellation, there is a charge of either 1 week accommodation fees or any penalties incurred by LSI from 3rd party suppliers (whichever is the greater sum).

4. Termination Policy – Cancellation after the course has started

'Termination' means stopping or leaving all or part of the course or courses booked, including extensions, once the first course has started. When determining the number of weeks completed, a partial week will be counted as a whole week, provided the student was present at least one day during the scheduled week. Used weeks of discounted tuition

and accommodation packages will be charged at the full brochure weekly rate when any refund is calculated. In all cases additional service charges (airport transfers, courier fees, enrolment fees, insurance, accommodation placement fee, programme supplement fee, etc.) are non-refundable and written notification of termination must be given to the school Principal or Director. Students who terminate their programme may not be eligible to receive a LSI certificate and will not be allowed to stay in LSI accommodation.

4(a), Tuition

UK, Australia, France & Switzerland: No refunds will be made for tuition. Tuition fees are non-transferable to other students. Tuition fees paid cannot be converted to alternate courses.

USA: If the student terminates after having completed more than 60% of the program, there is no refund. In all other cases, unused tuition weeks are refundable.

Canada (Toronto): Students wishing to terminate must give 4 weeks' notice to the School Director. The refund will be calculated as follows according to the percentage of the course completed including the notice period: 0-10% of the programme has been completed: 50% refund of unused tuition fees, 11-29% of the programme has been completed: 30% refund of unused tuition fees, 30% or more of the programme has completed: 0% refund of unused tuition fees.

Canada (Vancouver): Students can withdraw at any time without advanced notification. The refund will be calculated as follows according to the percentage of the course completed including the notice period: 0-10% of the programme has been completed: 70% refund of unused tuition fees, 11-29% of the programme has been completed: 50% refund of unused tuition fees, 30% or more of the programme has completed: 0% refund of unused tuition fees.

4(b), Accommodation

UK, USA, Canada, Australia, Switzerland & France: Students must give 4 weeks' notice in writing to the School. A refund will be made of the unused accommodation fee less the applicable notice period and the applicable change fee. Penalties incurred by LSI from 3rd party suppliers as a result of accommodation terminations will be charged to the student (if in excess of any fees held from the notice period). For terminations made after 50% of the booking has been completed, no refund will be given in the UK.

5. New Zealand Termination Policy:

LSI NZ provides Termination refunds based on the package price (tuition, accommodation & all other service charges). For courses of 3 months or longer, students withdrawing within the first 10 working days of the course must be refunded in full less a deduction for costs incurred by LSI, up to a maximum of 25% of the fee total paid. LSI will provide the student with details of the cost components for the purpose of working out the maximum deductible percentage. In the event of a dispute over the cost component deducted, the student can contact iStudent Complaints by phone on 0800 00 66 75 or visit the iStudent Complaints website: <http://www.fairwayresolution.com/istudent-complaints>. [For Domestic Students: for courses of 3 months or longer, withdrawals made within the first 8 calendar days of the course will be refunded in full less a deduction of 10% or \$500 payable to LSI, whichever is the lower amount].

Where a foreign student enrolled on a course of study that is less than three months' duration withdraws from such a course, the following minimum refund entitlement will apply: a) For courses of up to and including four weeks and six days: where a student withdraws within the first two days of the course LSI will retain 50% of the full amount and refund the balance to the student. b) For courses of five weeks or more but less than three months: where a student withdraws within the first five days of the course LSI will retain 25% of the full amount and refund the balance to the student. Otherwise there are no refunds.

6. Method of Refund Payments

Refunds will be made via the LSI representative to whom the fees were originally paid, or via the same payment method and destination from which the fees were originally paid. Refunds made via an LSI representative are subject to the representative's own cancellation refund policies. All refunds will be made within 45 days of written notification unless otherwise stated.

Australia: Refunds will be paid within 14 working days of written notification. In accordance with sections 27-31 of ESOS Act 2000, providing the student has not withdrawn before the default day, LSI will pay a full refund to the student within 14 days if the course being offered does not commence on the agreed starting day or the course stops being provided at any time after it starts and before it is completed. This agreement and the availability of the complaints and appeals process does not prevent the student from taking action under Australia's customer protection laws.

New Zealand: LSI NZ is a booking, placing, and collection agent for Homestay (HB & B&B) and Hostel Accommodation. Any accommodation refund will be made to the student on completion of the course if the student has given 2 weeks' notice in writing.

SUBJECT TO CHANGE

These Terms and Conditions may differ according to any changes in policy made by the accrediting body or government where the school is located. You will be notified at the time of booking of any such amendments. Any dispute, claim or other matter arising will be subject to the current laws in the destination country.

All prices & dates in this brochure are correct at the time of printing, but are subject to change.

Student Information

Family name:
(as it appears in the passport)

First name(s): Male Female
(as it appears in the passport)

Date of birth
(D/M/Y):

Country of birth:

Nationality/Citizenship:

Mother tongue:

Occupation:

Full address:

City: Postcode:

Country:

Email:

Telephone (home): Telephone (mobile):

Language level:

Type of visa sought: Passport number:

Students under 18 years of age (19 in Vancouver):

Name and surname of legal guardian:

Telephone number of legal guardian:

Email of legal guardian:

Permanent address of legal guardian:

City: Postcode:

LSI Representative Information

Partner name/contact person:

Country:

Email:

Telephone: Fax:

For all partner bookings, please confirm who will be responsible for the total payment of this booking by selecting an option below:

- Partner Partner and Student (please give details including amounts): Student

Partner signature:

Course Information

School name and location:

Course name:*

Number of weeks: Start date:

* Please check the relevant school page and make sure your chosen course is offered at the school you have selected. For multi-centre courses please contact the LSI booking office.

Accommodation

Accommodation type: <input type="checkbox"/> Homestay <input type="checkbox"/> Residence <input type="checkbox"/> Apartment <input type="checkbox"/> Hotel <input type="checkbox"/> I will arrange my own	Room type: <input type="checkbox"/> Single <input type="checkbox"/> Twin (2 beds)* <input type="checkbox"/> Double (1 bed)*	Meals per week: (if different options are advertised) <input type="checkbox"/> B&B <input type="checkbox"/> FB <input type="checkbox"/> 朝夕食付き
--	--	--

Accommodation name:
(if known)

Check-in date (D/M/Y): Check-out date (D/M/Y):

Do you have any special requests? (e.g. medical requirements, allergies, special diet, no cats/dogs)
 Yes No If yes, please specify:

Do you smoke? Yes No Homestay Supplements:(Only where advertised.Extra charges apply) Zone:(If applicable)
 Private bathroom/Executive†
 Close to school supplement (London and New York)†

Other accommodation supplements may apply, including seasonal supplements during the summer or at Christmas. See price list or contact the school for details.

* 2 students booking together † Subject to availability.Please check before booking.

Additional Services

Would you like LSI to organise insurance?
 Yes No If not, you will need to organise your own medical insurance.

If you are travelling to Australia, would you like Overseas Student Health Cover? (Mandatory for student visa)
 Yes No

Would you like an airport transfer? (If yes, please send us your flight details) On arrival: Yes No On departure: Yes No

Would you like to receive your course confirmation/visa application documents by courier (express) mail for an additional fee?
 Yes No

I would also like to book the following services:
(Not available in all destinations.Additional fees may apply.Please check the relevant school page)
 Internship Placement University Pathway

Payment

At this time, I wish to pay: the enrolment fee the full fees

Method of Payment:

I wish to pay by credit card.(Please pay online at www.lsi.edu or contact LSI to arrange payment)

I enclose a cheque made payable to Language Studies International (LSI).(Not available at LSI Zurich)
Cheque amount:

I would like to pay via bank transfer.Please send me transfer details.

I am sponsored by:

Medical Conditions

Do you have a disability, impairment or long-term medical condition which may affect your studies?
 Yes No If yes, please provide further information.Please see our Terms and Conditions/Health Declaration.

Declaration

- I authorise any licensed hospital or physician to initiate medical treatment for myself in case of medical emergency or for my child if he/she is under 18 years of age (19 in Vancouver).
- I confirm that I have read, understood and agree to be bound by LSI's Terms and Conditions (www.lsi.edu/terms).

In order for you or your child to study with us, LSI processes your data and/or that of your child.How and why we do this, and your rights over this data, are in our Privacy Statement.

I have read, understand and consent to LSI processing the data as described in our Privacy Statement (www.lsi.edu/privacy)

Student Signature: Date:

Signature of parent/guardian: Date:

* Required if student is under 18 years old or 19 years old in Vancouver

Please return the completed form to the LSI booking office or to your local representative.

Special Promotion Code: