

---

イギリス

---

---

カナダ

---

---

ニュージーランド

---

---

フランス

---

---

アメリカ

---

---

オーストラリア

---

---

スイス

---



# LSI - Opening up the world

## イギリス

**LSIロンドン・セントラル校**  
19-21 Ridgmount Street  
London WC1E 7AH  
Tel. +44 (0)207 467 6500  
Email: lon@LSI.edu

**LSIロンドン・ハムステッド校**  
13 Lyndhurst Terrace  
London NW3 5QA  
Tel. +44 (0)207 794 8111  
E-mail: ham@LSI.edu

**LSIブライトン校 -  
ポートランドキャンパス**  
55-61 Portland Rd  
Brighton BN3 5DQ  
Tel. +44 (0)1273 722 060  
E-mail: bri@LSI.edu

**LSIブライトン校 -  
ベントナーキャンパス**  
13 Ventnor Villas  
Brighton BN3 3DD  
Tel. +44 (0)1273 722 060  
E-mail: bri@LSI.edu

**LSIケンブリッジ校**  
41 Tenison Road  
Cambridge CB1 2DG  
Tel. +44 (0)1223 361 783  
E-mail: cam@LSI.edu

**LSIロンドン・イーリング校**  
Ealing Green College,  
The Green,  
London W5 5EW  
E-mail: ealing@lsi.edu

## アメリカ

**LSIバークレー校**  
2015 Center Street  
Berkeley CA 94704  
Tel. +1 510 841 4695  
E-mail: ber@LSI.edu

**LSIサンディエゴ校**  
1706 5th Avenue  
San Diego CA 92101  
Tel. +1 619 234 2881  
E-mail: san@LSI.edu

**LSIボストン校**  
105 Beach Street  
Boston MA 02111  
Tel. +1 617 542 3600  
E-mail: bos@LSI.edu

**LSIニューヨーク校**  
40 Rector Street,  
10th Floor,  
Suite 1000  
New York NY 10006  
Tel. +1 212 965 9940  
E-mail: nyc@LSI.edu

## カナダ

**LSIバンクーバー校**  
2nd Floor  
806 Homer Street  
Vancouver B.C.V6B 2W5  
Tel. +1 604 683 7654  
Fax. +1 604 683 7554  
E-mail: van@LSI.edu

**LSIトロント校**  
Suite 210,  
1055 Yonge Street  
Toronto ON M4W 2L2  
Tel. +1 416 928 6888  
Fax. +1 416 928 3388  
E-mail: tor@LSI.edu

## ニュージーランド

**LSIオークランド校**  
Level 1,  
10-12 Scotia Place  
Auckland 1010  
Tel. +64 (0)9 303 3097  
Fax. +64 (0)9 303 3497  
E-mail: auc@LSI.edu

## オーストラリア

**LSIブリスベン校**  
6/133 Leichhardt Street  
Spring Hill  
Brisbane QLD 4000  
Tel. +61 (0)7 3221 6977  
E-mail: bne@LSI.edu

## フランス

**LSIパリ校**  
23 Rue du Renard  
75004 Paris  
Tel. +33 (0)1 4260 5370  
E-mail: par@LSI.edu

## スイス

**LSIチューリッヒ校**  
Kreuzstrasse 36  
8008 Zurich  
Tel. +41 (0)44 251 5889  
Fax. +41 (0)44 251 5805  
E-mail: zur@LSI.edu



lsi.eduでLSI校の詳細とバーチャルツアーをご覧ください

すべての情報は印刷の時点の情報です。  
コースの最新情報はwww.lsi.eduをご覧ください

# LSI語学学習の流れ

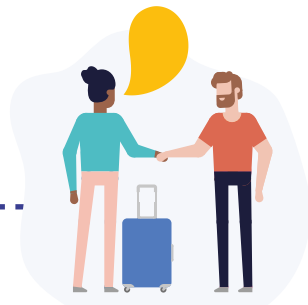
「LSIハムステッド校は楽しく英語を勉強するための素晴らしい場所でした。私にとってこれまでで最も素晴らしい経験の1つでした。」

ハンガリーからの学生の声、GABRIELLA ILLÉS, TV PRODUCER



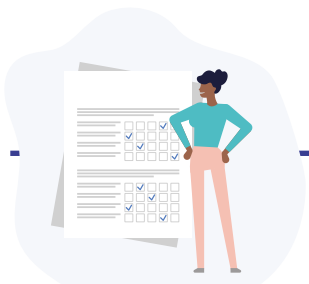
## コースは自宅で始めることができます

E-LSIでは、お申込み後すぐに教材にアクセスしてアカデミックコースを始めることができます。



## 到着したら皆様を温かくお迎えます

到着したら、まずはLSIのホストファミリーまたはLSIレジデンスが温かく歓迎。快適な環境で一息つきましょう。



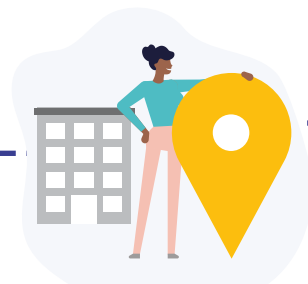
## 定期的な進捗の評価

定期的なテストとカスタマイズされた学習プランにより、あなたの進捗状況を継続的にモニタリングします。E-LSIでテストの結果やチュートリアルレポートにアクセスできます。



## 学校の初日

フレンドリーなスタッフがコースについて丁寧に説明します。一人ひとりに適したクラスを決定するために、綿密なレベルチェックテストを受けていただきます。その後は、文化・ソーシャルプログラムについてご説明し、クラスメートや学校スタッフにご紹介します。



## 学校でのオリエンテーション



## 進捗を明確に把握

入学テスト、修了テスト、教師による定期的な評価により、プログラムでの進捗を確認できます。



## 卒業式

LSIの卒業式では卒業証明書を受け取り、クラスメートとお祝いします。

\* 一部のLSI校ではご利用いただけない場合があります。お申し込みの際にお問い合わせ下さい

## ロンドン・セントラル校 (イギリス)

www.lsi.edu/london

## 一般英語/アカデミック英語/英語+特定目的のためのコース

(週毎の費用)	アカデミックタームアップロード	アカデミックイヤーアップロード			
週数	1-3	4-11	12-15	16-23	24+
アフタヌーン 10 <sup>A</sup>	150	145			
ジェネラル 20	280	270	260	240	220
インテンシブ 24	325	310	295	275	250
インテンシブ 30	370	340	320	300	265
パスウェイ			320	300	265
アカデミック英語			320	300	265
ビジネス英語レッスン*	370	340	320	300	265
TOEFL 30/TOEIC 30/IELTS 30*	370	340	320	300	265
コース料金 (週数)		4	10	11	12
ケンブリッジ英語検定試験準備 (30)		1360	3400	3740	3840
医療英語24/30レッスン: (最大8週間)					From 340/370
法律英語24/30レッスン: (最大8週間)					From 340/370
英語教授法: グループレッスン (週)					370
英語教授法: G20 + 5個人レッスン (週)					570
英語教授法: G20 + 10個人レッスン (週)					860
個人レッスン					58
プラスコース 週5/週10個人レッスン (1週間毎)					290/580

<sup>A</sup> Short Term Study Visaの方は受講できません。

\* ビジネス英語とTOEFL/TOEIC/IELTS試験対策レッスンはインテンシブ24でも選択いただけます。

## Premium Courses

個人レッスン						
週あたりのレッスン数:	5	10	20	30	40	50
(コース費用)	290	580	1160	1740	2320	2900
ミニグループ (ビジネス/一般英語/試験対策)				20	30	40
週あたりのレッスン数:						
週数		1週間	645	895	1125	
		2週間	625	865	1105	
		3週間	605	840	1080	
		4週間~	585	820	1060	
9日間集中コース レッスン数:				82	92	
(コース費用)				4756	5336	

## Experiences

(週毎の費用)	
クラブ 40 プラス	540

## 追加料金

検定試験料	
B2 First / C1 Advanced / C2 Proficiency	175
IELTS	学校へお問い合わせください。
その他費用	
登録料	80
インターンシップ手配料-オンラインインターンシップ:無給	750/900
クーリエサービス	75
空港出迎費:	片道/往復
ヒースロー空港/ロンドン・シティ空港	95/170
ガトウィック空港/スタンステッド空港/ルートン空港	115/200

## 滞在費

ホームステイ (1~11週間) 週毎 1名分	朝食付き	朝夕食付き
ツイン*	130	170
個室	155	205
追加料金		
ゾーン2/ゾーン3		50/30
エグゼクティブ、個室		75
クリスマス		45
夏期 (6月19日-8月28日)		30
食事制限リクエスト 朝食付き/朝夕食付き		15/30
ホームステイ到着日と退室日: 土曜日~土曜日または日曜日~日曜日		

## レジデンス

AXO Islington - ゾーン2/週 (最低4週間の滞在が必要)	
En-suite 個室	from 305
Chapter Portobello - ゾーン2 (セルフケータリング)/週	
スタジオ個室	from 345
相部屋*	from 190
Draperly Plaza - ゾーン 1/2 (セルフケータリング)/週	
スタジオ個室	from 375

\* 2人部屋は2人一緒にお申込みの場合のみお申込可。

その他の宿泊施設はこちらをご覧ください。 [www.lsi.edu/accommodation](http://www.lsi.edu/accommodation)

## コース追加情報

1クラス最大人数: 15名  
1レッスン50分 (Premium Coursesは45分)

## General Courses、ビジネス英語

初級~上級レベルの開講日: 毎週月曜日  
入門レベルの開講日: 2月、4月、6月、9月、11月の第一月曜

アカデミック英語/IELTS、TOEFL iBT、TOEIC試験対策  
開講日: 毎週月曜日。推奨開講日は、1月、4月、9月の第一月曜日

パスウェイ/アカデミックタームアップロード (ATA)/アカデミックイヤーアップロード (AYA)  
開講日: 毎週月曜日。推奨開講日は、1月、4月、9月の第一月曜日

## ケンブリッジ英語検定試験対策コース

開講日: B2 First 11週間: 1月4日  
C1 Advanced 10 週間: 1月4日  
B2 First & C1 Advanced 12 週間: 3月21日, 9月12日  
B2 First & C1 Advanced 4 週間: 7月4日, 8月1日  
C2 Proficiency 12 週間: 9月12日

試験日: B2 First: 3月20日, 6月12日, 7月29日, 8月25(日)~, 12月3日  
C1 Advanced: 3月11日, 6月11日, 7月30日, 8月26日~, 12月1日  
C2 Proficiency: 12月4日~

メディカル英語、法律英語  
8週間コース。開講日: 7月4日

## 英語教授法

開講日: 毎週月曜日 (祝祭日を除く)

## Premium Courses

個人レッスン、ミニグループ開講日: 毎週月曜日。ミニグループ試験対策開講日は、事前に学校にご確認下さい。  
9日間集中コース開講日: 毎週土曜日。

## クラブ 40 プラス

開講日: 3月、4月、5月、9月、10月、11月の第一月曜日

## 休校日

以下の日は授業はありません: 以下の日は授業はありません。

1月3日, 4月15日, 18日, 5月2日, 6月2日, 3日, 8月29日。

2022年12月 23日~ 2023年1月2日

## ロンドン・イーリング校 (イギリス£)

[www.lsi.edu/yl-ealing](http://www.lsi.edu/yl-ealing)

### Junior Courses

登録料	80
12歳から17歳 向けのプログラム (週毎の費用)	
授業のみ	280
授業、ランチ、アクティビティー	500
プログラム+3食付きツインルームホームステイ (12歳から17歳) (週毎の費用)	
夏期プログラム	750
空港出迎費 (必須)	
ヒースロー空港/ロンドン・シティ空港 (片道 / 往復)	95/170
ガトウィック空港/スタンステッド空港/ルートン空港 (片道 / 往復)	115/200
チェックインサービス <sup>1</sup>	40

コース費用に交通費は含まれません。

<sup>1</sup> 16歳未満で同行者がいない場合は空港出迎え必須。16~17歳はオプションで申し込み可能です。

#### 開講日

7/4~8/8までの毎週月曜日 (コース終了日: 8/12) グループのみ

#### 追加コース情報

スタンダードスケジュール: 日曜日到着~土曜日出発

16歳未満のご参加者は最長4週間 (27泊) までお申込み可能

#### グループでのジュニアコース

特に明記されていない場合は、すべてのジュニアコースは個人とグループのどちらでもお申込み可能です。また、姉妹校ロンドン・セントラル校では、年間を通じて、様々な年代の方のグループでのお申込みも承っております。各学校に、グループの最少受け入れ人数をご確認ください。10~15名グループにつきグループリーダー1名が無料で同行します (出迎、滞在費、アクティビティーを含む)。

## ロンドン・ハムステッド校 (イギリス£)

[www.lsi.edu/yl-hampstead](http://www.lsi.edu/yl-hampstead)

### Junior Courses

登録料	80
6歳から11歳、12歳から17歳向けのプログラム <sup>1</sup> (週毎の費用)	
授業のみ	300
授業、ランチ、アクティビティー (12歳から17歳)	500
プログラム+3食付きツインルームホームステイ (12歳から17歳のみ) (週毎の費用)	
冬期プログラム	725
夏期プログラム	750
空港出迎費 (必須)	
ヒースロー空港/ロンドン・シティ空港 (片道 / 往復)	95/170
ガトウィック空港/スタンステッド空港/ルートン空港 (片道 / 往復)	115/200
チェックインサービス <sup>2</sup>	40

コース費用に交通費は含まれません。

<sup>1</sup> 6歳から11歳の参加者には、必ず保護者の方の同行が必要です。6歳から11歳は授業のみ参加可能です。

<sup>2</sup> 16歳未満で同行者がいない場合は空港出迎え必須。16~17歳はオプションで申し込み可能です。

#### 開講日

2022冬期: 1/4~2/7までの毎週月曜日 (コース終了日: 2/11) グループのみ

2022夏期: 6/27~8/8までの毎週月曜日 (コース終了日: 8/12)

2023冬期: 1/3~2/6 までの毎週月曜日 (コース終了日: 2/10)

#### コース追加情報

スタンダードスケジュール: 日曜日到着~土曜日出発

16歳未満のご参加者は最長4週間 (27泊) までお申込み可能

#### グループでのジュニアコース

特に明記されていない場合は、すべてのジュニアコースは個人とグループのどちらでもお申込み可能です。また、年間を通じて、様々な年代の方のグループでのお申込みも承っております。各学校に、グループの最少受け入れ人数をご確認ください。10~15名グループにつきグループリーダー1名が無料で同行します (出迎、滞在費、アクティビティーを含む)。

# ブライトン校 (イギリスE)

[www.lsi.edu/brighton](http://www.lsi.edu/brighton)

## 一般英語/アカデミック英語/英語+特定目的のためのコース

(週毎の費用)	アカデミックタームアブロード	アカデミックイヤーアブロード			
週数	1-3	4-11	12-15	16-23	24+
アフタヌーン 10 <sup>A</sup>	150	145			
ジェネラル 20	280	270	260	240	220
インテンシブ 24	325	310	295	275	250
インテンシブ 30	370	340	320	300	265
パスウェイ			320	300	265
アカデミック英語			320	300	265
ビジネス英語レッスン*	370	340	320	300	265
TOEFL 30/TOEIC 30/IELTS 30	370	340	320	300	265
コース料金 (週数)	4	10	11	12	
ケンブリッジ 30	1360	3400	3740	3840	
語教授法: グループレッスン (週)					370
英語教授法: G20 + 5個人レッスン (週)					570
英語教授法: G20 + 10個人レッスン (週)					860
コース料金 (週数)					4週間
ケンブリッジ検定CELTA英語指導者トレーニングコース					from 1300#
個人レッスン					58
プラスコース 週5/週10個人レッスン (1週間毎)					290/580

<sup>A</sup> Short Term Study Visaの方は受講できません。

\* ビジネス英語とTOEFL/TOEIC/IELTS試験対策レッスンはインテンシブ24でも選択いただけます。  
# 申請が必要となります。 試験費用を含みます。

## Premium Courses

個人レッスン						
週あたりのレッスン数:	5	10	20	30	40	50
(コース費用)	290	580	1160	1740	2320	2900
9日間集中コース レッスン数:				82	92	
(コース費用)				4756	5336	

## 追加料金

### 検定試験料

B2 First / C1 Advanced	165
IELTS	学校へお問い合わせください。

### その他費用

登録料	80
インターンシップ手数料-オンラインインターンシップ:無給	750/900
クーリエサービス	75
空港出迎費:	片道/往復
ヒースロー空港	152/257
ガトウィック空港	82/137
スタンステッド空港/ルートン空港	177/322

## 滞在費

すべての料金は週毎1名分

ホームステイ (1~11週間) #	朝食付き	朝夕食付き
ツイン*	120	160
個室	140	180
追加料金		
エグゼクティブ、個室		55
クリスマス		45
夏期 (6月19日 - 8月28日)		30
食事制限リクエスト 朝食付き/朝夕食付き		15/30
ホームステイ到着日と退室日: 土曜日~土曜日または日曜日~日曜日		

## レジデンス

<b>Portland 55 - 敷地内学生寮</b> (セルフケータリング、週毎1名分)	
個室、バスルーム付き	240
ツインルーム*、エンスイートバスルーム付き	205
参加条件: 18歳	
<b>Mountford Student House</b> (セルフケータリング、週毎1名分)	
個室 (バス、トイレ共用)	220
ツインルーム* (バス、トイレ共用)	210
追加料金	
夏期追加料金 (6月19日~8月28日)	30

\* 2人部屋は2人一緒にお申込みの場合のみお申込可。

# 長期者向け割引: 12週間以上ホームステイ滞在は一週間に付き個室は£20割引、ツインルームは£10割引 (事前のお申込み・お支払いが必要です)。

その他の宿泊施設はこちらをご覧ください。 [www.lsi.edu/accommodation](http://www.lsi.edu/accommodation)

## コース追加情報

1クラス最大人数: 15名  
1レッスン50分 (Premium Coursesは45分)

### General Courses、ビジネス英語

初級~上級レベルの開講日: 毎週月曜日

アカデミック英語/IELTS、TOEFL iBT、TOEIC試験対策

開講日: 毎週月曜日。推奨開講日は、1月、4月、9月の第一月曜日

パスウェイ/アカデミックタームアブロード (ATA)/アカデミックイヤーアブロード (AYA)

開講日: 毎週月曜日。推奨開講日は、1月、4月、9月の第一月曜日

ケンブリッジ英語検定試験対策コース

開講日: B2 First 10 週間: 1/4  
C1 Advanced 11 週間: 1/4  
B2 First & C1 Advanced 12 週間: 3/21, 9/12  
B2 First & C1 Advanced 4 週間: 8/1

試験日: B2 First: 3/19, 6/11, 8/25~, 12/3  
C1 Advanced: 3/11, 6/11, 8/26~ 12/1

~ペーパーベース試験

### 英語教授法

開講日: 毎週月曜日

ケンブリッジ検定CELTA英語指導者トレーニングコース

開講日: 毎週月曜日

### Premium Courses

個人レッスン開講日: 毎週月曜日

9日間集中コース開講日: 毎週土曜日

### クラブ 40 プラス

お問い合わせください。

### 休校日

以下の日は授業はありません: 1/3、4/15、4/18、5/2、6/2,6/3、8/29、

2020年12月23日~2021年1月2日。

[www.lsi.edu/yl-brighton](http://www.lsi.edu/yl-brighton)

## Junior Courses

登録料	80
6歳から11歳 <sup>1</sup> 、12歳から17歳向けのプログラム <sup>2</sup>	(週毎の費用)
授業のみ	280
授業、ランチ、アクティビティ (12歳から17歳) <sup>2</sup>	485 <sup>2</sup>
プログラム+3食付きツインルームホームステイ (12歳から17歳)	(週毎の費用)
冬期プログラム	685
夏期プログラム	715
空港出迎費 (必須)	
ヒースロー空港 (片道/往復)	155/260
ガトウィック空港 (片道/往復)	85/140
スタンステッド / ルートン 空港 (片道/往復)	180/325
チェックインサービス <sup>3</sup>	40

<sup>1</sup> 6歳~11歳の方は、夏期授業のみ参加可能。6歳から11歳は授業のみ参加可能です。

<sup>2</sup> 交通費含む。

<sup>3</sup> 16歳未満で同行者がいない場合は空港出迎え必須。16~17歳はオプションで申し込み可能です。

### 開講日

2022冬期: 1/4~2/7までの毎週月曜日 (コース終了日: 2/12) グループレッスンのみ

2022年夏期: 6/27~8/8までの毎週月曜日 (コース終了日: 8/12)

2023冬期: 1/3~2/6までの毎週月曜日 (コース終了日: 2/10) グループレッスンのみ

### 追加コース情報

スタンダードスケジュール: 日曜日到着~土曜日出発

16歳未満のご参加者は最長4週間 (27泊) までお申込み可能

### グループでのジュニアコース

特に明記されていない場合は、すべてのジュニアコースは個人とグループのどちらでもお申込み可能です。また、年間を通じて、様々な年代の方のグループでのお申込みも承っております。各学校に、グループの最少受け入れ人数をご確認ください。10~15名グループにつきグループリーダー1名が無料で同行します (出迎、滞在費、アクティビティを含む)。

## ケンブリッジ校 (イギリスE)

www.lsi.edu/cambridge

## 一般英語/アカデミック英語/英語+特定目的のためのコース

(週毎の費用)	アカデミックタームアブロード	アカデミックイヤーアブロード			
週数	1-3	4-11	12-15	16-23	24+
アフタヌーン 10 <sup>A</sup>	150	144			
ジェネラル 20	280	270	260	240	220
インテンシブ 24	325	310	295	275	250
インテンシブ 30	370	340	320	300	265
パスウェイ			320	300	265
アカデミック英語		340	320	300	265
ビジネス英語レッスン	370	340	320	300	265
TOEFL/TOEIC/IELTS	370	340	320	300	265
コース料金 (週数)	4	10	11	12	
ケンブリッジ 30	1360	3400	3740	3840	
プラスコース 週5/週10個人レッスン (1週間毎)					290/580
個人レッスン					58

<sup>A</sup> Short Term Study Visaの方は受講できません。

## Premium Courses

個人レッスン	5	10	20	30	40	50
週あたりのレッスン数:						
(コース費用)	290	580	1160	1740	2320	2900
9日間集中コース レッスン数:				82	92	
(コース費用)				4756	5336	

## Experiences

(週毎の費用)	
クラブ 40 プラス	540

## 追加料金

検定試験料	
B2 First / C1 Advanced	175
IELTS	学校へお問い合わせください。

## その他費用

登録料	80
インターンシップ手数料-オンラインインターンシップ:無給	750/900
クーリエサービス	75
空港出迎費:	片道/往復
ヒースロー空港	165/270
ガトウィック空港	185/320
スタンステッド空港	105/150
ルートン空港	115/190

## 滞在費 すべての料金は週毎1名分

ホームステイ (1~11週間)	朝食付き	朝夕食付き
ツイン*	130	170
個室	150	190
追加料金		
クリスマス		45
夏期 (6月21日~8月30日)		30
食事制限リクエスト 朝食付き/朝夕食付き		15/30
ホームステイ到着日と退室日: 日曜日~日曜日		
* 2人部屋は2人一緒にお申込みの場合のみお申込み可。		
レジデンス		
The Willows (セルフケータリング) 通年		
個室		205
個室、シャワーのみ		225
エグゼクティブ、エンスイートバスルーム付き		240
スタジオ		270

その他の宿泊施設はこちらをご覧ください。 [www.lsi.edu/accommodation](http://www.lsi.edu/accommodation)

## コース追加情報

1クラス最大人数: 15名  
 1レッスン50分 (Premium Coursesは45分)  
 コースによっては、最少催行人数の規定がある場合があります。詳しくは学校にお問い合わせください。

## General Courses、ビジネス英語

初級~上級レベルの開講日: 毎週月曜日

開講日: 入門レベル - ロンドン・セントラル校のみ

アカデミック英語/IELTS、TOEFL iBT、TOEIC試験対策

開講日: 毎週月曜日。推奨開講日は、1月、4月、9月の第一月曜日

パスウェイ/アカデミックタームアブロード (ATA)/アカデミックイヤーアブロード (AYA)

開講日: 毎週月曜日。推奨開講日は、1月、4月、9月の第一月曜日

ケンブリッジ英語検定試験対策コース

開講日: B2 First 10週間: 1月4日

C1 Advanced 11週間: 1月4日

B2 First &amp; C1 Advanced 12週間: 3月21日, 9月12日

B2 First &amp; C1 Advanced 4週間: 7月4日

試験日: B2 First: 3月19日, 6月11日, 7月29日, 12月3日

C1 Advanced: 3月11日, 6月11日, 7月30日, 12月1日

## Premium Courses

個人レッスン、ミニグループ開講日: 毎週月曜日。ミニグループ試験対策開講日は、事前に学校にご確認下さい。

9日間集中コース開講日: 毎週土曜日

## クラブ 40 プラス

開講日: 1月、3月、5月、9月、11月の第一月曜日

## 休校日

以下の日は授業はありません: 1/3、4/15、4/18、5/2、6/2,6/3、8/29、

2022年12月23日~2023年1月2日。

www.lsi.edu/yl-cambridge

## Junior Courses

登録料	80
9歳から12歳、13歳から17歳向けのプログラム <sup>1</sup>	(週毎の費用)
授業のみ	300
授業、ランチ、アクティビティ	540 <sup>2</sup>
プログラム+3食付きツインルームホームステイ (12歳から17歳):	(週毎の費用)
冬期プログラム	685 <sup>2</sup>
夏期プログラム	740 <sup>2</sup>
プログラム+3食付きAbbey Collegeの学生寮 (9歳から17歳):	(週毎の費用)
個室 (夏期)	940 <sup>2</sup>
空港出迎費 (必須)	
ヒースロー空港 (片道/往復)	160/260
ガトウィック空港 (片道/往復)	185/320
スタンステッド空港 (片道/往復)	100/140
ルートン空港 (片道/往復)	110/180
チェックインサービス <sup>3</sup>	40

<sup>1</sup> 通常クラスは、9-12歳と13-17歳のグループに分かれますが、研修にメリットがある場合は、この限りではなく年齢を分けることなくクラスを構成する場合があります。9歳から11歳の参加の参加は、年上のご兄弟、ご姉妹、保護者、またはツアリーダーと同行する必要があります。<sup>2</sup> 交通費含む。<sup>3</sup> 16歳未満で同行者がいない場合は空港出迎え必須。16~17歳はオプションで申し込み可能です。

## 開講日

2022冬期: 1/4~2/7までの毎週月曜日 (コース終了日: 2/11) グループレッスンのみ

2022年夏期: 7/5~8/8までの毎週月曜日 (コース終了日: 8/12)

2023冬期: 1/3~2/6までの毎週月曜日 (コース終了日: 2/10) グループレッスンのみ

## 追加コース情報

スタンダードスケジュール: 日曜日到着~土曜日出発

16歳未満のご参加者は最長4週間 (27泊) までのホームステイ滞ってお申込みが可能

## グループでのジュニアコース

特に明記されていない場合は、すべてのジュニアコースは個人とグループのどちらでもお申込み可能です。また、年間を通じて、様々な年代の方のグループでのお申込みも承っております。各学校に、グループの最少受け入れ人数をご確認ください。10~15名グループにつきグループリーダー1名が無料で同行します (出迎、滞在費、アクティビティを含む)。

# ニューヨーク校(アメリカ\$)

www.lsi.edu/ny

## 一般英語/アカデミック英語/英語+特定目的のためのコース

(週毎の費用)	アカデミックタームアブロード	アカデミックイヤーアブロード			
週数	1-3	4-11	12-15	16-23	24+
アフタヌーン 10 <sup>A</sup>	220	195			
ジェネラル 20	410	375	365	355	330
インテンシブ 25	470	415	405	395	355
インテンシブ 30	515	470	450	440	385
パスウェイ			450	440	385
アカデミック英語			450	440	385
ビジネス英語レッスン 30*	515	470	450	440	385
TOEFL/TOEIC/IELTS*	515	470	450	440	385
コース料金 (週数)					12
ケンブリッジ 30					5400
医療英語:25/30 (最大8週間)					From 470/515
法律英語:25/30 (最大8週間)					From 470/515
英語教授法を学ぶレッスン: グループレッスン (週毎の費用)					515
英語教授法を学ぶレッスン: 個人申込 (ジェネラル 20+ 週5個人レッスン) (週毎の費用)					860
英語教授法を学ぶレッスン: 個人申込 (ジェネラル 20+ 週10個人レッスン) (週毎の費用)					1310
SAT/GMAT: グループレッスン (週毎の費用)					515
SAT/GMAT: individuals + 5レッスン (週毎の費用)					860
SAT/GMAT: individuals + 10レッスン (週毎の費用)					1310
プラスコース 週5/週10個人レッスン (1週間毎)					450/900
個人レッスン					90

SAT/GMATレッスンは、個人レッスンとなります。

<sup>A</sup> 学生ビザの方は受講できません。

\* ビジネス英語とTOEFL試験対策レッスンはインテンシブ25でも選択いただけます。

## Premium Courses

個人レッスン						
週あたりのレッスン数:	5	10	20	30	40	50
(コース費用)	450	900	1800	2700	3600	4500
ミニグループ (ビジネス/一般英語/試験対策)						
週あたりのレッスン数:			20	30		
(週毎の費用)			1週間	950	1375	
			2週間	925	1355	
			3週間	920	1320	
			4週間~	910	1290	
9日間集中コース レッスン数:				82	92	
(コース費用)				7380	8280	

## Experiences

(週毎の費用)	
クラブ 40 プラス	750

## 追加料金

### 検定試験料

B2 First / C1 Advanced	375
------------------------	-----

### その他費用

登録料	155
クーリエサービス	75
健康保険 (週毎)	25
空港出迎費: 片道	150
往復	290

## 滞在費

宿泊手配料	95
-------	----

ホームステイ (1~11週間) 週毎1名分	朝食付き	朝夕食付き
個室 (ゾーン3)	275	345
ツインルーム** (ゾーン3)	230	290
ゾーン別の追加料金		
マンハッタン (個室、朝食付き)		230
マンハッタン (エグゼクティブ、朝食付き)		415
ゾーン1		100
ゾーン2		75
その他の追加料金		
クリスマス		60
夏期 (6月20日 - 8月29日)		40
食事制限リクエスト 朝食付き/朝夕食付き		25/45
ホームステイ到着日と退室日: 土曜日~土曜日または日曜日~日曜日		

## レジデンス (週毎1名分)

YMCA レジデンス、マンハッタン	
個室 (バス、トイレ共用)	from 655
ツイン (バス、トイレ共用)**	from 425
食事なし。スポーツ施設利用可能。	
** 2人部屋は2人が一緒にお申込みの場合のみ受付可。	

その他の宿泊施設はこちらをご覧ください。 [www.lsi.edu/accommodation](http://www.lsi.edu/accommodation)

## コース追加情報

1クラス最大人数: 16名  
1レッスン: 50分  
コースによっては、最少催行人数の規定がある場合があります。詳しくは学校にお問い合わせください。

### General Courses、ビジネス英語

初級~上級レベルの開講日: 毎週月曜日  
入門レベルの開講日: 1月、3月、5月、7月、9月、11月の第一月曜日

### アカデミック英語/TOEFL iBT試験対策

開講日: 毎週月曜日。推奨開講日は、1月、4月、9月の第一月曜日\*

### パスウェイ/アカデミックタームアブロード (ATA)/アカデミックイヤーアブロード (AYA)

開講日: 毎週月曜日。推奨開講日は、1月、4月、9月の第一月曜日\*

### ケンブリッジ英語検定試験対策コース

開講日: B2 First & C1 Advanced 12 weeks: 3月20日, 9月12日

試験日: B2 First: 6月11日, 12月3日

C1 Advanced: 6月11日, 12月1日

### 医療英語、法律英語

8週間開始日: 7月5日

### 英語教授法を学ぶレッスン、GMAT & SAT 試験対策レッスン

開講日: 毎週月曜日

### Premium Courses

個人レッスン、ミニグループ開講日: 毎週月曜日。

9日間集中コース開講日: 毎週土曜日。

### クラブ 40 プラス

開講日: 3月、4月、5月、9月、10月、11月の第一月曜日

### 休校日

以下の日は授業はありません: 1月17日, 2月21日, 4月15日, 4月18日, 5月30日, 7月4日, 9月5日, 10月10日, 11月11日, 24日, 25日

2022年12月23日から 2022年1月2日。

www.lsi.edu/yl-newyork

## Junior Courses (グループレッスンのみ)

登録料	155
プログラム+3食付き学生寮 (12歳から17歳):	(週毎の費用)
シェアルーム	1800 <sup>1</sup>
空港出迎費 (必須) <sup>2</sup> :	
片道	155
往復	300
保険、週毎	25

<sup>1</sup> 交通費含む。<sup>2</sup> 同行者なしの場合の料金についてはお問い合わせください。

### 開講日

6/30~8/4までの毎週木曜日 (コース終了日: 8/10)

### 追加コース情報

スタンダードスケジュール: 水曜日到着~水曜日出発

### グループでのジュニアコース

特に明記されていない場合は、すべてのジュニアコースは個人とグループのどちらでもお申込可能です。また、年間を通じて、様々な年代の方のグループでのお申込みも承っております。各学校に、グループの最少受け入れ人数をご確認ください。10~15名グループにつきグループリーダー1名が無料で同行します (出迎、滞在費、アクティビティーを含む)。



## ボストン校(アメリカ\$)

www.lsi.edu/boston

## 一般英語/アカデミック英語/英語+特定目的のためのコース

(週毎の費用)	アカデミックタームアブロード	アカデミックイヤーアブロード			
週数	1-3	4-11	12-15	16-23	24+
アフタヌーン 10 <sup>^</sup>	200	190			
ジェネラル 20	385	365	355	345	320
インテンシブ 25	440	405	395	385	345
インテンシブ 30	495	450	440	430	375
パスウェイ			440	430	375
アカデミック英語			440	430	375
ビジネス英語レッスン 30*	495	450	440	430	375
TOEFL/TOEIC/IELTS*	495	450	440	430	375

コース料金 (週数)	12
ケンブリッジ英語検定試験準備 (30)	5280

英語教授法を学ぶレッスン: グループレッスン (週毎の費用) 495

英語教授法を学ぶレッスン: 個人申込 (ジェネラル 20+ 週 5 個人レッスン) (週毎の費用) 805

英語教授法を学ぶレッスン: 個人申込 (ジェネラル20+週10個人レッスン) (週毎の費用) 1225

SAT/GMAT: グループレッスン (週毎の費用) 495

SAT/GMAT: individuals + 5 レッスン (週毎の費用) 805

SAT/GMAT: individuals + 10 レッスン (週毎の費用) 1225

プラスコース 週5/週10個人レッスン (1週間毎) 420/840

個人レッスン 84

SAT/GMAT レッソンは、個人レッスンとなります。

<sup>^</sup> 学生ビザの方は受講できません。

\* ビジネス英語とTOEFL試験対策レッスンはインテンシブ25でも選択いただけます。

## Premium Courses

個人レッスン	5	10	20	30	40	50
週あたりのレッスン数:						
(コース費用)	420	840	1680	2520	3360	4200

ミニグループ (ビジネス/一般英語/試験対策) 週あたりのレッスン数: 20 30

(週毎の費用)	1週間	930	1365
	2週間	910	1335
	3週間	895	1300
	4週間~	875	1270

## 追加料金

## 検定試験料

B2 First / C1 Advanced	375
------------------------	-----

## その他費用

登録料	155
クーリエサービス	70
健康保険 (週毎)	25
空港出迎費: 片道	125
往復	240

## Junior Courses

登録料	155
12歳から17歳向けのプログラム (週毎の費用)	
授業のみ	415
授業、ランチ、アクティビティ	820 <sup>1</sup>
プログラム+3食付きシェアールームホームステイ <sup>2</sup> : (週毎の費用)	
夏期プログラム	1225 <sup>1</sup>
空港出迎費 (必須) <sup>3</sup> :	
片道	115
往復	220
保険、週毎	25

<sup>1</sup> 交通費含む。<sup>2</sup> ツアーリーダー付き、13歳以上のグループの場合、レジデンスでの滞在も選択可能。詳細はお問い合わせ下さい<sup>3</sup> 同行者がいない場合は、料金をご確認下さい。

## 滞在費

宿泊手配料	95
-------	----

ホームステイ (1~11週間) 週毎 1名分 # 朝食付き 朝夕食付き

個室	250	315
----	-----	-----

ツイン**	220	270
-------	-----	-----

追加料金 (週毎)

エグゼクティブ	90
---------	----

クリスマス	60
-------	----

夏期 (6月20日 - 8月29日)	40
--------------------	----

食事制限リクエスト 朝食付き/朝夕食付き 25/45

ホームステイ到着日と退室日: 土曜日~土曜日または日曜日~日曜日

# 長期者向け割引: 12週間以上ホームステイ滞在は一週間につき個室は\$20割引、ツインルームは\$10割引 (事前のお申込み・お支払いが必要です)。

## レジデンス (週毎 1名分、通年)

ESL Townhouse (食事なし, 最低18週間の滞在が必須)

2ベッドルームアパート	270 <sup>1</sup>
-------------	------------------

3ベッドルームアパート	235 <sup>1</sup>
-------------	------------------

保証金として、US\$200が徴収されます。退寮時に部屋や鍵に損傷がなければ返金されます。

入居費として、返金不可の\$200が徴収されます。

+3人が一緒に同じ入居日にお申込みの場合のみ受付可

+3人が一緒に同じ入居日にお申込みの場合のみ受付可

IGH - International Guest House (食事なし, 最低4週間の滞在が必須)

個室 共有バスルーム	910
------------	-----

シェアールーム 共有バスルーム**	525
-------------------	-----

土曜日IN, 土曜日OUTのみ可能

保証金として、入居時、\$200が徴収されます。退寮時に部屋や鍵に損傷がなければ返金されます。

\*\* 2人部屋は2人が一緒にお申込みの場合のみ受付可。

その他の宿泊施設はこちらをご覧ください。 www.lsi.edu/accommodation

## コース追加情報

1クラス最大人数: 16名

1レッスン: 50分

コースによっては、最少催行人数の規定がある場合があります。詳しくは学校にお問い合わせください。

General Courses、ビジネス英語

初級~上級レベルの開講日: 毎週月曜日。入門レベルの開講日: 2月、4月、6月、8月、10月、11月の第一月曜日

アカデミック英語/TOEFL iBT試験対策

開講日: 毎週月曜日。推奨開講日は、1月、4月、9月の第一月曜日\*

パスウェイ/アカデミックタームアブロード (ATA)/アカデミックイヤーアブロード (AYA)

開講日: 毎週月曜日。推奨開講日は、1月、4月、9月の第一月曜日\*

ケンブリッジ英語検定試験対策コース

開講日: B2 First &amp; C1 Advance 12 週間: 3月20日, 9月12日

試験日: B2 First: 6月11日, 12月3日

C1 Advanced: 6月11日, 12月1日

注意: 試験日は、試験センターの裁量により変更される場合があります。

Premium Courses

個人レッスン、ミニグループ開講日: 毎週月曜日。ミニグループ試験対策開講日は、事前に学校にご確認下さい。

休校日

以下の日は授業はありません: 1月17日, 2月21日, 4月15日, 4月18日, 5月30日, 7月4日,

9月5日, 10月10日, 11月11日, 24日, 25日

2022年12月23日から 2023年1月2日。

www.lsi.edu/yl-boston

開講日

2022夏期: 6/27~8/1までの毎週月曜日 (コース終了日: 8/5) グループのみ

追加コース情報

スタンダードスケジュール: 日曜日到着~土曜日出発

グループでのジュニアコース

特に明記されていない場合は、すべてのジュニアコースは個人とグループのどちらでもお

申込可能です。また、年間を通じて、様々な年代の方のグループでのお申込みも承って

おります。各学校に、グループの最少受け入れ人数をご確認ください。10~15名グル

ープにつきグループリーダー1名が無料で同行します (出迎、滞在費、アクティビティ

を含む)。

## サンディエゴ校(アメリカ\$)

www.lsi.edu/sd

## 一般英語/アカデミック英語/英語+特定目的のためのコース

(週毎の費用)	アカデミックタームアブロード	アカデミックイヤーアブロード			
週数	1-3	4-11	12-15	16-23	24+
アフタヌーン 10 <sup>^</sup>	200	190			
ジェネラル 20	385	365	355	345	320
インテンシブ 25	440	405	395	385	345
インテンシブ 30	495	450	440	430	375
パスウェイ			440	430	375
アカデミック英語			440	430	375
ビジネス英語レッスン 30*	495	450	440	430	375
TOEFL/TOEIC/IELTS*	495	450	440	430	375
コース料金 (週数)		8	10	11	12
ケンブリッジ 30		3600	4500	4950	5280
プラスコース 週5/週10個人レッスン (1週間毎)					420/840
個人レッスン					84

SAT/GMATレッスンは、個人レッスンとなります。

<sup>^</sup> 学生ビザの方は受講できません。

\* ビジネス英語とTOEFL/IELTS試験対策レッスンはインテンシブ25でも選択いただけます。

## Premium Courses

個人レッスン		
週あたりのレッスン数:	10	20
(コース費用)	840	1680
ミニグループ (ビジネス/一般英語/試験対策)		
週あたりのレッスン数:	20	30
(週毎の費用)	1週間 930	1365
	2週間 910	1335
	3週間 895	1300
	4週間~ 875	1270

## 追加料金

検定試験料	
B2 First / C1 Advanced / C2 Proficiency	375
その他費用	
登録料	155
クーリエサービス	75
健康保険 (週毎)	25
空港出迎費: 片道	130
往復	230

## 滞在費

宿泊手配料	95	
ホームステイ (1~11週間) 週毎1名分 #	朝食付き	朝夕食付き
個室	240	305
ツイン**	210	260
追加料金		
エグゼクティブ	90	
クリスマス	60	
夏期 (6月20日 - 8月29日)	40	
食事制限リクエスト 朝食付き/朝夕食付き	25/45	
ホームステイ到着日と退室日: 土曜日~土曜日または日曜日~日曜日		
# 長期者向け割引: 12週間以上ホームステイ滞在は一週間につき個室は\$20割引、ツインルームは\$10割引 (事前のお申込み・お支払いが必要です)。		
** 2人部屋は2人一緒にお申込みの場合のみお申込可。		

その他の宿泊施設はこちらをご覧ください。 [www.lsi.edu/accommodation](http://www.lsi.edu/accommodation)

## コース追加情報

1クラス最大人数: 16名。1レッスン50分  
コースによっては、最少催行人数の規定があります。詳しくは学校にお問い合わせください。

## General Courses, ビジネス英語

初級~上級レベルの開講日: 毎週月曜日

入門レベルの開講日: 1月、3月、5月、7月、9月、11月の第一月曜日

アカデミック英語/IELTS, TOEFL iBT &amp; TOEIC 試験対策

開講日: 毎週月曜日。推奨開講日は、1月、4月、9月の第一月曜日\*

パスウェイ/アカデミックタームアブロード (ATA)/アカデミックイヤーアブロード (AYA)

開講日: 毎週月曜日。推奨開講日は、1月、4月、9月の第一月曜日\*

## ケンブリッジ英語検定試験対策コース

開講日: B2 First &amp; C1 Advance 10 週間: 1月4日

B2 First &amp; C1 Advance 12 週間: 3月20日, 9月18日

C2 Proficiency 8 週間: 1月5日

C2 Proficiency 11 週間: 9月18日

試験日 (ペーパーベーステスト):

B2 First: 3月11日, 6月7日, 8月25日, 12月10日

C1 Advanced: 3月12日, 6月8日, 8月26日, 12月10日

C2 Proficiency: 12月4日

英語教授法を学ぶレッスン、GMAT &amp; SAT 試験対策レッスン

開講日: 毎週月曜日

## Premium Courses

個人レッスン、ミニグループ開講日: 毎週月曜日

## クラブ 40 プラス

開講日: 毎月第一月曜日

## 休校日

以下の日は授業はありません:以下の日は授業はありません:1月17日,2月21日,4月15日,4月18日,5月30日,7月4日,9月5日,10月10日,11月11日,24日,25日

2022年12月23日から 2023年1月2日。

\* 月曜日が祝祭日の場合は第一火曜日

www.lsi.edu/yl-sandiego

## Junior Courses

登録料	155
6歳から11歳、12歳から17歳向けのプログラム <sup>1</sup>	(週毎の費用)
授業のみ (夏期)	395
授業のみ (冬期)	410
授業、ランチ、アクティビティ (夏期、12歳から17歳)	820 <sup>2</sup>
授業、ランチ、アクティビティ (冬期、12歳から17歳)	800 <sup>2</sup>
プログラム+3食付きシェアールームホームステイ (12歳から17歳):	(週毎の費用)
冬期プログラム	1160 <sup>2</sup>
夏期プログラム	1215 <sup>2</sup>
空港出迎費 (必須) <sup>3</sup> :	
片道	130
往復	230
保険、週毎	25

<sup>1</sup> 6歳から11歳の参加者には、必ず保護者の方の同行が必要です。6歳から11歳は授業のみ参加可能です。6歳から11歳参加者向けの授業とアクティビティが一緒になったプログラムもあります。詳細はお問い合わせください。<sup>2</sup> 交通費含む。<sup>3</sup> 同行者がいない場合は、料金をご確認下さい。<sup>4</sup> 月曜日が祝日の場合は、翌日火曜日が開講日となります。

## 開講日

2022冬期:1/3~2/7までの毎週月曜日(コース終了日:2/11)グループレッスンのみ

2022夏期:6/27~8/8までの毎週月曜日(コース終了日:8/12)

2023冬期:1/3~2/6までの毎週月曜日(コース終了日:2/10)グループレッスンのみ

## 追加コース情報

スタンダードスケジュール: 日曜日到着~土曜日出発

## グループでのジュニアコース

特に明記されていない場合は、すべてのジュニアコースは個人とグループのどちらでもお申込可能です。また、年間を通じて、様々な年代の方のグループでのお申込みも承っております。各学校に、グループの最少受け入れ人数をご確認ください。10~15名グループにつきグループリーダー1名が無料で同行します (出迎、滞在費、アクティビティを含む)。

## サンフランシスコ／バークレー校 (アメリカ)

www.lsi.edu/berkeley

## 一般英語/アカデミック英語/英語+特定目的のためのコース

(週毎の費用)	アカデミックタームアブロード	アカデミックイヤーアブロード			
週数	1-3	4-11	12-15	16-23	24+
アフタヌーン 10 <sup>^</sup>	200	190			
ジェネラル 20	385	365	355	345	320
インテンシブ 25	440	405	395	385	345
インテンシブ 30	495	450	440	430	375
バスウェイ			440	430	375
アカデミック英語			440	430	375
ビジネス英語レッスン 30*	495	450	440	430	375
TOEFL/TOEIC/IELTS*	495	450	440	430	375
コース料金 (週数)					12
ケンブリッジ 30					5280

英語教授法を学ぶレッスン: グループレッスン (週毎の費用)	495
英語教授法を学ぶレッスン: 個人申込 (ジェネラル 20+ 週 5 個人レッスン) (週毎の費用)	805
英語教授法を学ぶレッスン: 個人申込 (ジェネラル 20+ 週 10 個人レッスン) (週毎の費用)	1225
SAT/GMAT: グループレッスン (週毎の費用)	495
SAT/GMAT: individuals + 5 レッスン (週毎の費用)	805
SAT/GMAT: individuals + 10 レッスン (週毎の費用)	1225
プラスコース 週5/週10個人レッスン (1週間毎)	420/840
個人レッスン	84

SAT/GMAT レッソンは、個人レッスンとなります。

<sup>^</sup> 学生ビザの方は受講できません。

\* ビジネス英語とTOEFL試験対策レッスンはインテンシブ25でも選択いただけます。

## Premium Courses

個人レッスン						
週あたりのレッスン数:	5	10	20	30	40	50
(コース費用)	420	840	1680	2520	3360	4200
ミニグループ (ビジネス/一般英語/試験対策)						
週あたりのレッスン数:				20	30	
(週毎の費用)				1週間	930	1365
				2週間	910	1335
				3週間	895	1300
				4週間~	875	1270

## 追加料金

## 検定試験料

B2 First / C1 Advanced	375
------------------------	-----

## その他費用

登録料	155
クーリエサービス	75
健康保険 (週毎)	25
空港出迎費: 片道	115
往復	220

## 滞在費

宿泊手配料	95
-------	----

ホームステイ (1~11週間) 週毎 1名分 #	朝食付き	朝夕食付き
個室	275	345
ツイン**	240	300
追加料金		
エグゼクティブ		90
クリスマス		60
夏期 (6月20日 - 8月29日)		40
食事制限リクエスト 朝食付き/朝夕食付き		25/45

ホームステイ到着日と退室日: 土曜日~土曜日または日曜日~日曜日  
# 長期者向け割引: 12週間以上ホームステイ滞在は一週間につき個室は\$20割引、ツインルームは\$10割引 (事前のお申込み・お支払いが必要です)。その他の宿泊施設はこちらをご覧ください。 [www.lsi.edu/accommodation](http://www.lsi.edu/accommodation)

## コース追加情報

1クラス最大人数: 16名  
1レッスン: 50分  
コースによっては、最少催行人数の規定がある場合があります。詳しくは学校にお問い合わせください。

## General Courses、ビジネス英語

初級~上級レベルの開講日: 毎週月曜日。

## アカデミック英語/TOEFL iBT 試験対策

開講日: 毎週月曜日。推奨開講日は、1月、4月、9月の第一月曜日\*

## バスウェイ/アカデミックタームアブロード (ATA)/アカデミックイヤーアブロード (AYA)

開講日: 毎週月曜日。推奨開講日は、1月、4月、9月の第一月曜日\*

## ケンブリッジ英語検定試験対策コース

開講日: B2 First &amp; C1 Advance 12 週間: 3月20日, 9月12日

試験日: B2 First: 6月11日, 12月3日

C1 Advanced: 6月11日, 12月1日

## 英語教授法を学ぶレッスン、GMAT &amp; SAT 試験対策レッスン

開講日: 毎週月曜日

## Premium Courses

個人レッスン、ミニグループ開講日: 毎週月曜日

## 休校日

以下の日は授業はありません;以下の日は授業はありません:1月17日,2月21日,4月15日,4月18日,5月30日,7月4日,9月5日,10月10日,11月11日,24日,25日

2022年12月23日から 2023年1月2日

www.lsi.edu/yl-berkeley

## Junior Courses

登録料	155
12歳から17歳向けのプログラム	(週毎の費用)
授業のみ (夏期)	415
授業、ランチ、アクティビティー (夏期)	820 <sup>1</sup>
プログラム+3食付きシェアールームホームステイ:	(週毎の費用)
夏期プログラム	1240 <sup>1</sup>
空港出迎費 (必須) <sup>2</sup> :	
片道	115
往復	220
保険、週毎	25

<sup>1</sup> 交通費含む。<sup>2</sup> 同行者がいない場合は、料金をご確認下さい。<sup>3</sup> 月曜日が祝日の場合は、翌日火曜日が開講日となります。

## 開講日

2022夏期: 6/27~8/1までの毎週月曜日 (コース終了日: 8/5)

## 追加コース情報

スタンダードスケジュール: 日曜日到着~土曜日出発

## グループでのジュニアコース

特に明記されていない場合は、すべてのジュニアコースは個人とグループのどちらでもお申込み可能です。また、年間を通じて、様々な年代の方のグループでのお申込みも承っております。各学校に、グループの最少受け入れ人数をご確認ください。10~15名グループにつきグループリーダー1名が無料で同行します (出迎、滞在費、アクティビティーを含む)。

## トロント校 (カナダ)

www.lsi.edu/toronto

## 一般英語/アカデミック英語/英語+特定目的のためのコース

(週毎の費用)	アカデミックタームアブロード	アカデミックイヤーアブロード			
週数	1-3	4-11	12-15	16-23	24+
アフタヌーン 10 <sup>A</sup>	185	180			
ジェネラル 20	355	345	325	315	295
インテンシブ 25	395	385	365	355	320
インテンシブ 30	430	420	405	390	340
パスウェイ			405	390	340
アカデミック英語			405	390	340
ビジネス英語レッスン 30*	430	420	405	390	340
TOEFL/TOEIC/IELTS 30*	430	420	405	390	340
コース料金 (週数)			8	10	12
ケンブリッジ 30			3360	4200	4860
医療英語 25/30レッスン: (1-8 週間)				395~	430~
法律英語 25/30レッスン: (1-8 週間)				395~	430~
プラスコース 週5/週10個人レッスン (1週間毎)				475/950	
個人レッスン					95

TOEFL/TOEIC/IELTS試験対策レッスンはインテンシブ25でも選択いただけます。

## Premium Courses

個人レッスン	5	10	20	30	40	50
週あたりのレッスン数:						
(コース費用)	475	950	1900	2850	3800	4750
ミニグループ (ビジネス/一般英語/試験対策)				20	30	
週あたりのレッスン数:						
(週毎の費用)			1週間	1020	1355	
			2週間	910	1200	
			3週間	865	1155	
			4週間~	845	1130	
9日間集中コース レッスン数:				82	92	
(コース費用)				7790	8740	

## Experiences

(週毎の費用)	
クラブ 40 プラス	705

## 追加料金

検定試験料	
B2 First / C1 Advanced	370
その他費用	
登録料	155
教材費 (ケンブリッジ検定コース受講者のみ)	80
クーリエサービス	100
健康保険 (週毎)	15
同伴者のいない未成年者の公正証書作成手数料 (18歳未満)	60
空港出迎費: 片道	110
往復	205

## 滞在費

宿泊手配料	195		
ホームステイ (週毎 1名分)	朝食付き	朝夕食付き	3食付き
個室	210	245	260
ツインルーム**	200	235	250
追加料金			
クリスマス			50
エグゼクティブ			75
夏期 (6月20日 - 8月29日)			95
食事制限リクエスト 朝食付き/朝夕食付き&3食付き			25/45
ホームステイ到着日と退室日: 土曜日~土曜日または日曜日~日曜日			
** 2人部屋は2人一緒にお申込みの場合のみお申込可。			

## 大学キャンパス (週毎の費用)

Ryerson University ILC (5月~8月)	
個室、プライベートバスルーム付き	from 550

その他の宿泊施設はこちらをご覧ください。 [www.lsi.edu/accommodation](http://www.lsi.edu/accommodation)

## コース追加情報

1クラス最大人数: 16名  
 1レッスン: 50分 (Premium コースは、45分)  
 コースによっては、最少催行人数の規定がある場合があります。詳しくは学校にお問い合わせください。

## General Courses、ビジネス英語

初級~上級レベルの開講日: 毎週月曜日  
 入門レベルの開講日: 2月、4月、6月、9月、11月の第一月曜日

アカデミック英語/IELTS、TOEFL iBT、TOEIC試験対策  
 開講日: 毎週月曜日。推奨開講日は、1月、4月、9月の第一月曜日\*

パスウェイ/アカデミックタームアブロード (ATA)/アカデミックイヤーアブロード (AYA)  
 開講日: 毎週月曜日。推奨開講日は、1月、4月、9月の第一月曜日\*

## ケンブリッジ英語検定試験対策コース

開講日: B2 First & C1 Advance 10 週間: 1月4日  
 B2 First & C1 Advance 12 週間: 3月20日, 9月12日  
 B2 First & C1 Advance 8 週間: 7月4日,  
 試験日: B2 First: 3月12日, 6月7日, 8月25日, 11月29日  
 C1 Advanced: 3月13日, 6月8日, 8月26日, 11月30日  
 ペーパーベースのテストとなります。

メディカル英語、法律英語  
 開講日: 7月4日

## Premium Courses

個人レッスン、ミニグループ開講日: 毎週月曜日。  
 9日間集中コース開講日: 毎週土曜日。

クラブ 40 プラス  
 開講日: 毎週月曜日

## 休校日

以下の日は授業はありません: 1月3日, 2月21日, 4月15日, 18日, 5月23日, 7月1日, 8月1日, 9月5日, 10月10日, 11月11日

2022年12月23日から 2023年1月2日。

www.lsi.edu/yl-toronto

## Junior Courses

登録料	155
6歳から11歳、12歳から17歳向けのプログラム <sup>1</sup>	(週毎の費用)
授業のみ	370
授業、ランチ、アクティビティ (冬期、12歳から17歳)	770
授業、ランチ、アクティビティ (冬期、12歳から17歳)	820
プログラム+3食付きツインルームホームステイ (12歳から17歳)	(週毎の費用)
冬期プログラム	1080
夏期プログラム	1130
プログラム+3食付 Ryerson University の学生寮 (13歳から17歳) グループレッスンのみ	(週毎の費用)
個室 (夏期)	1780
空港出迎費 <sup>2</sup> :	
片道	110
往復	205
後見人紹介サービス (カナダ大使館の指示がある場合)	60

## 保険申込が必要な場合

(週毎)	15
------	----

<sup>1</sup> 6歳~11歳の方は、夏期授業のみ参加可能。6歳から11歳は授業のみ参加可能です。同行者がいない場合は、料金をご確認下さい。

<sup>2</sup> コース費用に交通費は含まれません。

<sup>3</sup> 月曜日が祝日の場合は、翌日火曜日が開講日となります。

## 開講日

2022冬期: 1/4~2/7までの毎週月曜日 (コース終了日: 2/11) グループレッスンのみ

2023夏期: 6/27~8/8までの毎週月曜日 (コース終了日: 8/12)

2022冬期: 1/3~2/6までの毎週月曜日 (コース終了日: 2/10) グループレッスンのみ

## 追加コース情報

スタンダードスケジュール: 日曜日到着~土曜日出発

## グループでのジュニアコース

特に明記されていない場合は、すべてのジュニアコースは個人とグループのどちらでもお申込可能です。また、年間を通じて、様々な年代の方のグループでのお申込みも承っております。各学校に、グループの最少受け入れ人数をご確認ください。10~15名グループにつきグループリーダー1名が無料で同行します (出迎、滞在費、アクティビティを含む)。

## バンクーバー校 (カナダ\$)

www.lsi.edu/vancouver

## 一般英語/アカデミック英語/英語+特定目的のためのコース

(週毎の費用)	アカデミックタームアブロード	アカデミックイヤーアブロード			
週数	1-3	4-11	12-15	16-23	24+
アフタヌーン 10 <sup>A</sup>	185	180			
ジェネラル 20	355	345	325	315	295
インテンシブ 25	395	385	365	355	320
インテンシブ 30	430	420	405	390	340
バスウェイ			405	390	340
アカデミック英語			405	390	340
ビジネス英語レッスン 30*	430	420	405	390	340
TOEFL/TOEIC/IELTS 30*	430	420	405	390	340
コース料金 (週数)					12
ケンブリッジ 30					4860
プラスコース 週5/週10個人レッスン (1週間毎)					475/950
個人レッスン					95

\* ビジネス英語とTOEFL試験対策レッスンはインテンシブ25でも選択いただけます。  
<sup>A</sup> 学生ビザでの受講はできません。

## Premium Courses

個人レッスン						
週あたりのレッスン数:	5	10	20	30	40	50
(コース費用)	475	950	1900	2850	3800	4750
ミニグループ (ビジネス/一般英語/試験対策)						
週あたりのレッスン数:				20	30	
(週毎の費用)				1020	1355	
				2週間	910	1200
				3週間	865	1155
				4週間~	845	1130
9日間集中コース レッスン数:				82	92	
(コース費用)				7790	8740	

## 追加料金

## 検定試験料

B2 First / C1 Advanced	370
------------------------	-----

## その他費用

登録料	155
教材費 (ケンブリッジ検定コース受講者のみ)	80
クーリエサービス	100
健康保険 (週毎)	15
同伴者のいない未成年者の公正証書作成手数料 (18歳未満)	60
空港出迎費: 片道	110
往復	205

## 滞在費

宿泊手配料	195		
ホームステイ (週毎 1名分)	朝食付き	朝夕食付き	3食付き
個室	210	245	260
ツインルーム**	200	235	250
追加料金			
クリスマス			50
エグゼクティブ			75
夏期 (6月19日 - 8月28日)			95
食事制限リクエスト 朝食付き/朝夕食付き&3食付き			25/45
ホームステイ到着日と退室日: 土曜日~土曜日または日曜日~日曜日			
** 2人部屋は2人一緒にお申込みの場合のみお申込み可。			

## レジデンス (週毎 1名分)

YWCA レジデンス	
個室	from 685
ダブルルーム*	from 510
夏期追加料金 (6月~9月)	100
返金不可の入居料 \$220 が別途かかります。	
*2名同居入居日、退室日での申込みの場合可能	

その他の宿泊施設はこちらをご覧ください。 [www.lsi.edu/accommodation](http://www.lsi.edu/accommodation)

## コース追加情報

1クラス最大人数: 16名  
 1レッスン: 50分 (Premium コースは、45分)  
 コースによっては、最少催行人数の規定があります。詳しくは学校にお問い合わせください。

## General Courses、ビジネス英語

初級~上級レベルの開講日: 毎週月曜日  
 入門レベルの開講日: 2月、4月、6月、9月、11月の第一月曜日

アカデミック英語/IELTS、TOEFL iBT、TOEIC 試験対策  
 開講日: 毎週月曜日。推奨開講日は、1月、4月、9月の第一月曜日\*

バスウェイ/アカデミックタームアブロード (ATA)/アカデミックイヤーアブロード (AYA)  
 開講日: 毎週月曜日。推奨開講日は、1月、4月、9月の第一月曜日\*

## ケンブリッジ英語検定試験対策コース

開講日: B2 First & C1 Advance 12 週間: 3月20日, 9月12日  
 C2 Proficiency: 9月12日  
 試験日: B2 First: 6月11日, 12月1日  
 C1 Advanced: 6月11日, 12月1日  
 C2 Proficiency: 12月4日

~ペーパーベースのテストとなります。

## Premium Courses

個人レッスン、ミニグループ開講日: 毎週月曜日。ミニグループ試験対策開講日は、事前に学校にご確認下さい。  
 9日間集中コース開講日: 毎週土曜日。

## 休校日

以下の日は授業はありません: 1月3日, 2月21日, 4月15日, 18日, 5月23日, 7月1日, 8月1日, 9月5日, 9月30日, 10月10日, 11月11日  
 2022年12月23日から 2023年1月2日。

www.lsi.edu/yl-vancouver

## Junior Courses

登録料	155
12歳から17歳向けのプログラム (週毎の費用)	
授業のみ	370
授業、ランチ、アクティビティ (夏期)	820
プログラム+3食付きツインルームホームステイ: (週毎の費用)	
夏期プログラム	1130
空港出迎費 <sup>1</sup> :	
片道	110
往復	205
後見人紹介サービス (カナダ大使館の指示がある場合)	60
保険申請が必要な場合 (週毎)	15

<sup>1</sup> 同行者がいない場合は、料金をご確認下さい。<sup>2</sup> 月曜日が祝日の場合は、翌日火曜日が開講日となります。

## 開講日

2022夏期: 6/27~8/1までの毎週月曜日 (コース終了日: 8/5) グループのみ

## 追加コース情報

スタンダードスケジュール: 日曜日到着~土曜日出発

## グループでのジュニアコース

特に明記されていない場合は、すべてのジュニアコースは個人とグループのどちらでもお申込み可能です。また、年間を通じて、様々な年代の方のグループでのお申込みも承っております。各学校に、グループの最少受け入れ人数をご確認ください。10~15名グループにつきグループリーダー1名が無料で同行します (出迎、滞在費、アクティビティを含む)。

# オークランド校 (ニュージーランド\$)

## 一般英語/アカデミック英語/英語+特定目的のためのコース

(週毎の費用)	アカデミックタームアブロード	アカデミックイヤーアブロード			
週数	1-3	4-11	12-15	16-23	24+
アフタヌーン 10 <sup>^</sup>	190	185			
ジェネラル 20 (12週間まで) <sup>^</sup>	365	360	355		
インテンシブ 24 (デイタイム)	415	410	405	400	360
インテンシブ 24 (イブニングタイム)	415	410	405	400	360
インテンシブ 30	465	460	455	450	415
パスウェイ			455	450	415
アカデミック英語			455	450	415
ビジネス英語レッスン 30	465	460	455	450	415
TOEFL/TOEIC/IELTS 30	465	460	455	450	415
コース料金 (週数)			9	10	12
ケンブリッジ 30			4140	4600	5460
メディカル英語24/30(最大8週間)					from 415/465
法律英語24/30(最大8週間)					from 415/465
パイロット英語 ジェネラル20+週5個人レッスン (週毎)					865
パイロット英語 ジェネラル20+週10個人レッスン (週毎)					1365
英語教授法を学ぶレッスン:個人申込 (ジェネラル 20+ 週 5 個人レッスン) (週毎)					865
英語教授法を学ぶレッスン:個人申込 (ジェネラル 20+週10個人レッスン) (週毎)					1365
プラスコース 週5/週10個人レッスン (1週間毎)					500/1000
個人レッスン					100

<sup>^</sup> 学生ビザの方は受講できません。

## Premium Courses

個人レッスン	5	10	20	30	40	50
週あたりのレッスン数:	5	10	20	30	40	50
(コース費用)	500	1000	2000	3000	4000	5000
ミニグループ (ビジネス/一般英語/試験対策)						20
週あたりのレッスン数:						20
(週毎の費用)						1305
						1215
						1180
						1165
9日間集中コース No of lessons:						82
(コース費用)						8200
						9200

## Experiences (コース費用)

クラブ 40 プラス (週毎の費用、最大2週間)	865
--------------------------	-----

## 追加料金

検定試験料	
B2 First / C1 Advanced / C2 Proficiency	340
B2 Business Vantage	395
TOEFL/IELTS	275/385
TOEIC	265
直前申込の手数料 (ケンブリッジ ELA)	125

## その他費用

登録料	195
デミオペア手配料	要問合せ
教材費 (週毎) 最大20週間	20
健康保険	要問合せ
クーリエサービス	115
飛行訓練	179~
空港出迎費* (片道)	115

\* 18歳未満は空港出迎え必須

## 滞在費

宿泊手配料	255	
ホームステイ (週毎1名分)	朝食付き	朝夕食付き
個室/ツインルーム**	260	325
18歳未満の個室	335	
追加料金		
エグゼクティブ	75	
クリスマス	75	
食事制限リクエスト 朝食付き/朝夕食付き	35/65	
ホームステイ到着日と退室日: 土曜日~土曜日または日曜日~日曜日		

## 学生向けレジデンス1名分 (1週間) (通年)

City Lodge (食事なし)	
個室、プライベートバスルーム付き	from 399
ダブル**、プライベートバスルーム付き	from 230
ツインルーム (ベッド2台) **	from 235
18歳以上、2週間よりお申込み可。	

## YMCA (セルフケータリング)

個室	from 350
18歳以上、2週間よりお申込み可。	
宿泊者には、WiFi使用料と洗濯料金が請求されます。	
** 2人部屋は2人一緒にお申込みの場合のみお申込可。	

その他の宿泊施設はこちらをご覧ください。 [www.lsi.edu/accommodation](http://www.lsi.edu/accommodation)

## コース追加情報

1クラス最大人数: 16名  
 1レッスン: 50分 (Premium Coursesは45分)  
 コースによっては、最少催行人数の規定がある場合があります。詳しくは学校にお問い合わせください。

### General Courses、ビジネス英語

初級~上級レベルの開講日: 毎週月曜日  
 入門レベルの開講日: 毎月第一月曜日

### インテンシブ 24 (イブニングタイム)

開講日: 1/11~12/13までの毎週月曜日。対象レベル: 初中級~上級のみ。  
 初級レベルの生徒は、一定のレベル達するまで午前のプログラムを受講する必要があります。

### アカデミック英語/IELTS、TOEFL iBT、TOEIC 試験対策

開講日: 毎週月曜日。推奨開講日は、1月、4月、9月の第一月曜日です。  
 LSI オークランド校は、公式TOEIC検定試験会場です。

### パスウェイ/アカデミックタームアブロード(ATA)/アカデミックイヤーアブロード (AYA)

開講日: 毎週月曜日。推奨開講日は、1月、4月、9月の第一月曜日

### ケンブリッジ英語検定試験対策コース

開講日: B2 First & C1 Advance 10 週間: 1月4日  
 B2 First & C1 Advance 12 週間: 3月20日, 9月12日  
 C2 Proficiency 9 週間: 1月4日  
 C2 Proficiency 12 週間: 9月12日

試験日: B2 First: 3月11日, 6月7日, 11月29日  
 C1 Advanced: 3月12日, 6月8日, 11月30日  
 C2 Proficiency: 3月5日, 12月1日

### メディカル英語、法律英語

開講日: 7/4, 9月5日

### 英語教授法を学ぶレッスン

開講日: 毎週月曜日

### パイロット英語

開講日: 毎週月曜日。

### Premium Courses

開講日: 毎週月曜日。9日間集中コース開始日: 毎週土曜日

### クラブ40プラス、

開講日: 1月、3月、5月、9月、11月の第一月曜日

### 休校日

以下の日は授業はありません: 1/3、1/4、1/31、2/7、4/15、4/28、4/25、6/6、10/24、12/25、12/26

2022年12月19日 から 2023年1月3日。

## ブリスベン校 (オーストラリア\$)

www.lsi.edu/brisbane

## 一般英語/アカデミック英語/英語+特定目的のためのコース

(週毎の費用)	アカデミックタームアブロード	アカデミックイヤーアブロード				
週数	1-3	4-11	12-15	16-23	24+	
アフタヌーン 10	190	180				
ジェネラル 20 (17週間まで)	355	340	330	320		
インテンシブ 24 (デイトタイム) ^	415	405	395	370	355	
インテンシブ 30^	455	450	445	420	395	
パスウェイ			445	420	395	
アカデミック英語			445	420	395	
ビジネス英語レッスン 30	455	450	445	420	395	
TOEFL/TOEIC/IELTS	455	450	445	420	395	
コース料金 (週数)			10	12		
ケンブリッジ英語検定試験準備 (30) ^			4500	5340		
プラスコース 週5/週10個人レッスン (1週間毎)					550/1100	
個人レッスン					110	

^ 学生ビザ取得者はこれらのコースをお申込み下さい。

## Premium Courses

個人レッスン						
週あたりのレッスン数:	5	10	20	30	40	50
(コース費用)	550	1100	2200	3300	4400	5500

## 追加料金

## 検定試験料 (料金は変更される場合がございます)

B2 First / C1 Advanced	390/400
IELTS	お問い合わせください。

## その他費用

登録料	235
デモオペア/オペア手配料(最大12週間)	お問い合わせください。
教材費 (週毎) 最大20週間	15
クーリエサービス	75
海外留学生保険 (1ヶ月)	要問合せ
空港出迎費* (片道)	

# 12週間以上の手配の場合は、別途\$795のサービス費用がかかります。

\* 18歳未満は空港出迎え必須

## 滞在費

宿泊手配料	260	
ホームステイ (週毎 1名分)	朝食付き	朝夕食付き
個室/ツインルーム*	235	300
<b>追加料金</b>		
18歳未満3食付き	85	
食事制限リクエスト 朝食付き/朝夕食付き	40/55	
エグゼクティブ、バスルーム付き	55	
ホームステイ到着日と退室日: 土曜日~土曜日または日曜日~日曜日		
2人部屋は2人一緒にお申込みの場合のみお申込可。		

その他の宿泊施設はこちらをご覧ください。 [www.lsi.edu/accommodation](http://www.lsi.edu/accommodation)

## コース追加情報

1クラス最大人数: 16名  
 1レッスン: 50分 (Premium Coursesは45分)  
 コースによっては、最少催行人数の規定があります。詳しくは学校にお問い合わせください。18歳未満で同伴者がいない場合は、インテンシブ 30 のみ受講できます。

## General Courses

初級~上級レベルの開講日: 毎週月曜日  
 入門レベルの開講日: 1月、3月、5月、7月、9月、11月の第一月曜日

## Evening Intensive 24

初中級~上級レベルの開講日: 毎週月曜日  
 レベルの生徒は、一定のレベル達するまで午前のプログラムを受講する必要があります。

## ビジネス英語レッスン

開講日: お問い合わせください。

## アカデミック英語/IELTS &amp; TOEFL iBT 試験対策

開講日: 毎週月曜日。推奨開講日は、1月、4月、9月の第一月曜日

## パスウェイ/アカデミックタームアブロード (ATA)/アカデミックイヤーアブロード (AYA)

開講日: 毎週月曜日。推奨開講日は、1月、4月、9月の第一月曜日

## ケンブリッジ英語検定試験対策コース

開講日: B2 First &amp; C1 Advance 10 週間: 1月4日

B2 First &amp; C1 Advance 12 週間: 9月12日

試験日: B2 First: 3月11日, 11月29日

C1 Advanced: 3月12日, 11月30日

注意: ケンブリッジコースは、一般英語/アカデミック英語コースが組み込まれた総合的なコースです。

## Premium Courses

開講日: 毎週月曜日

## 休校日

以下の日は授業はありません: 1月3日, 26日, 4月15日, 18日, 25日, 5月2日, 8月10日, 10月3日

2022年12月19日 から 2023年1月2日。

## パリ校 (€)

## 一般フランス語/アカデミックフランス語

(週毎の費用)	アカデミックタームアブロード	アカデミックイヤーアブロード			
週数	1-3	4-11	12-15	16-23	24+
アフタヌーン 10 <sup>^</sup>	180	165			
ジェネラル 20#	350	315	300	275	260
インテンシブ 24	400	365	345	320	295
インテンシブ 30	445	410	390	365	330
パスウェイ			390	365	330
コース料金 (週数)		2	4	8	12
DELF				3280	
CCIP				3280	
TEF (2週間以上)		890	1640	3280	4680
プラスコース 週5/週10個人レッスン (1週間毎)				475/950	
個人レッスン					95

<sup>^</sup> 学生ビザの方は受講できません。  
# 一部の国籍の学生ビザの方は受講できません。大使館にご確認下さい。

## Premium Courses

個人レッスン	5	10	20	30	40	50
週あたりのレッスン数:						
(コース費用)	475	950	1900	2850	3800	4750
9日間集中コース レッスン数:				82	92	
(コース費用)				7790	8740	

## Experiences

(コース費用)	
クッキング (2週間)	920
美術史 (2週間)	1005

## 追加料金

## 検定試験料

DELF A2/B1	235
DELF B2	290
e-TEF (必須)	135
e-TEF (オプション)	115

## その他費用

登録料	95
大学出願サポート	750
教材費 (週毎) 最大20週間	10
クーリエサービス	115
空港出迎費 (片道) : シャルルドゴール/オルリー空港	110
ボーヴェ空港	要問合せ

## 滞在費

宿泊手配料 95

ホームステイ・ゾーン1~2 (週毎1名分)	朝食付き	セミ朝夕食付き*	朝夕食付き
個室	240	305	325
ツインルーム**	215	270	300

追加料金  
エグゼクティブ、個室 (専用シャワーのみ) 40

18歳未満は朝夕食付き必須  
ホームステイ到着日と退室日: 日曜日~日曜日  
\* 金曜日、土曜日は夕食はありません。  
\*\* 2人一緒にお申込みの場合のみお申込可。

## レジデンス

Generator Paris Hostel 週毎、1名分	
シェアルーム (4~10人)	From 195
相部屋*	From 545

\*お二人、同じ日程で同時にお申込みの場合手配可能。  
空き状況については学校に確認ください。

その他の宿泊施設はこちらをご覧ください。 [www.lsi.edu/accommodation](http://www.lsi.edu/accommodation)

## コース追加情報

1クラス最大人数: 16名  
1レッスン: 50分 (Premium Coursesは45分)

## General Courses

初級~上級レベルの開講日: 毎週月曜日  
入門レベルの開講日: 毎月第一月曜日

## イブニングコース: フランス語、英語

開講日: 1月、4月、7月、9月。  
上記のコースは国内の学生のみが受講できます。

## DELF &amp; CCIP

開講日: LSIパリ校にお問い合わせください。

## TEF

開講日: 毎週月曜日

パスウェイ/アカデミックタームアブロード (ATA)/アカデミックイヤーアブロード (AYA)  
開講日: 毎週月曜日。推奨開講日は、1月、4月、9月の第一月曜日

## Premium Courses

個人レッスン開講日: 毎週月曜日  
9日間集中コース開講日: 毎週土曜日

## フランス語+ クッキング

開講日: 1月10日, 6月6日, 7月4日, 9月19日

## フランス語+ 美術史

開講日: 3月14日, 6月20日, 7月18日, 9月19日

## 休校日

以下の日は授業はありません: 4月18日, 5月26日, 6月6日, 7月14日, 8月15日, 11月1日, 11日

2021年12月19日~2022年1月1日

## Junior Courses (グループのみ)

登録料	95
12歳から17歳向けのプログラム (週毎の費用)	350
フランス語の授業のみ	350
授業、ランチ、アクティビティ	815
プログラム+3食付き宿泊料金 (13歳から17歳) (週毎の費用)	1470
シェアルーム <sup>1</sup>	1470
空港出迎費 (必須)	
空港出迎費 (片道) : シャルルドゴール/オルリー空港	110
ボーヴェ空港	要問合せ

<sup>1</sup> コース費用に交通費は含まれません。

## 開講日

7/4~7/25までの毎週月曜日 (コース終了日: 7/29)

## 追加コース情報

スタンダードスケジュール: 日曜日到着~土曜日出発

## グループでのジュニアコース

特に明記されていない場合は、すべてのジュニアコースは個人とグループのどちらでもお申込可能です。  
また、年間を通じて、様々な年代の方のグループでのお申込みも承っております。各学校に、グループの最少受け入れ人数をご確認ください。  
10~15名グループにつきグループリーダー1名が無料で同行します (出迎、滞在費、アクティビティを含む)。



# チューリッヒ校 (CHF)

www.lsi.edu/zurich

## 一般ドイツ語/アカデミックドイツ語

(週毎の費用)	アカデミックタームアブロード		アカデミックイヤーアブロード		
週数	1-3	4-11	12-15	16-23	24+
アフタヌーン 10 <sup>^</sup>	245	225			
ジェネラル 20	475	435	415	395	325
インテンシブ30*	620	590	575	545	465
コース料金 (週数)	12				
Goethe-Zertifikat B1	6900				
Goethe-Zertifikat B2	6900				
プラスコース 週5/週10個人レッスン (1週間毎)	520/1040				
個人レッスン	104				

## Premium Courses

個人レッスン						
週あたりのレッスン数:	5	10	20	30	40	50
(コース費用)	520	1040	2080	3120	4160	5200
9日間集中コース レッスン数:	82					92
(コース費用)	8528					9568

## Experiences

(週毎の費用)	
クラブ 40 プラス	795

<sup>^</sup> 学生ビザの方は受講できません。

## 追加料金

### 検定試験料

Goethe-Zertifikat B1	290
Goethe-Zertifikat B2	350

### その他費用

登録料	125
教材費 (週毎) 最大20週間	15
クーリエサービス	165
空港出迎費: 片道	155
往復	275

## 滞在費

ホームステイ手配料	125	
ホームステイ (週毎 1名分)	朝食付き	朝夕食付き
個室	340	430
ツインルーム*	265	335
追加料金	85/65	
エグゼクティブ、個室/ツインルーム	85/65	
ホームステイ到着日と退室日: 日曜日~日曜日		
* 2人一緒にお申込みの場合のみお申込可。		

## レジデンス

LSIは宿泊施設や空室状況についてのアドバイスはできますが、予約の際には、スイスの法律により、学生が宿泊施設に直接問い合わせる必要があります。

### Maximilianeum 13 (セルフケータリング、週毎 1名分)

個室	590-730
個室 (バルコニー付き)	800

その他の宿泊施設はこちらをご覧ください。 [www.lsi.edu/accommodation](http://www.lsi.edu/accommodation)

## コース追加情報

1クラス最大人数: 12名  
1レッスン: 45分

### General Courses

初級~上級レベルの開講日: 毎週月曜日  
ジェネラル20の入門レベルの開講日: 毎月第一月曜日

アカデミックタームアブロード (ATA)/アカデミックイヤーアブロード (AYA)  
開講日: 毎週月曜日。推奨開講日は、1月、4月、9月の第一月曜日

### Goethe-Zertifikat B1 (ZD)、B2 (GZ)

開講日: 2月7日, 4月11日, 6月7日, 9月5日  
試験日: 4月23日~30日, 6月25日~7月5日, 8月20日~27日, 11月19日~26日

### Premium Courses

個人レッスン開講日: 毎週月曜日  
9日間集中コース開講日: 毎週土曜日

### クラブ 40 プラス

開講日: 毎月第一月曜日

### 休校日

以下の日は授業はありません: 1月1日~2日, 4月15日, 18日, 5月1日, 26日, 6月6日, 8月1日

2022年12月19日~2023年1月2日。

# LSI Terms and Conditions

## CONDITIONS OF ENROLMENT

### 1. Application

Please send the signed enrolment form to your chosen LSI school or Educational Tour Operator with the enrolment fee and, if applicable, the courier fee. Students over 18 (19 in Vancouver) must sign the enrolment form to say that they have read and agree with these terms and conditions. The parents or guardians of students under 18 (19 in Vancouver) must read and also sign the enrolment form on their behalf. Your privacy is important to us. Please note that by submitting your personal data to us, you are accepting the terms described in our privacy policy, which can be found at: [www.lsi.edu/privacy](http://www.lsi.edu/privacy)

### 2. Payment conditions

All course fees must be paid in full no later than 30 days before the course starts. If a booking is made less than 30 days before the course starts, the fees are immediately payable. If payment in full has not been received, you will not be allowed to start your course.

**Australia:** For individual courses longer than 24 weeks, 50% of tuition fees and 100% of all other fees must be paid in full no later than 30 days before the course starts. If a booking is made less than 30 days before the course starts, the fees are immediately payable. The remainder of the tuition fees is required two weeks before the start of the second study period of any individual course.

**New Zealand:** All student fees are to be deposited in the following account: Language Studies International (NZ) Ltd – Student Fees Trust Account (details on invoice). In the event of insolvency, regulatory closure or withdrawal, or partial withdrawal of accreditation, LSI students may apply to dfk Oswin Griffiths Carlton for a refund of unused fees. Please post claims to LSI Student Fees Trust, dfk Oswin Griffiths Carlton, Level 4, 52 Symonds St, Auckland 1010, NZ

### 3. Bank charges

LSI reserves the right to charge up to an additional 2.75% processing fee for all credit card payments. For payments made via bank transfer, LSI reserves the right to charge an additional fee to cover bank charges. In both these cases, students will be informed of any such fees at the time of purchase.

### 4. Visa information

It is the responsibility of the student to arrange all applicable travel permits or visas and to have a valid passport and leave to remain for the whole period of study. The student may be asked to make payment in full prior to the issuing of any of the visa documentation referred to below. LSI is not liable for any decisions made by the Immigration departments of the countries concerned.

**UK:** If your application is successful, we will provide a Confirmation of Acceptance of Studies (Tier 4 GSV and CSV applicants only). Tier 4 applicants must provide a Secure English Language Test (SELT) to establish their level of English is appropriate before they apply for their visa. Students whose level of English is lower than intermediate should use the Student Visitor route SVV or ESVV. See the following website for further details: [www.ukba.homeoffice.gov.uk/studyingintheuk](http://www.ukba.homeoffice.gov.uk/studyingintheuk)

**USA:** Once we have received your application, we will send a Proof of Funds form, which must be completed in order for LSI to issue you a Certificate of Eligibility (Form I-20), which is required in order to apply for a student visa at the US Consulate.

**Canada:** We will provide you with an invitation letter to assist you with your visa application.

**New Zealand:** In accordance with government regulations, visa support (Fees Receipt and Acceptance Letter) is only issued by LSI when full payment has been received. Full details of visa and permit requirements, advice on rights to employment in New Zealand while studying, and reporting requirements are available through the New Zealand Immigration Service and can be viewed on their website at: [www.immigration.govt.nz](http://www.immigration.govt.nz). We strongly recommend LSI NZ students to check information on this website, including but not limited to, medical certificate requirements associated with visa applications. By agreeing to our Terms & Conditions upon enrolment, LSI NZ students are confirming that they have been made aware of information found on this website.

**Australia:** Visa application forms (Confirmation of Enrolment) may not be issued by the school until full payment has been received and the enrolment agreement has been signed and returned. The enrolment agreement includes reference to the pre-departure and grievance procedures information and can be found on our website: [www.lsi.edu](http://www.lsi.edu)

**Switzerland:** We recommend you check the CH Immigration website for the most up to date information about Visas and Immigration regulations. For courses which are longer than 12 weeks, a student visa must be obtained prior to entry into Switzerland. Fees must be paid in advance in order to obtain the documents required for the student visa application. Please visit the website: [www.bfm.admin.ch/bfm/en/home.html](http://www.bfm.admin.ch/bfm/en/home.html) for full information about visa applications and travelling to Switzerland. The student visa application process for Zurich takes at least 3 months to complete.

### 5. Courier fees

If you enrol on a course in the USA less than 30 days before the course start date and require an I-20, a courier fee of US\$65 will be charged to cover the expedition of visa documentation. If you enrol more than 30 days before the course start date, documentation will be sent by normal postal service, unless you request and pay for the courier service. In all other countries, a courier service is available on request. UK: £75, Canada: CAD\$100, New Zealand: NZ\$115, Australia: AU\$75, France: €115, Switzerland: CHF165

### 6. Under 18 year olds (19 in Vancouver)

LSI delivers adult courses (except for programmes advertised as being for Juniors). Therefore, students aged 16 and 17 will be attending classes and sharing facilities with students aged 18 and over. Under 18 year olds may be required to pay a guardian fee, provide custodianship documents, live in LSI-approved accommodation, book LSI's airport transfer service and purchase insurance. All students under 18 (19 in Vancouver) must provide a signed Parental Consent form prior to arrival, and for Canada they must also provide a signed Health Declaration and excursion waiver form.

**New Zealand:** Students under the age of 18 staying in family accommodation must book half-board and a return airport transfer. Unless otherwise requested by a parent or guardian, students under the age of 18 staying in family accommodation will be expected to return to their accommodation by no later than 22.00 hours each evening.

### 7. Health declaration

Students must report on their enrolment form any mental or physical illness, allergy, disability or condition and details of any associated medicines that may interfere with their ability to successfully complete their programme, that may impact the health and well-being of any other student, host or staff member, that may require monitoring, treatment or emergency intervention of any kind during the student's anticipated period of enrolment, or that may require special accommodations. LSI reserves the right to reject an applicant or terminate a student's enrolment in the programme if the student's continued participation represents a risk to their health and safety or to the health and safety of other students or staff, or if, notwithstanding reasonable accommodations, in the opinion of LSI, the student's physical or mental condition makes the student unable or unlikely to successfully complete their programme. Any refunds in such circumstances will be made at the discretion of LSI.

**Immunizations:** In order to register, all students must have had the required immunizations, subject to the current guidelines of local medical authorities where LSI schools operate. It is the student's responsibility to ensure that they have had the applicable immunizations before departure and they may be required to provide evidence upon arrival. More information about immunizations currently required can be obtained from the local LSI school.

### 8. Additional services

Any additional services (transfers, travel, laundry, telephone costs, excursions, medical costs, special diet, exam fees, change of accommodation and enrolment amendments) are not included in any fees unless specifically stated on a valid invoice.

### 9. Twin accommodation

At LSI's discretion, students may be required to book single room accommodation instead of twin room accommodation.

### 10. Travel and medical insurance

Travel and medical insurance is strongly recommended at all LSI schools for the duration of your stay, regardless of your course length or course/visa type. For some programme or visa types, insurance is compulsory (please check with the school for further details). It is your responsibility to ensure that you have the appropriate cover before departure and for the duration of your stay. Students may be required to show proof of medical insurance at the school upon arrival and may not be allowed to commence a course until satisfactory medical insurance has been obtained. Travel and medical insurance can be purchased from a third party through LSI when booking. Details of what this covers are available from your Educational Tour Operator. You are responsible for the belongings which you bring with you to LSI schools or accommodation and for taking out insurance for your own possessions.

**Australia:** The Australian government requires all students on Student Visas to join the Overseas Student Health Cover (OSHC) scheme, a health insurance plan for overseas students in Australia. Payment of AU\$48/month for compulsory OSHC for the duration of the student's visa must be made before a visa can be issued.

**New Zealand:** Most international students are not entitled to publicly funded health services while in New Zealand. If you receive medical treatment during your visit, you may be liable for the full costs of that treatment. Full details on entitlements to publicly funded health services are available through the Ministry of Health and can be viewed on their website at [www.moh.govt.nz](http://www.moh.govt.nz). In addition, The Accident Compensation Corporation provides accident insurance for all New Zealand citizens, residents and temporary visitors to New Zealand, but you may still be liable for all other medical and related costs. Further information can be viewed on the ACC website at [www.acc.co.nz](http://www.acc.co.nz).

**Switzerland:** We recommend all students staying for periods up to 3 months apply for full travel and medical insurance before leaving their home country. Once a student is at the school, we provide assistance to those wishing to apply for Swiss medical insurance for periods of study extending beyond this initial 3 months.

### 11. Postponement

In the event of a course postponement, you may be re-booked at the rates currently in effect at the time of re-booking. 3 postponements will be free of charge, while upon a 4th postponement request, LSI will charge a postponement fee, an amount equivalent to the registration fee.

### 12. Special Offers

Special Offers must be booked and paid for prior to the stated expiration date. The relevant special offer code must be provided at the time of booking. Promotion prices apply to new enrolments only. Existing enrolments cannot be cancelled and rebooked at the promotion price. Only one special offer is valid per enrolment. Special offers cannot be combined. All special offers are subject to availability and are subject to change.

## GENERAL

### 1. Rules and regulations

Students' arrangements with LSI are governed by the law of the country where the particular school attended is located.

### 2. Programme changes

LSI reserves the right to change course dates, course curricula, course schedules, tutors, locations and programmes at any time at its discretion. In cases where the course is rescheduled prior to the start of the first course and the new date is unacceptable to the student, all fees will be refunded. However fees will not be refunded for changes to weekly timetables.

### 3. Arrivals and departures

Depending on the school, accommodation is booked from either Saturday or Sunday before the course start date until the Saturday or Sunday after the course end date. Please check with the individual school for details. A partial week may be counted as 1 week's accommodation. Students arriving between

22:30 – 6:00 may be asked to book alternative accommodation in a hotel on their first night due to late/early arrival at accommodation, or be charged an extra night of accommodation. Certain residences may also have set arrival times. Please check with the school for further details.

### 4. Residential housing deposit

A refundable deposit may be charged on arrival to students taking residential accommodation. The deposit is returned unless there is damage, loss or extra cleaning to be paid for on the student's departure. In some cases the deposit may be non-refundable if the booking is cancelled. Please refer to our various accommodation brochures for further details.

### 5. Late arrivals, vacations and absences

If you begin your enrolment late or are absent during your course, no refund will be made for the time missed. Periods of absence cannot be made up with a free extension of the course. Vacation dates are pre-built into the Academic Year and students cannot make changes to these dates. Breaks taken at other times will be marked as periods of absence. For other courses, granting of any Session Breaks after the course has started will be at the discretion of individual schools, according to visa regulations, and may incur a change fee (except in the USA) or be marked as a period of absence.

### 6. Public holidays

Classes are normally not held and most school facilities are closed on public holidays. All published course start dates fall on a Monday. If the Monday is a public holiday, the start date will fall on a Tuesday. Compensation will not be made for classes not offered on public holidays.

### 7. Meals and classes missed

No refunds or substitutions will be made for meals or classes missed due to exams, excursions, internships, first day orientation or other obligations that fall outside the normal schedule.

### 8. Substitution policy

If, after the placement test taken on arrival at the school, a student is found to be at a level which is not appropriate for their booked course, the school reserves the right to place the student in an appropriate level class, or LSI centre, which may have fewer lessons and a different curriculum. Students who do not have the ability to follow any course on offer may be required to terminate their studies with LSI. We also reserve the right to cancel courses at short notice due to insufficient demand.

### 9. Books and learning materials

All books and learning materials will be made available to students during their course. Unless otherwise stated, students share class sets of course books and receive photo copies.

In New Zealand, Australia, Canada, France & Switzerland a materials fee is charged. New Zealand: NZ\$20 p/wk (max 20 weeks), Australia: AU\$15 p/wk (max 20 weeks), Canada: CA\$75 (Cambridge courses), France: €10 p/wk (max 20 weeks) & Switzerland: CHF15 p/wk (max 20 weeks).

### 10. Duration of lessons/timetable/class sizes

All English lessons are 50 minutes in duration unless otherwise stated. Courses run from Monday to Friday and lessons are scheduled in the morning or the afternoon. LSI cannot guarantee a specific timetable.

### 11. LSI Level Policy

Through a rigorous system of skills testing, students are organised into classes with the other students in the school who have the closest equivalent language level. LSI operates up to six different levels, from Beginner to Advanced, which have been closely matched to the Common European Framework, TOEFL iBT, TOEIC, IELTS and University of Cambridge examinations. To reach each level students must master specific level objectives, demonstrated through test scores and class participation. Subject to student numbers, and ensuring the learning outcomes of every student in the class, LSI may operate bridge classes where two LSI levels are taught together.

### 12. Electives

Electives refer to the various options offered as part of LSI's Intensive 24, 25 and 30 lessons per week programmes. Electives include, but are not limited to, TOEFL iBT, TOEIC, IELTS, English for Business and Fluency. For a full list of electives available, please refer to the school pages on our website. In order to ensure all electives are available year round, subject to student numbers and ensuring the learning outcomes of every student in the class, courses may sometimes be combined.

### 13. Cambridge Language Assessment

Subject to student numbers and ensuring the learning outcomes of every student in the class, Cambridge 30 lessons per week programmes may be combined with LSI's Intensive English programme and/or electives.

### 14. Change fees

A minimum of 2 weeks' notice is required for any change (2 weeks' notice in USA). If you request a change of school location, course dates, accommodation or programme type after your course has started, you will be charged a change fee of UK: £60, Canada: CAD\$100, New Zealand: NZ\$100, Australia: AU\$100, France: €100, Switzerland: CHF100, which is payable at the time the request is made. LSI is not obliged to fulfil any change request. If changing to a location where fees are lower, the difference in fees will not be refunded. If changing to a more expensive location or programme, the difference in fees will be charged. You will not be charged a change fee if you extend your course.

All changes are subject to LSI's discretion and require approval of the Programme Director. It is the responsibility of the student to pay for any course or accommodation extensions. Any change of tuition resulting in a reduction in lessons will be treated as a termination of the existing booking and rebooking (except in the USA), and will thus be subject to the standard terms & conditions governing terminations (see 'Termination Policy'). In addition, certain visa types may disallow changes to course type and length. Please ask the school for more information at the time of booking.

### 15. Expulsion/Suspension

Any student who commits a criminal offence, violates the LSI Code of Conduct or a school behavioural policy, has a poor attendance record (based on the school's attendance policy, whether or not such attendance is in breach of any visa attendance requirements), is absent for 10 consecutive days without notification (USA), or fails to pay an amount he

# LSI Terms and Conditions (Continued...)

or she is directly or indirectly liable to pay LSI, may be expelled, suspended or removed from the course, school and any accommodation provided. No refund will be given and the immigration authorities will be informed.

## 16. Liability

The liability of LSI, its group companies, their directors, officers, employees, affiliates, Educational Tour Operators with respect to losses arising from negligence (except where such liability cannot be excluded as a matter of law), breach of contract or otherwise, will be limited in all circumstances to the full amount paid to LSI or the relevant LSI group company by the relevant student for the particular programme. Such companies and persons will in no circumstances have any liability for indirect or consequential losses or damages.

## 17. Force majeure

LSI will not be liable in cases where LSI is unable to fulfil any services to which they are contractually bound because of fire, natural disaster, act of government, failure of suppliers or subcontractors, labour disputes or other reasons which are beyond LSI's control.

## 18. Codes of practice

LSI has agreed to observe and be bound by the Code of Practice for the Pastoral Care of International Students as administered by our various local accrediting agencies. UK: British Council & ISI Private Further Education, USA: ACCET, Canada: Languages Canada, Australia: the Australian National Code of Practice 2007 and the Educational Services for Overseas Students Act 2000 (ESOS Act 2000) (information on which can be found at [www.aei.gov.au](http://www.aei.gov.au)), France: Qualité FLE, Switzerland: EAQUALS, New Zealand: NZQA. We strongly recommend all LSI NZ students to check NZQA's website [www.nzqa.govt.nz](http://www.nzqa.govt.nz) before booking. By agreeing to our Terms & Conditions upon enrolment, LSI NZ students are confirming that they have been made aware of information found on this website.

## 19. LSI Student Code of Conduct

Students must agree to abide by LSI's Student Code of Conduct and other policies while attending LSI. Inappropriate conduct includes but is not limited to: (1) disruptions to the learning environment, including the classroom and online, (i.e. use of profanity, harassment, mobile phone use in classrooms, etc); (2) deliberate destruction, misuse, or theft of LSI property or the property of fellow classmates; (3) violence or threats of violence towards persons or property of students or LSI staff; (4) improper use of email or Internet access and (5) failure to comply with local copyright or criminal laws forbidding the misappropriation, copying or alteration of copyright-protected materials. Further details of LSI's Code of Conduct can be found at [www.lsi.edu/code](http://www.lsi.edu/code)

**Damage to property:** LSI reserves the right to charge students who engage in vandalism, graffiti or criminal damage of any kind for the repair/replacement cost of any damage they cause. LSI also reserves the right to charge students responsible for damage caused to LSI property or 3rd party property by accident.

## 20. Student Visa UK, USA, Canada, New Zealand & Australia

At all LSI schools full attendance is expected. Student visa holders are required to provide LSI with a current residential address and telephone number at all times, maintain satisfactory academic progress and maintain satisfactory attendance, (subject to the school's own attendance policy). Students who fail to show up for their enrolment or do not maintain satisfactory attendance will be reported to the Department of Immigration and Citizenship (DIAC) in Australia, The Border Agency in the UK, Department of Homeland Security (DHS) in the USA, Citizenship and Immigration Canada (CIC) in Canada, or to New Zealand Immigration Services. In the UK, for students on Tier 4 visas, if 10 contact days are missed consecutively the student will be reported to the UK Border Agency. Information collected by LSI which personally identifies a student and information regarding a student's course progress may be shared with the Australian State and Federal or British government, Department of Homeland Security, state and accrediting agencies (USA), designated authorities, the Tuition Protection Service (Australia), students' parents, LSI staff and Educational Tour Operators. This information may include personal and contact details, course enrolment details and changes, and circumstances of any suspected breach by the student of any visa condition.

## 21. Prices

LSI has the right to change prices due to tax increases, governmental actions or other events beyond LSI's control. Prices listed for third party suppliers, including residence accommodation, are subject to change. If third party suppliers increase their prices after LSI has listed its annual prices, LSI reserves the right to pass on these increases to students. New Zealand: All fees, except homestay fees, are subject to a 15% government tax (GST). Should this be increased, our fees will increase accordingly.

## 22. Fees outstanding

Tuition fees include lessons, orientation meeting, use of computer room and internet in school, placement and progress testing, E-LSI online learning system, and a LSI certificate on completion of the course. LSI reserves the right to withhold the granting of a certificate attained by a student if tuition fees or any other fees remain outstanding, or other conditions are not met.

## 23. Photography, Filming and Sound Recording

LSI or the Educational Tour Operator may arrange to photograph or shoot video footage of students or use their written feedback for promotional purposes, both printed and online.

**UK, France, Switzerland:** students (and their parent/guardian if under 18 will be asked to give consent before any specific photography, filming or recording to agree to their participation. Withdrawal of consent can be made at any time by emailing [info@lsi.edu](mailto:info@lsi.edu)

**Rest of World:** Any student who does not wish to participate should advise us at the time of booking and state at the time of the photographing or video shooting the wish not to participate. By accepting these terms and conditions the student (and their parent/guardian if under 18) gives consent to the use of these photographs or video footage without further consent or notification.

## 24. Online Learning

Online classes may be recording for training and quality assurance purposes. Changes to or cancellations of on-line lessons must give at least 36 hours notice. Cancellations made after this time will result in a lost class.

## REFUND POLICY

### 1. Service Charges

Unless otherwise stated, enrolment fees are non-refundable. All other service charges having already been incurred by LSI, including but not limited to, courier fee, accommodation placement fee/deposit and medical insurance, will not be refunded (up to a maximum charge of US\$250 for LSI schools in California and US\$500 in other LSI USA schools).

### 2. Visa denials

On written notification of a visa rejection and receipt of relevant supporting documentation, 100% of fees will be refunded less enrolment fee, accommodation placement and all other (utilised) service charges. In all cases where a visa or visa support documentation has been issued, the relevant immigration authorities will be informed.

**Australia:** In Brisbane, in accordance with the Education Services for Overseas Students Act 2000, all course fees (tuition and non-tuition) will be refunded minus the lesser of the two following amounts a) 5% of the course fees received by LSI b) AU\$500.

### 3. Cancellation before the course start date

All cancellations must be in writing and sent by e-mail or post. The date of arrival at LSI of the email or of the letter determines the period of notice to be applied. Cancellations in the US may be made verbally.

#### 3(a), Tuition

**UK, Australia, France & Switzerland:** For cancellations made 31 days or more prior to the course start date, all tuition fees are refunded. For cancellations made 1-30 days prior to the course start date, 2 weeks tuition fees are charged.

**New Zealand:** (in accordance with the NZQA and LSI refund policy). For cancellations made prior to the course start date, all tuition fees are refunded.

**USA: California** For cancellations made prior to or on the course start date, all tuition fees are refunded minus US\$250 in non-refundable enrolment/service (non-tuition).

**Massachusetts and New York** LSI will retain cancellation fees equivalent to 4 weeks' worth of RRP tuition fees as listed on our website.

**I-20 transfers** - LSI cannot transfer students' I-20s to other institutions without having formally enrolled students at the school - i.e. without the student having started the first week of their programme. Students who do not arrive to start their course will have their I-20s cancelled.

**Canada (Toronto):** For cancellations made less than 7 days after the contract is made, 75% of all tuition fees are refunded (maximum \$400 retained by LSI). For cancellations or dismissals from the program 30 days or more before the start of the course, 75% of all tuition fees are refunded. For cancellations or dismissals less than 30 days before the start of the course, 60% of all tuition fees are refunded.

**Canada (Vancouver):** For cancellations made less than 7 days after the contract is made, 95% of all tuition fees are refunded (maximum \$250 retained by LSI). For cancellations or dismissals from the program 30 days or more before the start of the course, 90% of all tuition fees are refunded. For cancellations or dismissals less than 30 days before the start of the course, 80% of all tuition fees are refunded.

#### 3(b), Accommodation

##### UK, Canada, New Zealand, Australia, France & Switzerland:

For cancellations made 14 days or more prior to the course start date, all accommodation fees are refunded, less any penalties incurred by LSI from 3rd party suppliers. For cancellations made 1-13 days prior to the course start date there is a charge of either 2 weeks accommodation fees or any penalties incurred by LSI from 3rd party suppliers (whichever is the greater sum).

**USA:** For cancellations made 30 days or more prior to the course start date, 100% of the accommodation fees will be refunded, less any actual housing costs incurred by LSI, including penalties from 3rd party suppliers. If less than 30 days' notice is provided for a cancellation, there is a charge of either 2 weeks accommodation fees or any penalties incurred by LSI from 3rd party suppliers (whichever is the greater sum).

### 4. Termination Policy – Cancellation after the course has started

'Termination' means stopping or leaving all or part of the course or courses booked, including extensions, once the first course has started. When determining the number of weeks completed, outside of California, a partial week will be counted as a whole week, provided the student was present at least one day during the scheduled week. In California, tuition fees for partial weeks are accounted for pro rata. Discounted tuition and accommodation packages used by the student will be charged at the recommended retail price, as listed on our website, when any refund is calculated. In all cases additional service charges (airport transfers, courier fees, enrolment fees, insurance, accommodation placement fee, programme supplement fee, etc.) are non-refundable and written notification of termination must be given to the school Principal or Director (In the US, notification of termination may be verbal.) Students who terminate their programme may not be eligible to receive a LSI certificate and will not be allowed to stay in LSI accommodation.

#### 4(a), Tuition

**UK, Australia, France & Switzerland:** No refunds will be made for tuition. Tuition fees are non-transferable to other students. Tuition fees paid cannot be converted to alternate courses.

**USA:** If the student terminates after having completed more than 60% of the program in California or 50% in New York and Massachusetts, there is no refund. In all other cases, unused tuition fees are refundable. Unused tuition fees are calculated as follows: the amount owed equals the daily charge for the program (total institutional charge, divided by the number of days or hours in the program), multiplied by the number of days student attended, or was scheduled to attend, prior to withdrawal. The value of tuition taught is based on RRP prices as listed on our website. For terminations, I-20s will be cancelled immediately. Students wishing to transfer their I-20s to other institutions should check with their LSI school for conditions. Extensions are treated as new programmes and are subject to standard termination fees.

**California** Tuition fees for unused classes are refunded minus US\$250 in non-refundable enrolment/service (non-tuition). Please note, in California a student may cancel a programme (as opposed to terminate a programme) either on the first day of class or the 7th day after the enrolment agreement is signed, whichever is later.

**Massachusetts and New York** For students whose last day of attendance occurs at any point in the first four weeks of their initial period of financial obligation, the institution will retain the charges applicable to the first four weeks. For students whose last date of attendance occurs after the first four weeks but before or at the mid-point of their period of financial obligation, the institution may retain a prorated amount of tuition. For students whose last date of attendance occurs after the midpoint, the institution will retain all of the charges for that period.

**Canada (Toronto):** Students wishing to terminate must give 4 weeks' notice to the School Director. The refund will be calculated as follows according to the percentage of the course completed including the notice period: 0-10% of the programme has been completed: 50% refund of unused tuition fees, 11-29% of the programme has been completed: 30% refund of unused tuition fees, 30% or more of the programme has been completed: 0% refund of unused tuition fees.

**Canada (Vancouver):** Students can withdraw at any time without advanced notification. The refund will be calculated as follows according to the percentage of the course completed including the notice period: 0-10% of the programme has been completed: 70% refund of unused tuition fees, 11-29% of the programme has been completed: 50% refund of unused tuition fees, 30% or more of the programme has been completed: 0% refund of unused tuition fees.

#### 4(b), Accommodation

**UK, USA, Canada, Australia, Switzerland & France:** Students must give 4 weeks' notice in writing to the School. A refund will be made of the unused accommodation fee less the applicable notice period and the applicable change fee. Penalties incurred by LSI from 3rd party suppliers as a result of accommodation terminations will be charged to the student (if in excess of any fees held from the notice period). For terminations made after 50% of the booking has been completed, no refund will be given in the UK.

#### 5. New Zealand Termination Policy:

LSI NZ provides Termination refunds based on the package price (tuition, accommodation & all other service charges). For courses of 3 months or longer, students withdrawing within the first 10 working days of the course must be refunded in full less a deduction for costs incurred by LSI, up to a maximum of 25% of the fee total paid. LSI will provide the student with details of the cost components for the purpose of working out the maximum deductible percentage. In the event of a dispute over the cost component deducted, the student can contact Student Complaints by phone on 0800 00 66 75 or visit the iStudent Complaints website: [www.fairwaysolution.com/istudent-complaints](http://www.fairwaysolution.com/istudent-complaints). (For Domestic Students: for courses of 3 months or longer, withdrawals made within the first 8 calendar days of the course will be refunded in full less a deduction of 10% or \$500 payable to LSI, whichever is the lower amount).

Where a foreign student enrolled on a course of study that is less than three months' duration withdraws from such a course, the following minimum refund entitlement will apply:

a) For courses of up to and including four weeks and six days: where a student withdraws within the first two days of the course LSI will retain 50% of the full amount and refund the balance to the student. b) For courses of five weeks or more but less than three months: where a student withdraws within the first five days of the course LSI will retain 25% of the full amount and refund the balance to the student. Otherwise there are no refunds.

#### 6. Method of Refund Payments

Refunds will be made via the Educational Tour Operator to whom the fees were originally paid, or via the same payment method and destination from which the fees were originally paid. For a calculation of fees refundable, please see above. With the exception of students studying in California, refunds made via an Educational Tour Operator are subject to the Educational Tour Operator's own cancellation refund policies. All refunds will be made within 45 days of written notification unless otherwise stated.

**Australia:** Refunds will be paid within 14 working days of written notification. In accordance with sections 27-31 of ESOS Act 2000, providing the student has not withdrawn before the default day, LSI will pay a full refund to the student within 14 days if the course being offered does not commence on the agreed starting day or the course stops being provided at any time after it starts and before it is completed. This agreement and the availability of the complaints and appeals process does not prevent the student from taking action under Australia's customer protection laws.

**New Zealand:** LSI NZ is a booking, placing, and collection agent for Homestay (HB & B&B) and Hostel Accommodation. Any accommodation refunds will be made to the student on completion of the course if the student has given 2 weeks' notice in writing.

## LEGALLY BINDING

The LSI Enrolment Agreement is legally binding when signed by the student and/or the student's legal guardian, and is accepted by LSI.

## SUBJECT TO CHANGE

These Terms and Conditions may differ according to any changes in policy made by the accrediting body or government where the school is located. You will be notified at the time of booking of any such amendments. Any dispute, claim or other matter arising will be subject to the current laws in the destination country.

All prices & dates in this brochure are correct at the time of printing, but are subject to change.

## Student Information

Family name:  
(as it appears in the passport)

First name(s):  
(as it appears in the passport)  Male  Female

Date of birth (D/M/Y):

Country of birth: City of birth (required for US I-20):

Nationality/Citizenship:

Mother tongue:

Occupation:

Full address:

City: Postcode:

Passport number:

Country:

Student email (required for e-learning registration):

Telephone (home): Telephone (mobile):

### Students under 18 years of age (19 in Vancouver):

Name and surname of legal guardian:

Telephone number of legal guardian:

Email of legal guardian:

Permanent address of legal guardian:

City: Postcode:

## LSI Representative Information

Partner name/contact person:

Country:

Email:

Telephone:

For all partner bookings, please confirm who will be responsible for the total payment of this booking by selecting an option below:

Partner  Partner and Student (please give details including amounts):  Student

Partner signature:

## Course Information

School name and location:

Course name\*: Lessons/week:

Number of weeks: Start date (DD/MM/YY):

Language level: Type of visa sought:

\* Please check the relevant school page and make sure your chosen course is offered at the school you have selected. For multi-centre courses please contact the LSI booking office.

## Course Fees

Registration:	Tuition:	Housing:
Sundries:	Total charges for the course:	

(Tuition includes all equipment, supplies, learning materials (print & digital), internal LSI assessments. Course payments are subject to LSI T&Cs. See previous pages.)

Please return the completed form to the LSI booking office or to your local representative.

## Accommodation

Accommodation type: Room type: Meals per week: (if different options are advertised)

Homestay  Residence  Single  B&B  Full-board

Apartment  Hotel  Twin (2 beds)\*  朝夕食付き

I will arrange my own  Double (1 bed)\*

Homestay Supplements: (Only where advertised. Extra charges apply) Zone: (If applicable)

Private bathroom/Executive†  Close to school supplement (London and New York)†

Accommodation name: (if known)

Check-in date (D/M/Y): Check-out date (D/M/Y):

Do you have any special requests? (e.g. medical requirements, allergies, special diet, no cats/dogs) If yes, please specify: Do you smoke?  Yes  No

Other accommodation supplements may apply, including seasonal supplements during the summer or at Christmas. See price list or contact the school for details.

\* 2 students booking together † Subject to availability. Please check before booking.

## Additional Services

Would you like LSI to organise insurance?  Yes  No If not, you will need to organise your own medical insurance.

If you are travelling to Australia, would you like Overseas Student Health Cover? (Mandatory for student visa)  Yes  No

Would you like an airport transfer? (If yes, please send us your flight details) On arrival:  Yes  No On departure:  Yes  No

Would you like to receive your course confirmation/visa application documents by courier (express) mail for an additional fee?  Yes  No

I would also like to book the following services: (Not available in all destinations. Additional fees may apply. Please check the relevant school page)

Internship Placement  University Pathway

## Payment

At this time, I wish to pay:  the enrolment fee  the full fees

Method of Payment:

I wish to pay by credit card. (Please pay online at [www.lsi.edu](http://www.lsi.edu) or contact LSI to arrange payment)

I enclose a cheque made payable to Language Studies International (LSI). (Not available at LSI Zurich) Cheque amount:

I would like to pay via bank transfer. Please send me transfer details.

I am sponsored by:

## Medical and Psychological Conditions

Do you have a disability, impairment or long-term medical or psychological condition which may affect your studies?  Yes  No If yes, please provide further information. Please see our Terms and Conditions/Health Declaration.

## Declaration

I authorise any licensed hospital or physician to initiate medical treatment for myself in case of medical emergency or for my child if he/she is under 18 years of age (19 in Vancouver).

I confirm that I have read, understood and agree to be bound by LSI's Terms and Conditions ([www.lsi.edu/terms](http://www.lsi.edu/terms)).

In order for you or your child to study with us, LSI processes your data and/or that of your child. How and why we do this, and your rights over this data, are in our Privacy Statement.

I have read, understand and consent to LSI processing the data as described in our Privacy Statement ([www.lsi.edu/privacy](http://www.lsi.edu/privacy))

Student Signature: Date:

Signature of parent/guardian\*: Date:

\* Required if student is under 18 years old or 19 years old in Vancouver

Special Promotion Code: