



LSI校: イギリス、アメリカ、カナダ、ニュージーランド  
オーストラリア、フランス&スイス

# 世界にあるLSI校 一覧

## イギリス

**LSIロンドン・セントラル校**  
19-21 Ridgmount Street  
London WC1E 7AH  
Tel. +44 (0)207 467 6500  
Email: lon@LSI.edu

**LSIロンドン・ハムステッド校**  
13 Lyndhurst Terrace  
London NW3 5QA  
Tel. +44 (0)207 794 8111  
E-mail: ham@LSI.edu

**LSIブライトン校 -  
ポートルランドキャンパス**  
55-61 Portland Rd  
Brighton BN3 5DQ  
Tel. +44 (0)1273 722 060  
E-mail: bri@LSI.edu

**LSIブライトン校 -  
ベントナーキャンパス**  
13 Ventnor Villas  
Brighton BN3 3DD  
Tel. +44 (0)1273 722 060  
E-mail: bri@LSI.edu

**LSIケンブリッジ校**  
41 Tenison Road  
Cambridge CB1 2DG  
Tel. +44 (0)1223 361 783  
E-mail: cam@LSI.edu

## アメリカ

**LSIバークレー校**  
2015 Center Street  
Berkeley CA 94704  
Tel. +1 510 841 4695  
E-mail: ber@LSI.edu

**LSIサンディエゴ校**  
1706 5th Avenue  
San Diego CA 92101  
Tel. +1 619 234 2881  
E-mail: san@LSI.edu

**LSIボストン校**  
105 Beach Street  
Boston MA 02111  
Tel. +1 617 542 3600  
E-mail: bos@LSI.edu

**LSIニューヨーク校**  
40 Rector Street,  
10th Floor,  
Suite 1000  
New York NY 10006  
Tel. +1 212 965 9940  
E-mail: nyc@LSI.edu

## カナダ

**LSIバンクーバー校**  
2nd Floor  
806 Homer Street  
Vancouver B.C. V6B 2W5  
Tel. +1 604 683 7654  
Fax. +1 604 683 7554  
E-mail: van@LSI.edu

**LSIトロント校**  
Suite 210,  
1055 Yonge Street  
Toronto ON M4W 2L2  
Tel. +1 416 928 6888  
Fax. +1 416 928 3388  
E-mail: tor@LSI.edu

## ニュージーランド

**LSIオークランド校**  
Level 1,  
10-12 Scotia Place  
Auckland 1010  
Tel. +64 (0)9 303 3097  
Fax. +64 (0)9 303 3497  
E-mail: auc@LSI.edu

## オーストラリア

**LSIブリスベン校**  
6/133 Leichhardt Street  
Spring Hill  
Brisbane QLD 4000  
Tel. +61 (0)7 3221 6977  
E-mail: bne@LSI.edu

## フランス

**LSIパリ校**  
23 Rue du Renard  
75004 Paris  
Tel. +33 (0)1 4260 5370  
E-mail: par@LSI.edu

## スイス

**LSIチューリッヒ校**  
Kreuzstrasse 36  
8008 Zurich  
Tel. +41 (0)44 251 5889  
Fax. +41 (0)44 251 5805  
E-mail: zur@LSI.edu



lsi.eduでLSI校の詳細とバーチャルツアーをご覧ください

すべての情報は印刷の時点の情報です。  
コースの最新情報は[www.lsi.edu](http://www.lsi.edu)をご覧ください

# LSI語学学習の流れ

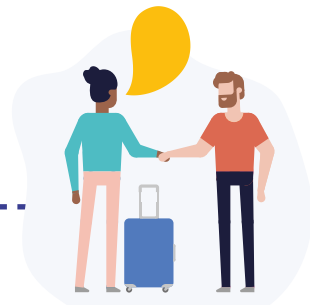
「LSIハムステッド校は楽しく英語を勉強するための素晴らしい場所でした。私にとってこれまでで最も素晴らしい経験の1つでした。」

ハンガリーからの学生の声、GABRIELLA ILLÉS, TV PRODUCER



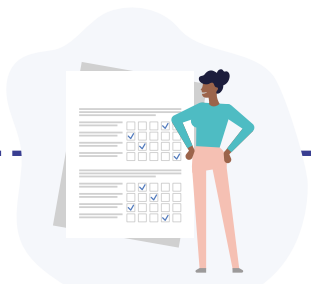
## コースは自宅で始めることができます

E-LSIでは、お申込み後すぐに教材にアクセスしてアカデミックコースを始めることができます。



## 到着したら皆様を温かくお迎えします

到着したら、まずはLSIのホストファミリーまたはLSIレジデンスが温かく歓迎。快適な環境で一息つきましょう。



## 定期的な進捗の評価

定期的なテストとカスタマイズされた学習プランにより、あなたの進捗状況を継続的にモニタリングします。E-LSIでテストの結果やチュートリアルレポートにアクセスできます。



## 学校の初日

フレンドリーなスタッフがコースについて丁寧に説明します。一人ひとりに適したクラスを決定するために、綿密なレベルチェックテストを受けていただきます。その後は、文化・ソーシャルプログラムについてご説明し、クラスメートや学校スタッフにご紹介します。



## 学校でのオリエンテーション



## 進捗を明確に把握

入学テスト、修了テスト、教師による定期的な評価により、プログラムでの進捗を確認できます。



## 卒業式

LSIの卒業式では卒業証明書を受け取り、クラスメートとお祝いします。

\*一部のLSI校ではご利用いただけない場合があります。お申し込みの際にお問い合わせ下さい

## ロンドン・セントラル校 (イギリス£)

www.lsi.edu/london

## 一般英語/アカデミック英語/英語+特定目的のためのコース

(週毎の費用)	アカデミックタームアブロード	アカデミックイヤーアブロード		
週数	1-3	4-11	12-23	24+
アフタヌーン 10 <sup>^</sup>	165	160	155	150
ジェネラル 20	310	300	290	270
インテンシブ 24	360	345	325	295
インテンシブ 30	410	375	355	315
パスウェイ			355	315
アカデミック英語			355	315
ビジネス英語 30*	410	375	355	315
TOEFL 30 / IELTS 30*	410	375	355	315
コース料金 (週数)	4	10	11	12
ケンブリッジ英語検定対策 30	1500	3750	4125	4260
医療英語 (10レッスン/週)				355
法律英語 (10レッスン/週)				355
英語教授法: グループ (週)				410
英語教授法: G20 + 5 個人レッスン (週)				635
英語教授法: G20 + 10 個人レッスン (週)				960
個人レッスン				65
プラスコース 週5/週10個人レッスン (1週間毎)				325/650

<sup>^</sup> Short Term Study Visaの方は受講できません。

\* ビジネス英語とTOEFL/IELTS試験対策レッスンはインテンシブ24でも選択いただけます。

## Premium Courses

個人レッスン 週あたりのレッスン数:	5	10	20	30	40	50
(コース費用)	325	650	1300	1950	2600	3250

## ミニグループ (ビジネス/一般英語/試験対策)

週あたりのレッスン数:			20	30	40
(週毎の費用):	1 wk	710	985	1240	
	2 wks	690	955	1220	
	3 wks	670	925	1190	
	4+ wks	645	905	1170	

9日間集中コース レッスン数:	82	92
(コース費用)	5330	5980

## Experiences

(週毎の費用)	
クラブ 40 + アクティビティ追加費用 (週3回)	260

## 追加料金

## 検定試験料

B2 First / C1 Advanced / C2 Proficiency	185
IELTS	学校へお問い合わせください。

## その他費用

登録料	90
ボランティア手配料(UK Charities experience)	学校へお問い合わせください。
クーリエサービス費	85
健康保険 (週毎)	学校へお問い合わせください。
空港出迎費: 片道	
ヒースロー空港/ロンドンシティ空港	105
ガトウィック/スタンステッド/ルートン空港	130

## 滞在費

ホームステイ (週毎 1名分)	朝食付き	朝夕食付き
個室 (学校より45分~60分)	180	230
ツインルーム* (学校より45分~60分)	150	190
<b>追加費用</b>		
学校から45分以内のファミリーオプション		50
エグゼクティブ、個室		85
クリスマス		50
夏期追加費用 (6月18日~8月27日)		35
食事制限リクエスト 朝食付/朝夕食付き		25/45
ホームステイ到着日と退室日: 土曜日~土曜日または日曜日~日曜日。		

## レジデンス (週毎の費用)

Don Gratton House	
En-suite 個室	from 345
Chapter Portobello - zone 2 (セルフケータリング)	
スタジオ個室	from 380
Drapery Place - (セルフケータリング)	
En-suite 個室	from 400

\* 2人部屋は2人一緒にお申込みの場合のみお申込可。

その他の宿泊施設はこちらをご覧ください。 [www.lsi.edu/accommodation](http://www.lsi.edu/accommodation)

## コース追加情報

1クラス最大人数: 15名  
1レッスン50分 (Premium Coursesは45分)

## General Courses、ビジネス英語

初級~上級レベルの開講日: 毎週月曜日  
入門レベルの開講日: 2月、4月、6月、9月、11月の第一月曜

## アカデミック英語/IELTS、TOEFL iBT試験対策

開講日: 毎週月曜日。推奨開講日は、1月、4月、9月の第一月曜日

## パスウェイ/アカデミックタームアブロード (ATA)/アカデミックイヤーアブロード (AYA)

開講日: 毎週月曜日。推奨開講日は、1月、4月、9月の第一月曜日

## ケンブリッジ英語検定試験対策コース

開講日: Jan 3: B2 & C1 - 10 週間  
Mar 27: B2 & C1 - 12 週間  
July 3: B2 & C1 - 4 週間  
July 31: B2 & C1 - 4 週間  
Sep 18: B2 & C1 - 12 週間/C2 - 11週間  
試験日: B2 First: Mar 10, Jun 17, Jul 27, Aug 24, Dec 9  
C1 Advanced: Mar 11, Jun 17, Jul 28, Aug 25, Dec 9  
C2 Proficiency: Dec 2

## ペーパーベース試験

医療英語、法律英語  
8週間コース開講日: 1月9日、7月3日

## 英語教授法:

開講日についてはお問い合わせください。

## Premium Courses

個人レッスン、ミニグループ開講日: 毎週月曜日  
9日間集中コース開講日: 毎週土曜日。

## クラブ 40 プラス

開講日: 3月6日、5月2日、9月4日、11月6日、夏期時期は受入制限がある場合があります。

## 休校日

以下の日は授業はありません: 以下の日は授業はありません。

1月2日、4月7日、10日、5月1日、5月8日、29日、8月28日

2023年12月22日

# ロンドンハムステッド校(イギリス£)

[www.lsi.edu/yl-hampstead](http://www.lsi.edu/yl-hampstead)

## Junior Courses

登録料	90
6歳から11歳、12歳から17歳向けのプログラム <sup>1</sup>	(週毎)
授業のみ	330
授業、ランチ、アクティビティー (12歳から17歳) <sup>2</sup>	550
プログラム+3食付きツインルームホームステイ (12歳から17歳のみ) <sup>2</sup> :	(週毎)
冬期プログラム	800
夏期プログラム	825
学生寮プログラム+3食付き (12歳から17歳):	(週毎)
	1175
空港送迎 (必須):片道:	
ヒースロー空港/ロンドンシティ空港	105
ガトウィック/スタンステッド/ルートン空港	130
チェックインサービス <sup>3</sup>	40

<sup>1</sup> 6歳~11歳の方は、夏期授業のみ参加可能。6歳から11歳は授業のみ参加可能です。

<sup>2</sup> 交通費含む。

<sup>3</sup> 16歳未満で同行者がいない場合は空港出迎え必須。16~17歳はオプションで申し込み可能です。

クラス人数:最大18人  
レッスン時間:1レッスン50分

### 開講日

2023冬期:1/3~2/6までの毎週月曜日(コース終了日:2/10)グループのみ  
2023夏期:6/26~8/7までの毎週月曜日(コース終了日:8/11)  
2024冬期:1/2~2/5までの毎週月曜日(コース終了日:2/9)

### コース追加情報

スタンダードスケジュール:日曜日到着~土曜日出発

16歳未満のご参加者は最長4週間(27泊)までお申込み可能

### グループでのジュニアコース

特に明記されていない場合は、すべてのジュニアコースは個人とグループのどちらでもお申込み可能です。また、年間を通じて、様々な年代の方のグループでのお申込みも承っております。各学校に、グループの最少受け入れ人数をご確認ください。10~15名グループにつきグループリーダー1名が無料で同行します(出迎、滞在費、アクティビティーを含む)。

# ブライトン校(イギリス£)

[www.lsi.edu/brighton](http://www.lsi.edu/brighton)

## 一般英語/アカデミック英語/英語+特定目的のためのコース

(週毎の費用)	アカデミックタームアブロード	アカデミックイヤーアブロード		
週数	1-3	4-11	12-23	24+
アフタヌーン 10 <sup>A</sup>	165	160	155	150
ジェネラル 20	310	300	290	270
インテンシブ 24	360	345	325	295
インテンシブ	410	375	355	315
バスウェイ			355	315
アカデミック英語 30			355	315
ビジネス英語 30*	410	375	355	315
TOEFL 30 /IELTS 30*	410	375	355	315
コース料金 (週数)		4	10	12
ケンブリッジ英語検定対策 30		1500	3750	4260
英語教授法グループ (週)				410
英語教授法: G20 + 5個人レッスン (週)				635
英語教授法: G20 +10個人レッスン (週)				960
コース料金 (週数)				4
ケンブリッジ検定CELTA英語指導者トレーニングコース				from 1430#
個人レッスン				65
プラスコース 週5/週10個人レッスン (1週間毎)				325/650

<sup>A</sup> Short Term Study Visaの方は受講できません。

\* ビジネス英語とTOEFL/IELTS試験対策レッスンはインテンシブ24でも選択いただけます。

#申請が必要となります。 試験費用を含みます。

## Premium Courses

個人レッスン						
週あたりのレッスン数:	5	10	20	30	40	50
(コース費用)	325	650	1300	1950	2600	3250
9日間集中コース レッスン数:					82	92
(コース費用)					5330	5980

## Experiences

(週毎の費用)	
クラブ 40+ アクティビティ追加費用 (週3回)	260

## 追加料金

検定試験料	
B2 First / C1 Advanced	185
IELTS	学校へお問い合わせください。

## その他費用

登録料	90
ボランティア手配料(UK Charities experience)	学校へお問い合わせください。
クーリエサービス費	85
健康保険 (週毎)	学校へお問い合わせください。
空港出迎費: 片道	
ヒースロー空港	170
ガトウィック空港	95
スタンステッド /ルートン 空港	230

## 滞在費

ホームステイ (お一人につき、週毎の費用)	朝食付き	朝夕食付き
個室	160	200
ツインルーム*	140	180
追加料金 (週毎)		
エグゼクティブ		85
クリスマス		50
夏期追加費用 (6月18日~8月27日)		35
食事制限 朝食付/朝夕食付き		25/45
ホームステイ到着日と退室日: 土曜日~土曜日または日曜日~日曜日		

## レジデンス

<b>Portland 55 - 敷地内学生寮</b> (セルフケータリング、週毎1名分)	
個室、バスルーム付き	265
ツインルーム*、エンスイートバスルーム付き	230
<b>Mountford Student House</b> (セルフケータリング、週毎1名分)	
個室 (バス、トイレ共用)	学校へお問い合わせください。
ツインルーム* (バス、トイレ共用)	学校へお問い合わせください。
追加料金	
夏期追加料金 (6月18日~8月27日)	35

\* 2人部屋は2人一緒にお申込みの場合のみお申込可。

その他の宿泊施設はこちらをご覧ください。 [www.lsi.edu/accommodation](http://www.lsi.edu/accommodation)

## コース追加情報

1クラス最大人数: 15名  
1レッスン50分 (Premium Coursesは45分)

### General Courses, English for Business

初級~上級レベルの開講日: 毎週月曜日

### アカデミック英語/IELTS、TOEFL iBT試験対策

開講日: 毎週月曜日。推奨開講日は、1月、4月、9月の第一月曜日

### バスウェイ/アカデミックタームアブロード (ATA)/アカデミックイヤーアブロード (AYA)

開講日: 毎週月曜日。推奨開講日は、1月、4月、9月の第一月曜日

### ケンブリッジ英語検定試験対策コース

開講日: Jan 03: B2 & C1 - 10 週間

July 31: B2 & C1 - 4 週間

Sep 11: B2 & C1 - 12 週間

試験日: B2 First: Mar 10, Aug 24, Nov 28

C1 Advanced: Mar 11, Aug 25, Nov 29

### ペーパーベース試験

### 英語教授法

開講日: 毎週月曜日

### CELTA英語指導者トレーニング

開講日についてはお問い合わせください。

### Premium Courses

個人レッスン開講日: 毎週月曜日

9日間集中コース開講日: 毎週土曜日

### Club 40+

開講日: 3月6日、5月2日、9月4日、11月6日

### 休校日

以下の日は授業はありません: 以下の日は授業はありません。

1月2日, 4月7日, 10日, 5月1日, 5月8日, 29日, 8月28日

2023年12月 22日~2024年1月1日

[www.lsi.edu/yl-brighton](http://www.lsi.edu/yl-brighton)

## Junior Courses

登録料	90
6歳から11歳 <sup>1</sup> 、12歳から17歳向けのプログラム <sup>2</sup>	(週毎の費用)
授業のみ	310
授業、ランチ、アクティビティ (12歳から17歳) <sup>2</sup>	535
プログラム+3食付きツインルームホームステイ (12歳から17歳)	(週毎の費用)
冬期プログラム	755
夏期プログラム	790
空港出迎費 (必須): 片道	
ヒースロー空港	170
ガトウィック空港	95
スタンステッド空港/ルートン空港	230
チェックインサービス <sup>3</sup>	40

<sup>1</sup> 6歳~11歳の方は、夏期授業のみ参加可能。6歳から11歳は授業のみ参加可能です。

<sup>2</sup> 交通費含む。

<sup>3</sup> 16歳未満で同行者がいない場合は空港出迎え必須。16~17歳はオプションで申し込み可能です。

クラス人数: 最大18人  
レッスン時間: 1レッスン50分

### 開講日:

2023冬期: 1/3~2/6までの毎週月曜日(コース終了日: 2/10)グループのみ

2023夏期: 6/26~8/7までの毎週月曜日 (コース終了日: 8/11)

2024冬期: 1/2~2/5 までの毎週月曜日(コース終了日: 2/9)

### コース追加情報

スタンダードスケジュール: 日曜日到着~土曜日出発

16歳未満のご参加者は最長4週間 (27泊) までお申込み可能

### グループでのジュニアコース

特に明記されていない場合は、すべてのジュニアコースは個人とグループのどちらでもお申込み可能です。また、年間を通じて、様々な年代の方のグループでのお申込みも承っております。各学校に、グループの最少受け入れ人数をご確認ください。10~15名グループにつきグループリーダー1名が無料で同行します (出迎、滞在費、アクティビティを含む)。

## ケンブリッジ校(イギリス£)

www.lsi.edu/cambridge

## 一般英語/アカデミック英語/英語+特定目的のためのコース

(週毎の費用)	アカデミックタームアブロード	アカデミックイヤーアブロード		
週数	1-3	4-11	12-23	24+
アフタヌーン 10 <sup>^</sup>	165	160	155	150
ジェネラル 20	310	300	290	270
インテンシブ 24	360	345	325	295
インテンシブ 30	410	375	355	315
パスウェイ			355	315
アカデミック英語 30			355	315
ビジネス英語 30*	410	375	355	315
TOEFL 30 /IELTS 30*	410	375	355	315
コース料金 (週数)			4	12
ケンブリッジ英語検定対策 30		1500		4260
個人レッスン				65
プラスコース 週5/週10個人レッスン (1週間毎)				325/650

^ Short Term Study Visaの方は受講できません。

\* ビジネス英語とTOEFL/IELTS試験対策レッスンはインテンシブ24でも選択いただけます

## Premium Courses

個人レッスン						
週あたりのレッスン数:	5	10	20	30	40	50
(コース費用)	325	650	1300	1950	2600	3250
9日間集中コース レッスン数:				82		92
(コース費用)				5330		5980

## Experiences

(週毎の費用)	
クラブ 40 + アクティビティ追加費用 (週3回)	260

## 追加料金

## 検定試験料

B2 First / C1 Advanced	185
IELTS	学校へお問い合わせください。

## その他費用

登録料	90
ボランティア手数料(UK Charities experience)	学校へお問い合わせください。
クーリエサービス費	85
健康保険 (週毎)	学校へお問い合わせください。
空港出迎費: 片道	
ヒースロー空港	185
ガトウィック空港	205
スタンステッド空港	115
ルートン空港	125

## 滞在費

ホームステイ (お一人につき、週毎の費用)	朝食付き	朝夕食付き
個室	165	210
ツインルーム*	145	190
追加費用		
クリスマス期間追加費用		50
夏期追加費用 (6月18日~8月27日)		35
食事制限 朝食付/朝夕食付き		25/45
ホームステイ到着日と退室日: 日曜日~日曜日		

\* 2人部屋は2人一緒にお申込みの場合のみお申込可。

## レジデンス

The Willows (セルフケータリング) 通年	
個室	230
個室、シャワーのみ	250
エグゼクティブ、エンスイートバスルーム付き	265
スタジオ	300

その他の宿泊施設はこちらをご覧ください。 [www.lsi.edu/accommodation](http://www.lsi.edu/accommodation)

## コース追加情報

1クラス最大人数: 15名  
1レッスン50分 (Premium Coursesは45分)

## General Courses、ビジネス英語

初級~上級レベルの開講日: 毎週月曜日

## アカデミック英語/IELTS、TOEFL iBT試験対策

開講日: 毎週月曜日。推奨開講日は、1月、4月、9月の第一月曜日

## パスウェイ/アカデミックタームアブロード (ATA)/アカデミックイヤーアブロード (AYA)

開講日: 毎週月曜日。推奨開講日は、1月、4月、9月の第一月曜日

## ケンブリッジ英語検定試験対策コース

開講日: Mar 6: B2 & C1 - 10 週数  
July 31: B2 & C1 - 4 週数  
Sep 18: B2 & C1 - 12 週数  
試験日: B2 First: May 13, Aug 24, Dec 9  
C1 Advanced: May 11, Aug 25, Dec 9

## Premium Courses

個人レッスン、ミニグループ開講日: 毎週月曜日。

9日間集中コース開講日: 毎週土曜日

## クラブ 40 プラス

開講日: 3月6日、5月2日、9月4日、11月6日。

## 休校日

以下の日は授業はありません: 以下の日は授業はありません。

1月2日、4月7日、10日、5月1日、5月8日、29日、8月28日

2023年12月 22日~2024年1月1日

www.lsi.edu/yl-cambridge

## Junior Courses

登録料	90
9歳から11歳、12歳から17歳向けのプログラム <sup>1</sup>	(週毎の費用)
授業のみ	330
授業、ランチ、アクティビティ(12歳から17歳) <sup>2</sup>	595
プログラム+3食付きツインルームホームステイ (12歳から17歳) <sup>2</sup> :	(週毎の費用)
冬期プログラム	755
夏期プログラム	815
プログラム+3食付きAbbey Collegeの学生寮 (9歳から17歳) <sup>2</sup> :	(週毎の費用)
個室 (夏期)	1090
空港出迎費 (必須): 片道	
ヒースロー空港	185
ガトウィック空港	205
スタンステッド空港	115
ルートン空港	125
チェックインサービス <sup>3</sup>	40

<sup>1</sup> 通常クラスは、9-12歳と13-17歳のグループに分かれますが、研修にメリットがある場合は、この限りではなく年齢を分けることなくクラスを構成する場合があります。9歳から11歳の参加の参加は、年上のご兄弟、ご姉妹、保護者、またはツアーリーダーと同行する必要があります。<sup>2</sup> 交通費含む。<sup>3</sup> 16歳未満で同行者がいない場合は空港出迎え必須。16~17歳はオプションで申し込み可能です。クラス人数: 最大18人  
レッスン時間: 1レッスン50分

## 開講日:

2023冬期: 1/3~2/6までの毎週月曜日(コース終了日: 2/10)グループのみ

2023夏期: 7/3~8/7までの毎週月曜日 (コース終了日: 8/11)

2024冬期: 1/2~2/5までの毎週月曜日(コース終了日: 2/9)

## コース追加情報

スタンダードスケジュール: 日曜日到着~土曜日出発

16歳未満のご参加者は最長4週間 (27泊) までお申込み可能

## グループでのジュニアコース

特に明記されてない場合は、すべてのジュニアコースは個人とグループのどちらでもお申込み可能です。また、年間を通じて、様々な年代の方のグループでのお申込みも承っております。各学校に、グループの最少受け入れ人数をご確認ください。10~15名グループにつきグループリーダー1名が無料で同行します (出迎、滞在費、アクティビティを含む)。

# ニューヨーク校 (アメリカ\$)

[www.lsi.edu/ny](http://www.lsi.edu/ny)

## 一般英語/アカデミック英語/英語+特定目的のためのコース

(週毎の費用)	アカデミックタームアブロード	アカデミックイヤーアブロード		
週数	1-3	4-11	12-23	24+
アフタヌーン 10 <sup>A</sup>	245	215		
ジェネラル 20	455	435	415	385
インテンシブ 25	520	495	470	435
インテンシブ 30	570	540	510	470
アカデミック英語 30			510	470
ビジネス英語 30*	570	540	510	470
TOEFL 30/IELTS 30*	570	540	510	470
コース料金 (週数)				12
ケンブリッジ英語検定対策 30				6120
英語教授法: グループ (週)				570
英語教授法: G20 + 5個人レッスン (週)				955
英語教授法: G20 + 10個人レッスン (週)				1455
SAT/GMAT: グループのみ (p/wk)				570
個人レッスン				100
プラスコース 週5/週10個人レッスン (1週間毎)				500/1000

<sup>A</sup> 学生ビザの方は受講できません。

\* ビジネス英語とTOEFL/IELTS試験対策レッスンはインテンシブ25でも選択いただけます。

## Premium Courses

個人レッスン	5	10	20	30	40
週あたりのレッスン数:					
(コース費用)	500	1000	2000	3000	4000

ミニグループ (ビジネス/一般英語/試験対策)	20	30
週あたりのレッスン数:		
(週毎の費用):	1 wk 1045	1515
	2 wks 1020	1495
	3 wks 1015	1455
	4+ wks 1005	1420

## Experiences

(週毎の費用)	
クラブ 40+ アクティビティ追加費用 (週3回)	380

## 追加料金

検定試験料	
B2 First / C1 Advanced	学校へお問い合わせください。
その他費用	
登録料	175
クーリエサービス費	85
健康保険 (週毎)	30
空港出迎費: 片道	165

## 滞在費

宿泊手配料	150	
ホームステイ (お一人につき、週毎の費用)	朝食付き	朝夕食付き
個室 (ゾーン3)	340	410
ツインルーム** (ゾーン3)	295	355
ゾーン別の追加料金		
アッパーマンハッタン (個室、朝食付き)		230
アッパーマンハッタン (エグゼクティブ、朝食付き)		415
ゾーン1		100
ゾーン2		75
その他追加費用		
クリスマス		60
夏期追加費用 (6月18日~8月27日)		40
食事制限 朝食付/朝夕食付き		25/45
ホームステイ到着日と退室日: 土曜日~土曜日または日曜日~日曜日		

## レジデンス (週毎1名分 3週間まで滞在可能)

YMCA レジデンス、マンハッタン	
個室 (バス、トイレ共用)	学校へお問い合わせください。
ツイン (バス、トイレ共用)**	学校へお問い合わせください。
食事なし。スポーツ施設利用可能。	
** 2人部屋は2人一緒にお申込みの場合のみお申込可。	

その他の宿泊施設はこちらをご覧ください。 [www.lsi.edu/accommodation](http://www.lsi.edu/accommodation)

## コース追加情報

1クラス最大人数: 16名  
1レッスン50分 (Premium Coursesは50分)

**General Courses、ビジネス英語**  
初級~上級レベルの開講日: 毎週月曜日  
入門レベルの開講日: 1月、3月、5月、7月、9月、11月の第一月曜日

**アカデミック英語/TOEFL iBT試験対策**  
開講日: 毎週月曜日。推奨開講日は、1月、4月、9月の第一月曜日\*

**パスウェイ/アカデミックタームアブロード (ATA)/アカデミックイヤーアブロード (AYA)**  
開講日: 毎週月曜日。推奨開講日は、1月、4月、9月の第一月曜日\*

**ケンブリッジ英語検定試験対策コース**  
開講日: Mar 13: B2 & C1 - 12 週数  
Sep 18: B2 & C1 - 12 週数  
試験日: B2 First: Jun 3, Dec 9  
C1 Advanced: Jun 3, Dec 9

試験日については受講ご希望者人数により急遽変更になる場合がございます。

**SAT/GMAT、英語教授法**  
開講日についてはお問い合わせください。

**Premium Courses**  
個人レッスン、ミニグループ開講日: 毎週月曜日。

**クラブ 40 プラス**  
開講日: 3月6日、5月1日、9月5日、11月6日

**休校日**  
以下の日は授業はありません: 1月2日、16日、2月20日、4月7日、10日、5月29日、6月19日、7月4日、9月4日、10月9日、11月10日、23日、24日

2023年12月22日から 2024年1月1日。

[www.lsi.edu/yl-newyork](http://www.lsi.edu/yl-newyork)

## Junior Courses

登録料	175
プログラム+3食付き学生寮 (12歳から17歳) <sup>1</sup> :	(週毎の費用) 1940
夏期シェアルーム	1940
空港出迎費 (必須) <sup>2</sup> :	175
保険、週毎	30

<sup>1</sup> 交通費含む。

<sup>2</sup> 同行者なしの場合の料金についてはお問い合わせください。

**開講日:**  
2023夏期: 6/29~8/3までの毎週木曜日 (コース終了日: 8/9)

**追加コース情報**  
スタンダードスケジュール: 水曜日到着~水曜日出発

**グループでのジュニアコース**  
特に明記されていない場合は、すべてのジュニアコースは個人とグループのどちらでもお申込可能です。また、年間を通じて、様々な年代の方のグループでのお申込みも承っております。各学校に、グループの最少受け入れ人数をご確認ください。10~15名グループにつきグループリーダー1名が無料で同行します (出迎、滞在費、アクティビティを含む)。



## ボストン校 (アメリカ\$)

www.lsi.edu/boston

## 一般英語/アカデミック英語/英語+特定目的のためのコース

(週毎の費用)	アカデミックタームアブロード	アカデミックイヤーアブロード		
週数	1-3	4-11	12-23	24+
アフタヌーン 10 <sup>A</sup>	220	210		
ジェネラル 20	425	405	385	355
インテンシブ 25	485	460	435	400
インテンシブ 30	545	515	485	445
アカデミック英語 30			485	445
ビジネス英語 30*	545	515	485	445
TOEFL 30 /IELTS 30*	545	515	485	445
コース料金 (週数)				12
ケンブリッジ英語検定対策 30				5820
英語教授法: グループ (週)				545
英語教授法: G20 + 5個人レッスン (週)				900
英語教授法: G20 +10個人レッスン (週)				1375
SAT/GMAT: groups (p/wk)				545
One to One Lesson				95
プラスコース 週5/週10個人レッスン (1週間毎)				475/950

<sup>A</sup> 学生ビザの方は受講できません。

\* ビジネス英語とTOEFL/IELTS試験対策レッスンはインテンシブ25でも選択いただけます。

## Premium Courses

個人レッスン			
週あたりのレッスン数:	5	10	20
(コース費用)	475	950	1900

ミニグループ (ビジネス/一般英語/試験対策)			
週あたりのレッスン数:		20	30
(週毎の費用):	1 wk	1025	1505
	2 wks	1005	1470
	3 wks	985	1430
	4+ wks	965	1400

## 追加料金

## 検定試験料

B2 First / C1 Advanced 学校へお問い合わせください。

## その他費用

登録料	175
クーリエサービス費	85
健康保険 (週毎)	30
空港出迎費: 片道	130

## 滞在費

宿泊手配料 150

ホームステイ (一人につき、週毎の費用)	朝食付き	朝夕食付き
個室	275	350
ツイン**	245	300
追加料金 (週毎)		
エグゼクティブ		90
クリスマス		60
夏期追加費用 (6月18日~8月27日)		40
食事制限 朝食付/朝夕食付き		25/45
ホームステイ到着日と退室日: 土曜日~土曜日または日曜日~日曜日		

## レジデンス (週毎1名分、通年)

ESL Townhouse (食事なし、最低18週間の滞在が必須)

個室、シェアバスルーム	学校へお問い合わせください。
相部屋、シェアバスルーム**	学校へお問い合わせください。
保証金として、US\$200が徴収されます。退寮時に部屋や鍵に損傷がなければ返金されます。	
入居費として、返金不可の\$200が徴収されます	

## IGH - International Guest House

個室 共有バスルーム	学校へお問い合わせください。
シェアルーム 共有バスルーム**	学校へお問い合わせください。
土曜日IN, 土曜日OUTのみ可能	
保証金として、入居時、\$200が徴収されます。退寮時に部屋や鍵に損傷がなければ返金されます。	
現金のみ	

\*\* 2人部屋は2人一緒にお申込みの場合のみお申込み。

その他の宿泊施設はこちらをご覧ください。 [www.lsi.edu/accommodation](http://www.lsi.edu/accommodation)

## コース追加情報

1クラス最大人数: 16名  
1レッスン50分 (Premium Coursesは50分)

## General Courses、ビジネス英語

初級~上級レベルの開講日: 毎週月曜日  
ビギナーレベルは1月9日、4月10日、7月3日、10月2日。

## アカデミック英語/IELTS、TOEFL iBT試験対策

開講日: 毎週月曜日。推奨開講日は、1月、4月、9月の第一月曜日

パスウェイ/アカデミックタームアブロード (ATA)/アカデミックイヤーアブロード (AYA)  
開講日: 毎週月曜日。推奨開講日は、1月、4月、9月の第一月曜日

## ケンブリッジ英語検定試験対策コース

開講日: Mar 13: B2 & C1 - 12週間  
Sep 11: B2 & C1 - 12週間試験日: B2 First: Jan 9, July 7  
C1 Advanced: Jan 9, July 7

試験日について受講希望者人数により急遽変更になる場合がございます。

## SAT/GMAT、英語教授法

開講日についてはお問い合わせください。

## Premium Courses

開講日: 個人レッスン、ミニグループ: 毎週月曜日

## 休校日

以下の日は授業はありません: 1月2日、16日、2月20日、4月7日、4月10日、5月29日、7月4日、9月4日、10月9日、11月10日、23日、24日

2023年12月22日から 2024年1月1日。

## サンディエゴ校 (アメリカ\$)

www.lsi.edu/sd

## 一般英語/アカデミック英語/英語+特定目的のためのコース

(週毎の費用)	アカデミックタームアブロード	アカデミックイヤーアブロード		
週数	1-3	4-11	12-23	24+
アフタヌーン 10 <sup>^</sup>	220	210		
ジェネラル 20	425	405	385	355
インテンシブ 25	485	460	435	400
インテンシブ 30	545	515	485	445
バスウェイ			485	445
アカデミック英語 30			485	445
ビジネス英語 30*	545	515	485	445
TOEFL 30 /IELTS 30*	545	515	485	445
コース料金 (週数)		8	10	12
ケンブリッジ英語検定対策 30		4120	5150	5820
SAT/GMAT: groups only (p/wk)				545
個人レッスン				95
プラスコース 週5/週10個人レッスン (1週間毎)				475/950

<sup>^</sup> 学生ビザの方は受講できません。

\* ビジネス英語とTOEFL/IELTS試験対策レッスンはインテンシブ25でも選択いただけます。

## Premium Courses

個人レッスン			
週あたりのレッスン数:		10	20
(週毎の費用)		950	1900
ミニグループ (ビジネス/一般英語/試験対策)			
週あたりのレッスン数:		20	30
週毎の費用	1 wk	1025	1505
	2 wks	1005	1470
	3 wks	985	1430
	4+ wks	965	1400

## 追加料金

検定試験料	
B2 First / C1 Advanced / C2 Proficiency	学校へお問い合わせください。
その他費用	
登録料	175
クーリエサービス費	85
健康保険 (週毎)	30
空港出迎費: 片道	145
空港送迎 18歳未満追加料金	55

## 滞在費

宿泊手配料		150
ホームステイ (お一人につき、週毎の費用)	朝食付き	朝夕食付き
個室	270	345
ツイン**	240	295
追加料金 (週毎)		
エグゼクティブ		90
クリスマス		60
夏期追加費用 (6月18日~8月27日)		40
食事制限 朝食付/朝夕食付き		25/45
ホームステイ到着日と退室日: 土曜日~土曜日または日曜日~日曜日		
** 2人部屋は2人一緒にお申込みの場合のみお申込可。		

その他の宿泊施設はこちらをご覧ください。 [www.lsi.edu/accommodation](http://www.lsi.edu/accommodation)

## コース追加情報

1クラス最大人数: 16名  
1レッスン50分 (Premium Coursesは50分)

## General Courses、ビジネス英語

初級~上級レベルの開講日: 毎週月曜日。  
ビギナーレベルは1月9日、4月10日、7月3日、10月2日

## アカデミック英語/IELTS/TOEFL iBT試験対策

開講日: 毎週月曜日。推奨開講日は、1月、4月、9月の第一月曜日

## バスウェイ/アカデミックタームアブロード (ATA)/アカデミックイヤーアブロード (AYA)

開講日: 毎週月曜日。推奨開講日は、1月、4月、9月の第一月曜日

## ケンブリッジ英語検定試験対策コース

開講日: Mar 13: B2 &amp; C1 - 12 週数

Sep 11: B2 &amp; C1 - 12 週数

試験日: B2 First: Jan 9, July 7

C1 Advanced: Jan 9, July 7

試験日については、受講ご希望者人数により急遽変更になる場合がございます。

## SAT/GMAT

開講日についてはお問い合わせください。

## Premium Courses

開講日: 個人レッスン、ミニグループは毎週月曜日

## 休校日

以下の日は授業はありません: 以下の日は授業はありません: 1月2日, 16日, 2月20日, 4月7日, 4月10日, 5月29日, 7月4日, 9月4日, 10月9日, 11月10日, 23日, 24日

2023年12月22日から 2024年1月1日

www.lsi.edu/yl-sandiego

## Junior Courses

登録料	175
6歳から11歳、12歳から17歳向けのプログラム <sup>1</sup>	(週毎の費用)
授業のみ (冬期)	435
授業のみ (夏期)	455
授業、ランチ、アクティビティ (冬期、12歳から17歳) <sup>2</sup>	880
授業、ランチ、アクティビティ (夏期、12歳から17歳) <sup>2</sup>	905
プログラム+3食付きシェアールームホームステイ (12歳から17歳) <sup>2</sup> :	(週毎の費用)
冬期プログラム	1280
夏期プログラム	1340
空港出迎費 (必須) <sup>3</sup>	145
18歳未満 空港送迎追加費用	55
保険、週毎	30

<sup>1</sup> 6歳から11歳のご参加にはご両親、もしくは保護者様の引率が必要です。また6歳~11歳のプログラムでも英語、アクティビティを付けることが可能です。詳細はお問い合わせください。<sup>2</sup> 交通費は含まれます。<sup>3</sup> 同行者がいない場合は、料金をご確認下さい。クラス人数: 最大18人  
レッスン時間: 1レッスン50分

## 開講日:

2023冬期: 1/3~2/6までの毎週月曜日 (コース終了日: 2/10)

2023夏期: 6/26~7/31までの毎週月曜日 (コース終了日: 8/4)

2024冬期: 1/2~2/5までの毎週月曜日 (コース終了日: 2/9)

## 追加コース情報

スタンダードスケジュール: 日曜日到着~土曜日出発

## グループでのジュニアコース

特に明記されていない場合は、すべてのジュニアコースは個人とグループのどちらでもお申込可能です。また、年間を通じて、様々な年代の方のグループでのお申込みも承っております。各学校に、グループの最少受け入れ人数をご確認ください。10~15名グループにつきグループリーダー1名が無料で同行します (出迎、滞在費、アクティビティを含む)。

## サンフランシスコ/バークレー校 (アメリカ\$)

www.lsi.edu/berkeley

## 一般英語/アカデミック英語/英語+特定目的のためのコース

(週毎の費用)	アカデミックタームアップロード	アカデミックイヤーアップロード		
週数	1-3	4-11	12-23	24+
アフタヌーン 10 <sup>A</sup>	220	210		
ジェネラル 20	425	405	385	355
インテンシブ 25	485	460	435	400
インテンシブ 30	545	515	485	445
アカデミック英語 30			485	445
ビジネス英語 30*	545	515	485	445
TOEFL 30 /IELTS 30*	545	515	485	445
英語教授法: グループ (週)				545
SAT/GMAT: groups only (p/wk)				545
個人レッスン				95
プラスコース 週5/週10個人レッスン (1週間毎)				475/950

<sup>A</sup> 学生ビザの方は受講できません。

\* ビジネス英語とTOEFL/IELTS試験対策レッスンはインテンシブ25でも選択いただけます。

## Premium Courses

個人レッスン		
週あたりのレッスン数:	5	10
(コース費用)	475	950

ミニグループ (ビジネス/一般英語/試験対策)			
週あたりのレッスン数:	20	30	
(週毎の費用):			
	1 wk	1025	1505
	2 wks	1005	1470
	3 wks	985	1430
	4+ wks	965	1400

## 追加料金

## 検定試験料

TOEFL	学校へお問い合わせください。
-------	----------------

## その他費用

登録料	175
クーリエサービス費	85
健康保険 (週毎)	30
空港出迎費: 片道	130

## 滞在費

宿泊手配料	150	
ホームステイ (お一人につき、週毎の費用)	朝食付き	朝夕食付き
個室	305	380
ツイン**	265	330
追加料金 (週毎)		
エグゼクティブ	90	
クリスマス	60	
夏期追加費用 (6月18日~8月27日)	40	
食事制限 朝食付/朝夕食付き	25/45	
ホームステイ到着日と退室日: 土曜日~土曜日または日曜日~日曜日		

## 学生寮 (お一人、週毎費用)

## ダウンタウンバークレー YMCA

個室、シェアバスルーム	320
-------------	-----

保証金として、\$250が徴収されます。退寮時に部屋や鍵に損傷がなければ返金されます。また別途入居費用として\$200が徴収されます。こちらの返金はございません。

\*\* 2人部屋は2人一緒にお申込みの場合のみお申込み。

その他の宿泊施設はこちらをご覧ください。 [www.lsi.edu/accommodation](http://www.lsi.edu/accommodation)

## コース追加情報

1クラス最大人数: 16名  
1レッスン50分 (Premium Coursesは50分)

## General Courses、ビジネス英語

初級~上級レベルの開講日: 毎週月曜日。

## Academic English/IELTS &amp; TOEFL iBT

開講日: 毎週月曜日。推奨開講日は、1月、4月、9月の第一月曜日\*

## パスウェイ/アカデミックタームアップロード (ATA)/アカデミックイヤーアップロード (AYA)

開講日: 毎週月曜日。推奨開講日は、1月、4月、9月の第一月曜日

## 英語教授法

開講日についてはお問い合わせください。

## Premium Courses

個人レッスン、ミニグループ開講日: 毎週月曜日

## 休校日

以下の日は授業はありません:以下の日は授業はありません:1月2日,16日,2月20日,4月7日,10日,5月29日,7月4日,9月4日,10月9日,11月10日,23日,24日

2023年12月22日から 2024年1月1日

www.lsi.edu/yl-berkeley

## Junior Courses

登録料	175
12歳から17歳向けのプログラム	(週毎の費用)
授業のみ (夏期)	460
授業、ランチ、アクティビティ (夏期) <sup>1</sup>	905
プログラム+3食付きシェアールームホームステイ <sup>2</sup> :	(週毎の費用)
夏期プログラム	1365
空港出迎費 (必須) <sup>2</sup>	130
保険、週毎	30

<sup>1</sup> 交通費含む。

<sup>2</sup> 同行者がいない場合は、料金をご確認下さい。

クラス人数:最大18人  
レッスン時間:1レッスン50分

## 開講日:

2023夏期:6/26~7/31までの毎週月曜日 (コース終了日: 8/4) グループのみ

## 追加コース情報

スタンダードスケジュール: 日曜日到着~土曜日出発

## グループでのジュニアコース

特に明記されていない場合は、すべてのジュニアコースは個人とグループのどちらでもお申込み可能です。また、年間を通じて、様々な年代の方のグループでのお申込みも承っております。各学校に、グループの最少受け入れ人数をご確認ください。10~15名グループにつきグループリーダー1名が無料で同行します (出迎、滞在費、アクティビティを含む)。

## トロント校 (カナダ\$)

## 一般英語/アカデミック英語/英語+特定目的のためのコース

(週毎の費用)	アカデミックタームアブロード	アカデミックイヤーアブロード		
週数	1-3	4-11	12-23	24+
アフタヌーン 10 <sup>A</sup>	205	200		
ジェネラル 20	395	385	375	355
インテンシブ 25	435	425	415	390
インテンシブ 30	475	465	455	425
バスウェイ			455	425
アカデミック英語 30			455	425
ビジネス英語 30*	475	465	455	425
TOEFL 30 /IELTS 30*	475	465	455	425
コース料金 (週数)		8	10	12
ケンブリッジ英語検定対策 30		3720	4650	5460
医療英語 (10レッスン/週)				560
法律英語 (10レッスン/週)				560
個人レッスン				105
プラスコース 週5/週10個人レッスン (1週間毎)				525/1050

<sup>A</sup> 学生ビザの方は受講できません。

\* ビジネス英語とTOEFL/IELTS試験対策レッスンはインテンシブ25でも選択いただけます。

## Premium Courses

個人レッスン						
週あたりのレッスン数:	5	10	20	30	40	50
(コース費用)	525	1050	2100	3150	4200	5250
ミニグループ (ビジネス/一般英語/試験対策)						
週あたりのレッスン数:				20	30	
(週毎の費用):			1 wk	1125	1495	
			2 wks	1005	1320	
			3 wks	955	1275	
			4+ wks	930	1245	
9日間集中 コース レッスン数:				82	92	
(Course price)				8610	9660	

## Experiences

(週毎の費用)	
クラブ 40+ アクティビティ追加費用 (週3回)	380

## 追加料金

検定試験料	
B2 First / C1 Advanced	365

## その他費用

登録料	175
教材費 (ケンブリッジ検定コース受講者のみ)	90
クーリエサービス費	110
健康保険 (週毎)	20
同伴者のいない未成年者の公正証書作成手数料 (18歳未満)	70
空港出迎費: 片道	125

## 滞在費

宿泊手配料		215
ホームステイ (お一人につき、週毎の費用)	朝食付き	朝夕食付き
個室	235	270
ツイン*	220	260
追加費用		
クリスマス期間追加費用		50
夏期追加費用 (6月18日~8月27日)		75
食事制限 朝食付/朝夕食付き		25/45
18歳未満追加費用		20
エグゼクティブ		85
ホームステイ到着日と退室日: 土曜日~土曜日または日曜日~日曜日		
* 2人部屋は2人一緒にお申込みの場合のみお申込可。		

## 学生寮 (週毎の費用)

トロント メトロポリタン大学 (5月-8月)	
個室、プライベートバスルーム付き	学校へお問い合わせください。

その他の宿泊施設はこちらをご覧ください。 [www.lsi.edu/accommodation](http://www.lsi.edu/accommodation)

## コース追加情報

1クラス最大人数: 16名  
1レッスン50分 (Premium Coursesは50分)

## General Courses、ビジネス英語

初級~上級レベルの開講日: 毎週月曜日  
入門レベルの開講日: 2月、4月、6月、9月、11月の第一月曜日

## アカデミック英語/IELTS、TOEFL iBT試験対策

開講日: 毎週月曜日。推奨開講日は、1月、4月、9月の第一月曜日\*

## バスウェイ/アカデミックタームアブロード (ATA)/アカデミックイヤーアブロード (AYA)

開講日: 毎週月曜日。推奨開講日は、1月、4月、9月の第一月曜日\*

## ケンブリッジ英語検定試験対策コース

開講日: Jan 03: B2 & C1 - 10 週間  
Mar 20: B2 & C1 - 12 週間  
July 03: B2 & C1 - 8 週間  
Sep 11: B2 & C1 - 12 週間

試験日: B2 First: Mar 10, Jun 6, Aug 24, Nov 28  
C1 Advanced: Mar 11, Jun 7, Aug 25, Nov 29

ペーパーベースのテストとなります。

## 医療英語、法律英語

8週間コース開講日: 1月9日、7月3日

## Premium Courses

個人レッスン、ミニグループ開講日: 毎週月曜日。  
9日間集中コース開講日: 毎週土曜日。

## Club 40+

開講日: 毎月第一月曜日  
推奨開講日は、3月6日、5月1日、9月5日、11月6日

## 休校日

以下の日は授業はありません: 1月2日、2月20日、4月7日、10日、5月22日、7月3日、8月7日、9月4日、30日、10月9日、11月13日

2023年12月23日から 2024年1月1日。

## Junior Courses

登録料	175
6歳から11歳、12歳から17歳向けのプログラム <sup>1</sup>	(週毎の費用)
授業のみ	410
授業、ランチ、アクティビティ (冬期、12歳から17歳) <sup>2</sup>	850
授業、ランチ、アクティビティ (冬期、12歳から17歳) <sup>2</sup>	905
プログラム+3食付きツインルームホームステイ (12歳から17歳) <sup>2</sup>	(週毎の費用)
冬期プログラム	1190
夏期プログラム	1245
プログラム+3食付学生寮 (13歳から17歳) グループレッスンのみ)	(週毎の費用)
個室 (夏期)	1950
空港出迎費 <sup>3</sup> :	125
保険 (週毎)	20
後見人紹介サービス (カナダ大使館の指示がある場合)	70

<sup>1</sup> 6歳~11歳の方は、夏期授業のみ参加可能。6歳から11歳は授業のみ参加可能です。同行者がいない場合は、料金をご確認下さい。

<sup>2</sup> 交通費を含みます。

<sup>3</sup> 同行者がいない16歳未満の方は必須。16歳~17歳はオプションとなります。

クラス人数: 最大18人  
レッスン時間: 1レッスン50分

## 開講日:

2023冬期: 1/3~2/6までの毎週月曜日(コース終了日: 2/10) グループのみ  
2023夏期: 6/26~8/7までの毎週月曜日 (コース終了日: 8/11)  
2024冬期: 1/2~2/5 までの毎週月曜日(コース終了日: 2/9) グループのみ。

## 追加コース情報

スタンダードスケジュール: 日曜日到着~土曜日出発

## グループでのジュニアコース

特に明記されていない場合は、すべてのジュニアコースは個人とグループのどちらでもお申込可能です。また、年間を通じて、様々な年代の方のグループでのお申込みも承っております。各学校に、グループの最少受け入れ人数をご確認ください。10~15名グループにつきグループリーダー1名が無料で同行します (出迎、滞在費、アクティビティを含む)。

## バンクーバー校 (カナダ\$)

www.lsi.edu/vancouver

## 一般英語/アカデミック英語/英語+特定目的のためのコース

(週毎の費用)	アカデミックタームアブロード	アカデミックイヤーアブロード		
週数	1-3	4-11	12-23	24+
アフタヌーン 10 <sup>A</sup>	205	200		
ジェネラル 20	395	385	375	355
インテンシブ 25	435	425	415	390
インテンシブ 30	475	465	455	425
バスウェイ			455	425
アカデミック英語 30			455	425
ビジネス英語 30*	475	465	455	425
TOEFL 30 /IELTS 30*	475	465	455	425
コース料金 (週数)			10	12
ケンブリッジ英語検定対策 30			4650	5580
個人レッスン				105
プラスコース 週5/週10個人レッスン (1週間毎)			525/1050	

<sup>A</sup> 学生ビザの方は受講できません。

\* ビジネス英語とTOEFL/IELTS試験対策レッスンはインテンシブ25でも選択いただけます。

## Premium Courses

個人レッスン	5	10	20	30	40	50
週あたりのレッスン数:						
(コース費用)	525	1050	2100	3150	4200	5250

## ミニグループ (ビジネス/一般英語/試験対策)

週あたりのレッスン数:	20	30
(週毎の費用):		
1 wk	1125	1495
2 wks	1005	1320
3 wks	955	1275
4+ wks	930	1245

## 9日間集中コース レッスン数:

(コース費用)	8610	9660
---------	------	------

## Experiences

(週毎の費用)	
クラブ 40 + アクティビティ追加費用 (週3回)	380

## 追加料金

検定試験料	
B2 First/ C1 Advanced / C2 Proficiency	学校へお問い合わせください。

## その他費用

登録料	175
教材費 (ケンブリッジ検定コース受講者のみ)	90
クーリエサービス費	110
健康保険 (週毎)	20
同伴者のいない未成年者の公正証書作成手数料 (19歳未満)	70
空港出迎費: 片道	125

## Junior Courses

登録料	175
12歳から17歳向けのプログラム (週毎の費用)	
授業のみ	410
授業、ランチ、アクティビティ (夏期) <sup>1</sup>	905
プログラム+3食付きツインルームホームステイ <sup>2</sup> : (週毎の費用)	
夏期プログラム	1245
空港出迎費 (片道) <sup>2</sup>	125
保険 (週毎)	20
後見人紹介サービス (カナダ大使館の指示がある場合)	70

<sup>1</sup> 交通費を含みます。<sup>2</sup> 16歳未満の方は必須。16歳-17歳はオプションとなります。

## 滞在費

宿泊手配料		215
ホームステイ (お一人につき、週毎の費用)	朝食付き	朝夕食付き
個室	235	270
ツイン*	220	260
追加費用		
クリスマス期間追加費用		50
夏期追加費用 (6月18日~8月27日)		75
食事制限 朝食付/朝夕食付き		25/45
未成年追加費用		20
エグゼクティブ		85
ホームステイ到着日と退室日: 土曜日~土曜日または日曜日~日曜日		
* 2人部屋は2人一緒にお申込みの場合のみお申込可。		

## レジデンス (週毎1名分)

YWCA レジデンス	
個室 (シェアバスルーム)	from 735
ダブルルーム#プライベートバスルーム*	from 550
夏期追加料金 (6月~9月)	120
返金不可の入居料\$220が別途かかります	
* 2人部屋は2人一緒にお申込みの場合のみお申込可。	

その他の宿泊施設はこちらをご覧ください。 [www.lsi.edu/accommodation](http://www.lsi.edu/accommodation)

## コース追加情報

1クラス最大人数: 16名  
1レッスン50分 (Premium Coursesは50分)

## General Courses、ビジネス英語

初級~上級レベルの開講日: 毎週月曜日  
入門レベルの開講日: 2月、4月、6月、9月、11月の第一月曜日

## アカデミック英語/IELTS、TOEFL iBT試験対策

開講日: 毎週月曜日。推奨開講日は、1月、4月、9月の第一月曜日

## バスウェイ/アカデミックタームアブロード (ATA)/アカデミックイヤーアブロード (AYA)

開講日: 毎週月曜日。推奨開講日は、1月、4月、9月の第一月曜日\*

## ケンブリッジ英語検定試験対策コース

開講日: Jan 03: B2 & C1 - 10 週間  
Mar 20: B2 & C1 - 12 週間  
Sep 11: B2, C1 & C2 - 12 週間  
試験日: B2 First: Mar 10, Jun 10, Nov 28  
C1 Advanced: Mar 11, Jun 7, Nov 29  
C2 Proficiency: Nov 30

試験日については受講ご希望者人数により急速変更になる場合がございます。

## Premium Courses

個人レッスン、ミニグループ開講日: 毎週月曜日。  
9日間集中コース開講日: 毎週土曜日。開講日: 毎月第一月曜日  
推奨開講日は、3月6日、5月1日、9月5日、11月6日

## 休校日

以下の日は授業はありません: 1月2日, 2月20日, 4月7日, 10日, 5月22日, 7月3日, 8月7日, 9月4日, 30日, 10月9日, 11月11日

2023年12月23日から2024年1月1日。

www.lsi.edu/yl-vancouver

クラス人数: 最大18人  
レッスン時間: 1レッスン50分開講日:  
2023夏期: 6/26~8/7までの毎週月曜日 (コース終了日: 8/11) グループのみ

## 追加コース情報

スタンダードスケジュール: 日曜日到着~土曜日出発

## グループでのジュニアコース

特に明記されていない場合は、すべてのジュニアコースは個人とグループのどちらでもお申込可能です。また、年間を通じて、様々な年代の方のグループでのお申込みも承っております。各学校に、グループの最少受け入れ人数をご確認ください。10~15名グループにつきグループリーダー1名が無料で同行します (出迎、滞在費、アクティビティを含む)。

# オークランド校 (ニュージーランド\$)

## 一般英語/アカデミック英語/英語+特定目的のためのコース

(週毎の費用)	アカデミックタームアップロード	アカデミックイヤーアップロード		
週数	1-3	4-11	12-23	24+
アフタヌーン 10 <sup>A</sup>	210	205		
ジェネラル 20	405	400	395	
インテンシブ 24	460	455	450	440
イブニングインテンシブ 24	460	455	450	440
インテンシブ 30	515	510	505	495
パスウェイ			505	495
アカデミック英語 30*			505	495
ビジネス英語 30**	515	510	505	495
TOEFL 30 /IELTS 30**	515	510	505	495
コース料金 (週数)		9	12	
ケンブリッジ英語検定対策 30		4590	6060	
医療英語 (10レッスン/週)			720	
法律英語 (10レッスン/週)			720	
English for Aviation G20 +5 individuals (p/wk)			955	
English for Aviation G20 +10 individuals (p/wk)			1505	
English for Teaching: G20 + 5 individuals (p/wk)			955	
English for Teaching: G20 +10 (p/wk)			1505	
個人レッスン			110	
プラスコース 週5/週10個人レッスン (1週間毎)			550/1100	

<sup>A</sup> 学生ビザの方は受講できません。

\* ビジネス英語とTOEFL/IELTS試験対策レッスンはインテンシブ24でも選択いただけます。

\*\* Intensive24でも選択いただけます。

## Premium Courses

個人レッスン	5	10	20	30	40	50
週あたりのレッスン数:						
(Cコース費用)	550	1100	2200	3300	4400	5500

ミニグループ (ビジネス/一般英語/試験対策)	週あたりのレッスン数:	20
(週毎の費用):	1 wk	1440
	2 wks	1340
	3 wks	1300
	4+ wks	1285

## Experiences (週毎の費用)

クラブ 40 + アクティビティ追加費用 (週3回)	450
----------------------------	-----

## 追加料金

検定試験料	340~
B2 First / C1 Advanced / C2 Proficiency	
TOFEL / IELTS	学校へお問い合わせください。

~ 試験日の6週間前以降のご予約には、追加料金が適用されます。

## その他費用

登録料	215
教材費 (週毎) 最大20週間	20
デミオペア手配料	Contact us
クーリエサービス費	130
健康保険 (週)	Contact us
空港出迎費: 片道	115
空港出迎費: 片道* (U18)	130

\* 18歳未満は空港出迎え必須

## 滞在費

宿泊手配料	300
ホームステイ (お一人につき、週毎の費用)	朝食付き 朝夕食付き
個室/相部屋**	290 360
個室18歳未満	370
追加費用	
延泊代	80
クリスマス	75
エグゼクティブ	75
食事制限 朝食付/朝夕食付き	35/65
冬期追加費用 (7月1日~9月30日)	20
ホームステイ到着日と退室日: 土曜日~土曜日または日曜日~日曜日	

## 学生向けレジデンス1名分 (1週間) (通年)

City Lodge (食事なし)	
個室、プライベートバスルーム付き	from 420
ダブル**、プライベートバスルーム付き	from 250
ツインルーム (ベッド2台) **	from 255

## YMCA (セルフケータリング)

個室	from 350
----	----------

\*\* 2人部屋は2人一緒にお申込みの場合のみお申込可。

その他の宿泊施設はこちらをご覧ください。 [www.lsi.edu/accommodation](http://www.lsi.edu/accommodation)

## コース追加情報

1クラス最大人数: 16名  
1レッスン50分 (Premium Coursesは45分)

### General Courses、ビジネス英語

初級~上級レベルの開講日: 毎週月曜日  
ビギナーレベルは1月、3月、5月、7月、9月、11月の第一月曜日

### インテンシブ 24 (イブニングタイム)

開講日: 1/11~12/13までの毎週月曜日。対象レベル: 初中級~上級のみ。  
初級レベルの生徒は、一定のレベル達するまで午前のプログラムを受講する必要があります。

### アカデミック英語/IELTS、TOEFL iBT試験対策

開講日: 毎週月曜日。推奨開講日は、1月、4月、9月の第一月曜日です。

### パスウェイ/アカデミックタームアップロード(ATA)/アカデミックイヤーアップロード (AYA)

開講日: 毎週月曜日。推奨開講日は、1月、4月、9月の第一月曜日

### Cambridge English Exam Preparation

開講日: Jan 04: B2 & C1 - 10 週間/C2 - 9 週間  
Mar 20: B2 & C1 - 12 週間  
Sep 11: B2, C1, C2 - 12 週間

試験日: B2 First: Mar 10, Jun 6, Nov 28  
C1 Advanced: Mar 11, Jun 7, Nov 29  
C2 Proficiency: Mar 4, Nov 30

### 医療英語、法律英語

8週間コース: 9月4日開始

### パイロット英語

開講日についてはお問い合わせください。

### Premium Courses

個人レッスン、ミニグループ開講日: 毎週月曜日

### Club 40+

開講日: 3月6日、5月1日、9月5日、11月6日

### 休校日

以下の日は授業はありません: 1月2日, 3日, 30日, 2月6日, 4月7日, 10日, 25日, 6月5日, 7月14日, 10月23日,

2023年12月25日から 2024年1月5日。

## ブリスベン校 (オーストラリア\$)

www.lsi.edu/brisbane

## 一般英語/アカデミック英語/英語+特定目的のためのコース

(週毎の費用)	アカデミックタームアップロード	アカデミックイヤーアップロード		
週数	1-3	4-11	12-23	24+
アフタヌーン 10 <sup>^</sup>	210	200		
ジェネラル 20 (17週まで) <sup>^</sup>	395	385	375	355
インテンシブ 24	460	450	440	415
インテンシブ 30	505	495	485	455
BEC Vantage (ビジネス英語サティフィケート) 30	505	495	485	455
IELTS 試験対策 30	505	495	485	455
コース料金 (週数)				12
ケンブリッジ英語検定対策 30				5820
個人レッスン				125
プラスコース 週5/週10個人レッスン (1週間毎)				625/1250

<sup>^</sup> 学生ビザの方は受講できません。

## Premium Courses

個人レッスン 週あたりのレッスン数:	5	10	20	30	40	50
(コース費用)	625	1250	2500	3750	5000	6250

## 追加料金

## 検定試験料

B2 First / C1 Advanced	学校へお問い合わせください。
IELTS	学校へお問い合わせください。

## その他費用

登録料	260
教材費 (週毎) 最大20週間	15
デミオペア/オペア手配料 (最大12週間)	学校へお問い合わせください。
クーリエサービス費	85
海外留学生保険 (週)	学校へお問い合わせください。
空港出迎費: 片道 <sup>*</sup>	135

<sup>\*</sup> 18歳未満は空港出迎え必須

## 滞在費

宿泊手配料		300
ホームステイ (お一人につき、週毎の費用)	朝食付き	朝夕食付き
個室/相部屋**	260	330
<b>追加費用</b>		
18歳未満追加費用 (週毎)		95
エグゼクティブ プライベートバスルーム		70
食事制限 朝食付/朝夕食付き		55/70
ホームステイ到着日と退室日: 土曜日~土曜日または日曜日~日曜日		

\*\* 2人部屋は2人一緒にお申込みの場合のみお申込可。

その他の宿泊施設はこちらをご覧ください。 [www.lsi.edu/accommodation](http://www.lsi.edu/accommodation)

## コース追加情報

1クラス最大人数: 18名  
1レッスン50分 (Premium Coursesは45分)

## General Courses, Intensive Courses

初級~上級レベルの開講日: 毎週月曜日  
ビギナーレベルは、1月9日、4月10日、7月3日、10月2日

## Cambridge English Exam Preparation とBEC Vantage

開講日: Mar 13: B2 & C1 - 12 週間  
Sep 11: B2 & C1 - 12 週間試験日: B2 First: Jan 9, July 7  
C1 Advanced: Jan 9, July 7

## IELTS Exam Preparation

開講日: Jan 09: 12 wks  
Jun 26: 12 wks

試験日: Mar 30, Sep 15

## Premium Courses

個人レッスン開講日: 毎週月曜日

## 休校日

以下の日は授業はありません: 1月2日, 26日, 4月7日, 10日, 25日, 5月1日, 8月16日, 10月2日

2023年12月25日 から 2024年1月5日。

CRICOS Provider 01678A

## パリ校 (€)

## 一般フランス語/アカデミックフランス語

(週毎の費用)	アカデミックタームアブロード	アカデミックイヤーアブロード		
週数	1-3	4-11	12-23	24+
アフタヌーン 10 <sup>^</sup>	190	175		
ジェネラル 20#	380	345	325	300
インテンシブ 24	430	395	375	350
インテンシブ 30	480	445	420	395
パスウェイ			420	395
コース料金 (週数)	2	4	8	12
DELF			3560	
CCIP			3560	
TEF (2 wks+)	960	1780	3560	4680
個人レッスン				100
プラスコース 週5/週10個人レッスン (1週間毎)				500/1000

<sup>^</sup> 学生ビザの方は受講できません。  
# 一部の国籍の学生ビザの方は受講できません。大使館にご確認下さい

## Premium Courses

個人レッスン						
週あたりのレッスン数:	5	10	20	30	40	50
(コース費用)	500	1000	2000	3000	4000	5000
9日間集中コース レッスン数:					82	92
(コース費用)					8200	9200

## Experiences

(週毎の費用)	
クッキング (2週間)	970
美術史 (2週間)	1060

## 追加料金

検定試験料	
DELF A2/B1	250
DELF B2	305
e-TEF Compulsory	175
その他費用	
登録料	100
クーリエサービス費	125
空港出迎費: 片道	
シャルルドゴール/オルリー	120

## 滞在費

宿泊手配料	100		
ホームステイ (Zone1-2.お一人につき、週毎の費用)	朝食付き	朝夕食付き (セミ) *	朝夕食付き
個室	255	325	345
ツイン**	230	285	315
追加料金 (週毎)			
エグゼクティブ(個室、プライベートバス)	50		
18歳未満は朝夕食付き手配が必須です。 ホームステイ到着日と退室日: 日曜日~日曜日 * 金曜日、土曜日の夕食はなしです。 ** 2人部屋は2人一緒にお申込みの場合のみお申込可。			
レジデンス (週毎、1名分)			
Mije Le Marais (Half Board)			
シェアルーム (4~10人)	Contact us		
ハイシーズン追加費用 (2月-7月)	Contact us		
その他の宿泊施設はこちらをご覧ください。 <a href="http://www.lsi.edu/accommodation">www.lsi.edu/accommodation</a>			

## コース追加情報

1クラス最大人数: 16名  
1レッスン50分 (Premium Coursesは45分)

## General Courses

初級~上級レベルの開講日: 毎週月曜日  
入門レベルの開講日: 毎月第一月曜日

## DELF &amp; CCIP

開講日については、学校にお問い合わせください。

## TEF

開講日: 毎週月曜日

## Pathways/Academic Term Abroad (ATA)/Academic Year Abroad (AYA)

開講日: 毎週月曜日。推奨開講日は、1月、4月、9月の第一月曜日

## Premium Courses

個人レッスン開講日: 毎週月曜日  
9日間集中コース開講日: 毎週土曜日

## フランス語+クッキング

開講日: Jan 9, Jun 5, Jul 3, Aug 7.

## フランス語+美術史

開講日: Mar 13, Jun 19, Jul 17, Sep 18.

## 休校日

以下の日は授業はありません: 4月10日, 5月1日, 8日, 18日, 29日, 7月14日, 8月15日, 11月1日

2023年12月16日~2024年1月1日



## チューリッヒ校 (CHF)

www.lsi.edu/zurich

## 一般ドイツ語/アカデミックドイツ語

(週毎の費用)	アカデミックタームアブロード	アカデミックイヤーアブロード		
週数	1-3	4-11	12-23	24+
アフタヌーン 10 <sup>^</sup>	260	240		
ジェネラル 20	500	460	440	390
インテンシブ 30	660	620	600	550
コース料金 (週数)				12
Goethe-Zertifikat B1				7200
Goethe-Zertifikat B2				7200
個人レッスン				110
プラスコース 週5/週10個人レッスン (1週間毎)				550/1100

<sup>^</sup> 学生ビザでの受講はできません。

## Premium Courses

個人レッスン	5	10	20	30	40	50
週あたりのレッスン数:						
(コース費用)	550	1100	2200	3300	4400	5500
9日間集中コース レッスン数:				82		92
(コース費用)				9020		10120

## Experiences

(週毎の費用)	
クラブ 40+ アクティビティ追加費用 (週3回)	355

## 追加料金

検定試験料	
Goethe-Zertifikat B1	300
Goethe-Zertifikat B2	360

## その他費用

登録料	135
教材費 (週毎) 最大20週間	15
クーリエサービス	175
空港出迎費: 片道	165

## 滞在費

宿泊手配料	135
-------	-----

ホームステイ (お一人につき、週毎の費用)	朝食付き	朝夕食付き
個室	360	455
ツイン*	280	355

追加費用	
エグゼクティブ個室/相部屋	85/65

18歳未満の方は朝夕食付き手配が必須です  
ホームステイ到着日と退室日: 日曜日~日曜日  
\* 2人部屋は2人一緒にお申込みの場合のみお申込可。

## レジデンス

LSIは宿泊施設や空室状況についてのアドバイスはできますが、予約の際には、スイスの法律により、学生が宿泊施設に直接問い合わせる必要があります

Maximilianeum 13 (セルフケータリング、週毎1名分)	
個室	590-730
個室 (バルコニー付き)	800

その他の宿泊施設はこちらをご覧ください。 [www.lsi.edu/accommodation](http://www.lsi.edu/accommodation)

## コース追加情報

1クラス最大人数: 12名  
1レッスン45分

## General Courses

初級~上級レベルの開講日: 毎週月曜日  
ビギナーレベル開講日については2カ月に一回となり、: 2月6日、4月3日、6月5日、7月3日、9月4日、11月6日

アカデミックタームアブロード (ATA)/アカデミックイヤーアブロード (AYA)  
開講日: 毎週月曜日。推奨開講日は、1月、4月、9月の第一月曜日

Goethe-Zertifikat B1 (ZD), B2 (GZ)  
開講日 Feb 6, Apr 11, Jun 5, Sep 4.  
試験日s: Apr 27-29, Jun 28-30, Aug 23-25, Nov 22-24

## Premium Courses

個人レッスン開講日: 毎週月曜日  
9日間集中コース開講日: 毎週土曜日

Club 40+  
開講日: 3月6日、5月1日、9月5日、11月6日

## 休校日

以下の日は授業はありません: 1月2日 4月7日、10日、5月1日、18日、29日、8月1日  
2023年12月25日~2024年1月5日。

# LSI Terms and Conditions

## CONDITIONS OF ENROLMENT

### 1. Application

Please send the signed enrolment form to your chosen LSI school or Educational Tour Operator with the enrolment fee and, if applicable, the courier fee. Students over 18 (19 in Vancouver) must sign the enrolment form to say that they have read and agree with these terms and conditions. The parents or guardians of students under 18 (19 in Vancouver) must read and also sign the enrolment form on their behalf. Your privacy is important to us. Please note that by submitting your personal data to us, you are accepting the terms described in our privacy policy, which can be found at: [www.lsi.edu/privacy](http://www.lsi.edu/privacy)

### 2. Payment conditions

All course fees must be paid in full no later than 30 days before the course starts. If a booking is made less than 30 days before the course starts, the fees are immediately payable. If payment in full has not been received, you will not be allowed to start your course.

**Australia:** For individual courses longer than 24 weeks, 50% of tuition fees and 100% of all other fees must be paid in full no later than 30 days before the course starts. If a booking is made less than 30 days before the course starts, the fees are immediately payable. The remainder of the tuition fees is required two weeks before the start of the second study period of any individual course.

**New Zealand:** All student fees are to be deposited in the following account: Language Studies International (NZ) Ltd – Student Fees Trust Account (details on invoice). In the event of insolvency, regulatory closure or withdrawal, or partial withdrawal of accreditation, LSI students may apply to dfk Oswin Griffiths Carlton for a refund of unused fees. Please post claims to LSI Student Fees Trust, dfk Oswin Griffiths Carlton, Level 4, 52 Symonds St, Auckland 1010, NZ

### 3. Bank charges

LSI reserves the right to charge up to an additional 2.75% processing fee for all credit card payments. For payments made via bank transfer, LSI reserves the right to charge an additional fee to cover bank charges. In both these cases, students will be informed of any such fees at the time of purchase.

### 4. Visa information

It is the responsibility of the student to arrange all applicable travel permits or visas and to have a valid passport and leave to remain for the whole period of study. The student may be asked to make payment in full prior to the issuing of any of the visa documentation referred to below. LSI is not liable for any decisions made by the Immigration departments of the countries concerned.

**UK:** If your application is successful, we will provide a Confirmation of Acceptance of Studies (Tier 4 GSV and CSV applicants only). Tier 4 applicants must provide a Secure English Language Test (SELT) to establish their level of English is appropriate before they apply for their visa. Students whose level of English is lower than intermediate should use the Student Visitor route SVV or ESVV. See the following website for further details: [www.ukba.homeoffice.gov.uk/studyingintheuk](http://www.ukba.homeoffice.gov.uk/studyingintheuk)

**USA:** Once we have received your application, we will send a Proof of Funds form, which must be completed in order for LSI to issue you a Certificate of Eligibility (Form I-20), which is required in order to apply for a student visa at the US Consulate.

**Canada:** We will provide you with an invitation letter to assist you with your visa application.

**New Zealand:** In accordance with government regulations, visa support (Fees Receipt and Acceptance Letter) is only issued by LSI when full payment has been received. Full details of visa and permit requirements, advice on rights to employment in New Zealand while studying, and reporting requirements are available through the New Zealand Immigration Service and can be viewed on their website at: [www.immigration.govt.nz](http://www.immigration.govt.nz). We strongly recommend LSI NZ students to check information on this website, including but not limited to, medical certificate requirements associated with visa applications. By agreeing to our Terms & Conditions upon enrolment, LSI NZ students are confirming that they have been made aware of information found on this website.

**Australia:** Visa application forms (Confirmation of Enrolment) may not be issued by the school until full payment has been received and the enrolment agreement has been signed and returned. The enrolment agreement includes reference to the pre-departure and grievance procedures information and can be found on our website: [www.lsi.edu](http://www.lsi.edu)

**Switzerland:** We recommend you check the CH Immigration website for the most up to date information about Visas and Immigration regulations. For courses which are longer than 12 weeks, a student visa must be obtained prior to entry into Switzerland. Fees must be paid in advance in order to obtain the documents required for the student visa application. Please visit the website: [www.bfm.admin.ch/bfm/en/home.html](http://www.bfm.admin.ch/bfm/en/home.html) for full information about visa applications and travelling to Switzerland. The student visa application process for Zurich takes at least 3 months to complete.

### 5. Courier fees

If you enrol on a course in the USA less than 30 days before the course start date and require an I-20, a courier fee of US\$65 will be charged to cover the expedition of visa documentation. If you enrol more than 30 days before the course start date, documentation will be sent by normal postal service, unless you request and pay for the courier service. In all other countries, a courier service is available on request. UK: £75, Canada: CAD\$100, New Zealand: NZ\$115, Australia: AU\$75, France: €115, Switzerland: CHF165

### 6. Under 18 year olds (19 in Vancouver)

LSI delivers adult courses (except for programmes advertised as being for Juniors). Therefore, students aged 16 and 17 will be attending classes and sharing facilities with students aged 18 and over. Under 18 year olds may be required to pay a guardian fee, provide custodianship documents, live in LSI-approved accommodation, book LSI's airport transfer service and purchase insurance. All students under 18 (19 in Vancouver) must provide a signed Parental Consent form prior to arrival, and for Canada they must also provide a signed Health Declaration and excursion waiver form.

**New Zealand:** Students under the age of 18 staying in family accommodation must book half-board and a return airport transfer. Unless otherwise requested by a parent or guardian, students under the age of 18 staying in family accommodation will be expected to return to their accommodation by no later than 22.00 hours each evening.

### 7. Health declaration

Students must report on their enrolment form any mental or physical illness, allergy, disability or condition and details of any associated medicines that may interfere with their ability to successfully complete their programme, that may impact the health and well-being of any other student, host or staff member, that may require monitoring, treatment or emergency intervention of any kind during the student's anticipated period of enrolment, or that may require special accommodations. LSI reserves the right to reject an applicant or terminate a student's enrolment in the programme if the student's continued participation represents a risk to their health and safety or to the health and safety of other students or staff, or if, notwithstanding reasonable accommodations, in the opinion of LSI, the student's physical or mental condition makes the student unable or unlikely to successfully complete their programme. Any refunds in such circumstances will be made at the discretion of LSI.

**Immunizations:** In order to register, all students must have had the required immunizations, subject to the current guidelines of local medical authorities where LSI schools operate. It is the student's responsibility to ensure that they have had the applicable immunizations before departure and they may be required to provide evidence upon arrival. More information about immunizations currently required can be obtained from the local LSI school.

### 8. Additional services

Any additional services (transfers, travel, laundry, telephone costs, excursions, medical costs, special diet, exam fees, change of accommodation and enrolment amendments) are not included in any fees unless specifically stated on a valid invoice.

### 9. Twin accommodation

At LSI's discretion, students may be required to book single room accommodation instead of twin room accommodation.

### 10. Travel and medical insurance

Travel and medical insurance is strongly recommended at all LSI schools for the duration of your stay, regardless of your course length or course/visa type. For some programme or visa types, insurance is compulsory (please check with the school for further details). It is your responsibility to ensure that you have the appropriate cover before departure and for the duration of your stay. Students may be required to show proof of medical insurance at the school upon arrival and may not be allowed to commence a course until satisfactory medical insurance has been obtained. Travel and medical insurance can be purchased from a third party through LSI when booking. Details of what this covers are available from your Educational Tour Operator. You are responsible for the belongings which you bring with you to LSI schools or accommodation and for taking out insurance for your own possessions.

**Australia:** The Australian government requires all students on Student Visas to join the Overseas Student Health Cover (OSHC) scheme, a health insurance plan for overseas students in Australia. Payment of AU\$48/month for compulsory OSHC for the duration of the student's visa must be made before a visa can be issued.

**New Zealand:** Most international students are not entitled to publicly funded health services while in New Zealand. If you receive medical treatment during your visit, you may be liable for the full costs of that treatment. Full details on entitlements to publicly funded health services are available through the Ministry of Health and can be viewed on their website at [www.moh.govt.nz](http://www.moh.govt.nz). In addition, The Accident Compensation Corporation provides accident insurance for all New Zealand citizens, residents and temporary visitors to New Zealand, but you may still be liable for all other medical and related costs. Further information can be viewed on the ACC website at [www.acc.co.nz](http://www.acc.co.nz).

**Switzerland:** We recommend all students staying for periods up to 3 months apply for full travel and medical insurance before leaving their home country. Once a student is at the school, we provide assistance to those wishing to apply for Swiss medical insurance for periods of study extending beyond this initial 3 months.

### 11. Postponement

In the event of a course postponement, you may be re-booked at the rates currently in effect at the time of re-booking. 3 postponements will be free of charge, while upon a 4th postponement request, LSI will charge a postponement fee, an amount equivalent to the registration fee.

### 12. Special Offers

Special Offers must be booked and paid for prior to the stated expiration date. The relevant special offer code must be provided at the time of booking. Promotion prices apply to new enrolments only. Existing enrolments cannot be cancelled and rebooked at the promotion price. Only one special offer is valid per enrolment. Special offers cannot be combined. All special offers are subject to availability and are subject to change.

## GENERAL

### 1. Rules and regulations

Students' arrangements with LSI are governed by the law of the country where the particular school attended is located.

### 2. Programme changes

LSI reserves the right to change course dates, course curricula, course schedules, tutors, locations and programmes at any time at its discretion. In cases where the course is rescheduled prior to the start of the first course and the new date is unacceptable to the student, all fees will be refunded. However fees will not be refunded for changes to weekly timetables.

### 3. Arrivals and departures

Depending on the school, accommodation is booked from either Saturday or Sunday before the course start date until the Saturday or Sunday after the course end date. Please check with the individual school for details. A partial week may be counted as 1 week's accommodation. Students arriving between

22:30 – 6:00 may be asked to book alternative accommodation in a hotel on their first night due to late/early arrival at accommodation, or be charged an extra night of accommodation. Certain residences may also have set arrival times. Please check with the school for further details.

### 4. Residential housing deposit

A refundable deposit may be charged on arrival to students taking residential accommodation. The deposit is returned unless there is damage, loss or extra cleaning to be paid for on the student's departure. In some cases the deposit may be non-refundable if the booking is cancelled. Please refer to our various accommodation brochures for further details.

### 5. Late arrivals, vacations and absences

If you begin your enrolment late or are absent during your course, no refund will be made for the time missed. Periods of absence cannot be made up with a free extension of the course. Vacation dates are pre-built into the Academic Year and students cannot make changes to these dates. Breaks taken at other times will be marked as periods of absence. For other courses, granting of any Session Breaks after the course has started will be at the discretion of individual schools, according to visa regulations, and may incur a change fee (except in the USA) or be marked as a period of absence.

### 6. Public holidays

Classes are normally not held and most school facilities are closed on public holidays. All published course start dates fall on a Monday. If the Monday is a public holiday, the start date will fall on a Tuesday. Compensation will not be made for classes not offered on public holidays.

### 7. Meals and classes missed

No refunds or substitutions will be made for meals or classes missed due to exams, excursions, internships, first day orientation or other obligations that fall outside the normal schedule.

### 8. Substitution policy

If, after the placement test taken on arrival at the school, a student is found to be at a level which is not appropriate for their booked course, the school reserves the right to place the student in an appropriate level class, or LSI centre, which may have fewer lessons and a different curriculum. Students who do not have the ability to follow any course on offer may be required to terminate their studies with LSI. We also reserve the right to cancel courses at short notice due to insufficient demand.

### 9. Books and learning materials

All books and learning materials will be made available to students during their course. Unless otherwise stated, students share class sets of course books and receive photo copies.

In New Zealand, Australia, Canada, France & Switzerland a materials fee is charged. New Zealand: NZ\$20 p/wk (max 20 weeks), Australia: AU\$15 p/wk (max 20 weeks), Canada: CA\$75 (Cambridge courses), France: €10 p/wk (max 20 weeks) & Switzerland: CHF15 p/wk (max 20 weeks).

### 10. Duration of lessons/timetable/class sizes

All English lessons are 50 minutes in duration unless otherwise stated. Courses run from Monday to Friday and lessons are scheduled in the morning or the afternoon. LSI cannot guarantee a specific timetable.

### 11. LSI Level Policy

Through a rigorous system of skills testing, students are organised into classes with the other students in the school who have the closest equivalent language level. LSI operates up to six different levels, from Beginner to Advanced, which have been closely matched to the Common European Framework, TOEFL iBT, TOEIC, IELTS and University of Cambridge examinations. To reach each level students must master specific level objectives, demonstrated through test scores and class participation. Subject to student numbers, and ensuring the learning outcomes of every student in the class, LSI may operate bridge classes where two LSI levels are taught together.

### 12. Electives

Electives refer to the various options offered as part of LSI's Intensive 24, 25 and 30 lessons per week programmes. Electives include, but are not limited to, TOEFL iBT, TOEIC, IELTS, English for Business and Fluency. For a full list of electives available, please refer to the school pages on our website. In order to ensure all electives are available year round, subject to student numbers and ensuring the learning outcomes of every student in the class, courses may sometimes be combined.

### 13. Cambridge Language Assessment

Subject to student numbers and ensuring the learning outcomes of every student in the class, Cambridge 30 lessons per week programmes may be combined with LSI's Intensive English programme and/or electives.

### 14. Change fees

A minimum of 2 weeks' notice is required for any change (2 weeks' notice in USA). If you request a change of school location, course dates, accommodation or programme type after your course has started, you will be charged a change fee of UK: £60, Canada: CAD\$100, New Zealand: NZ\$100, Australia: AU\$100, France: €100, Switzerland: CHF100, which is payable at the time the request is made. LSI is not obliged to fulfil any change request. If changing to a location where fees are lower, the difference in fees will not be refunded. If changing to a more expensive location or programme, the difference in fees will be charged. You will not be charged a change fee if you extend your course.

All changes are subject to LSI's discretion and require approval of the Programme Director. It is the responsibility of the student to pay for any course or accommodation extensions. Any change of tuition resulting in a reduction in lessons will be treated as a termination of the existing booking and rebooking (except in the USA), and will thus be subject to the standard terms & conditions governing terminations (see 'Termination Policy'). In addition, certain visa types may disallow changes to course type and length. Please ask the school for more information at the time of booking.

### 15. Expulsion/Suspension

Any student who commits a criminal offence, violates the LSI Code of Conduct or a school behavioural policy, has a poor attendance record (based on the school's attendance policy, whether or not such attendance is in breach of any visa attendance requirements), is absent for 10 consecutive days without notification (USA), or fails to pay an amount he

# LSI Terms and Conditions (Continued...)

or she is directly or indirectly liable to pay LSI, may be expelled, suspended or removed from the course, school and any accommodation provided. No refund will be given and the immigration authorities will be informed.

## 16. Liability

The liability of LSI, its group companies, their directors, officers, employees, affiliates, Educational Tour Operators with respect to losses arising from negligence (except where such liability cannot be excluded as a matter of law), breach of contract or otherwise, will be limited in all circumstances to the full amount paid to LSI or the relevant LSI group company by the relevant student for the particular programme. Such companies and persons will in no circumstances have any liability for indirect or consequential losses or damages.

## 17. Force majeure

LSI will not be liable in cases where LSI is unable to fulfil any services to which they are contractually bound because of fire, natural disaster, act of government, failure of suppliers or subcontractors, labour disputes or other reasons which are beyond LSI's control.

## 18. Codes of practice

LSI has agreed to observe and be bound by the Code of Practice for the Pastoral Care of International Students as administered by our various local accrediting agencies. UK: British Council & ISI Private Further Education, USA: ACCET, Canada: Languages Canada, Australia: the Australian National Code of Practice 2007 and the Educational Services for Overseas Students Act 2000 (ESOS Act 2000) (information on which can be found at [www.aei.gov.au](http://www.aei.gov.au)), France: Qualité FLE, Switzerland: EAQUALS, New Zealand: NZQA. We strongly recommend all LSI NZ students to check NZQA's website [www.nzqa.govt.nz](http://www.nzqa.govt.nz) before booking. By agreeing to our Terms & Conditions upon enrolment, LSI NZ students are confirming that they have been made aware of information found on this website.

## 19. LSI Student Code of Conduct

Students must agree to abide by LSI's Student Code of Conduct and other policies while attending LSI. Inappropriate conduct includes but is not limited to: (1) disruptions to the learning environment, including the classroom and online, (i.e. use of profanity, harassment, mobile phone use in classrooms, etc); (2) deliberate destruction, misuse, or theft of LSI property or the property of fellow classmates; (3) violence or threats of violence towards persons or property of students or LSI staff; (4) improper use of email or Internet access and (5) failure to comply with local copyright or criminal laws forbidding the misappropriation, copying or alteration of copyright-protected materials. Further details of LSI's Code of Conduct can be found at [www.lsi.edu/code](http://www.lsi.edu/code)

**Damage to property:** LSI reserves the right to charge students who engage in vandalism, graffiti or criminal damage of any kind for the repair/replacement cost of any damage they cause. LSI also reserves the right to charge students responsible for damage caused to LSI property or 3rd party property by accident.

## 20. Student Visa UK, USA, Canada, New Zealand & Australia

At all LSI schools full attendance is expected. Student visa holders are required to provide LSI with a current residential address and telephone number at all times, maintain satisfactory academic progress and maintain satisfactory attendance, (subject to the school's own attendance policy). Students who fail to show up for their enrolment or do not maintain satisfactory attendance will be reported to the Department of Immigration and Citizenship (DIAC) in Australia, The Border Agency in the UK, Department of Homeland Security (DHS) in the USA, Citizenship and Immigration Canada (CIC) in Canada, or to New Zealand Immigration Services. In the UK, for students on Tier 4 visas, if 10 contact days are missed consecutively the student will be reported to the UK Border Agency. Information collected by LSI which personally identifies a student and information regarding a student's course progress may be shared with the Australian State and Federal or British government, Department of Homeland Security, state and accrediting agencies (USA), designated authorities, the Tuition Protection Service (Australia), students' parents, LSI staff and Educational Tour Operators. This information may include personal and contact details, course enrolment details and changes, and circumstances of any suspected breach by the student of any visa condition.

## 21. Prices

LSI has the right to change prices due to tax increases, governmental actions or other events beyond LSI's control. Prices listed for third party suppliers, including residence accommodation, are subject to change. If third party suppliers increase their prices after LSI has listed its annual prices, LSI reserves the right to pass on these increases to students. New Zealand: All fees, except homestay fees, are subject to a 15% government tax (GST). Should this be increased, our fees will increase accordingly.

## 22. Fees outstanding

Tuition fees include lessons, orientation meeting, use of computer room and internet in school, placement and progress testing, E-LSI online learning system, and a LSI certificate on completion of the course. LSI reserves the right to withhold the granting of a certificate attained by a student if tuition fees or any other fees remain outstanding, or other conditions are not met.

## 23. Photography, Filming and Sound Recording

LSI or the Educational Tour Operator may arrange to photograph or shoot video footage of students or use their written feedback for promotional purposes, both printed and online.

**UK, France, Switzerland:** students (and their parent/guardian if under 18 will be asked to give consent before any specific photography, filming or recording to agree to their participation. Withdrawal of consent can be made at any time by emailing [info@lsi.edu](mailto:info@lsi.edu)

**Rest of World:** Any student who does not wish to participate should advise us at the time of booking and state at the time of the photographing or video shooting the wish not to participate. By accepting these terms and conditions the student (and their parent/guardian if under 18) gives consent to the use of these photographs or video footage without further consent or notification.

## 24. Online Learning

Online classes may be recording for training and quality assurance purposes. Changes to or cancellations of on-line lessons must give at least 36 hours notice. Cancellations made after this time will result in a lost class.

## REFUND POLICY

### 1. Service Charges

Unless otherwise stated, enrolment fees are non-refundable. All other service charges having already been incurred by LSI, including but not limited to, courier fee, accommodation placement fee/deposit and medical insurance, will not be refunded (up to a maximum charge of US\$250 for LSI schools in California and US\$500 in other LSI USA schools).

### 2. Visa denials

On written notification of a visa rejection and receipt of relevant supporting documentation, 100% of fees will be refunded less enrolment fee, accommodation placement and all other (utilised) service charges. In all cases where a visa or visa support documentation has been issued, the relevant immigration authorities will be informed.

**Australia:** In Brisbane, in accordance with the Education Services for Overseas Students Act 2000, all course fees (tuition and non-tuition) will be refunded minus the lesser of the two following amounts a) 5% of the course fees received by LSI b) AU\$500.

### 3. Cancellation before the course start date

All cancellations must be in writing and sent by e-mail or post. The date of arrival at LSI of the email or of the letter determines the period of notice to be applied. Cancellations in the US may be made verbally.

#### 3(a), Tuition

**UK, Australia, France & Switzerland:** For cancellations made 31 days or more prior to the course start date, all tuition fees are refunded. For cancellations made 1-30 days prior to the course start date, 2 weeks tuition fees are charged.

**New Zealand:** (in accordance with the NZQA and LSI refund policy). For cancellations made prior to the course start date, all tuition fees are refunded.

**USA: California** For cancellations made prior to or on the course start date, all tuition fees are refunded minus US\$250 in non-refundable enrolment/service (non-tuition).

**Massachusetts and New York** LSI will retain cancellation fees equivalent to 4 weeks' worth of RRP tuition fees as listed on our website.

**I-20 transfers** - LSI cannot transfer students' I-20s to other institutions without having formally enrolled students at the school - i.e. without the student having started the first week of their programme. Students who do not arrive to start their course will have their I-20s cancelled.

**Canada (Toronto):** For cancellations made less than 7 days after the contract is made, 75% of all tuition fees are refunded (maximum \$400 retained by LSI). For cancellations or dismissals from the program 30 days or more before the start of the course, 75% of all tuition fees are refunded. For cancellations or dismissals less than 30 days before the start of the course, 60% of all tuition fees are refunded.

**Canada (Vancouver):** For cancellations made less than 7 days after the contract is made, 95% of all tuition fees are refunded (maximum \$250 retained by LSI). For cancellations or dismissals from the program 30 days or more before the start of the course, 90% of all tuition fees are refunded. For cancellations or dismissals less than 30 days before the start of the course, 80% of all tuition fees are refunded.

#### 3(b), Accommodation

##### UK, Canada, New Zealand, Australia, France & Switzerland:

For cancellations made 14 days or more prior to the course start date, all accommodation fees are refunded, less any penalties incurred by LSI from 3rd party suppliers. For cancellations made 1-13 days prior to the course start date there is a charge of either 2 weeks accommodation fees or any penalties incurred by LSI from 3rd party suppliers (whichever is the greater sum).

**USA:** For cancellations made 30 days or more prior to the course start date, 100% of the accommodation fees will be refunded, less any actual housing costs incurred by LSI, including penalties from 3rd party suppliers. If less than 30 days' notice is provided for a cancellation, there is a charge of either 2 weeks accommodation fees or any penalties incurred by LSI from 3rd party suppliers (whichever is the greater sum).

### 4. Termination Policy – Cancellation after the course has started

'Termination' means stopping or leaving all or part of the course or courses booked, including extensions, once the first course has started. When determining the number of weeks completed, outside of California, a partial week will be counted as a whole week, provided the student was present at least one day during the scheduled week. In California, tuition fees for partial weeks are accounted for pro rata. Discounted tuition and accommodation packages used by the student will be charged at the recommended retail price, as listed on our website, when any refund is calculated. In all cases additional service charges (airport transfers, courier fees, enrolment fees, insurance, accommodation placement fee, programme supplement fee, etc.) are non-refundable and written notification of termination must be given to the school Principal or Director (In the US, notification of termination may be verbal.) Students who terminate their programme may not be eligible to receive a LSI certificate and will not be allowed to stay in LSI accommodation.

#### 4(a), Tuition

**UK, Australia, France & Switzerland:** No refunds will be made for tuition. Tuition fees are non-transferable to other students. Tuition fees paid cannot be converted to alternate courses.

**USA:** If the student terminates after having completed more than 60% of the program in California or 50% in New York and Massachusetts, there is no refund. In all other cases, unused tuition fees are refundable. Unused tuition fees are calculated as follows: the amount owed equals the daily charge for the program (total institutional charge, divided by the number of days or hours in the program), multiplied by the number of days student attended, or was scheduled to attend, prior to withdrawal. The value of tuition taught is based on RRP prices as listed on our website. For terminations, I-20s will be cancelled immediately. Students wishing to transfer their I-20s to other institutions should check with their LSI school for conditions. Extensions are treated as new programmes and are subject to standard termination fees.

**California** Tuition fees for unused classes are refunded minus US\$250 in non-refundable enrolment/service (non-tuition). Please note, in California a student may cancel a programme (as opposed to terminate a programme) either on the first day of class or the 7th day after the enrolment agreement is signed, whichever is later.

**Massachusetts and New York** For students whose last day of attendance occurs at any point in the first four weeks of their initial period of financial obligation, the institution will retain the charges applicable to the first four weeks. For students whose last date of attendance occurs after the first four weeks but before or at the mid-point of their period of financial obligation, the institution may retain a prorated amount of tuition. For students whose last date of attendance occurs after the midpoint, the institution will retain all of the charges for that period.

**Canada (Toronto):** Students wishing to terminate must give 4 weeks' notice to the School Director. The refund will be calculated as follows according to the percentage of the course completed including the notice period: 0-10% of the programme has been completed: 50% refund of unused tuition fees, 11-29% of the programme has been completed: 30% refund of unused tuition fees, 30% or more of the programme has been completed: 0% refund of unused tuition fees.

**Canada (Vancouver):** Students can withdraw at any time without advanced notification. The refund will be calculated as follows according to the percentage of the course completed including the notice period: 0-10% of the programme has been completed: 70% refund of unused tuition fees, 11-29% of the programme has been completed: 50% refund of unused tuition fees, 30% or more of the programme has been completed: 0% refund of unused tuition fees.

#### 4(b), Accommodation

**UK, USA, Canada, Australia, Switzerland & France:** Students must give 4 weeks' notice in writing to the School. A refund will be made of the unused accommodation fee less the applicable notice period and the applicable change fee. Penalties incurred by LSI from 3rd party suppliers as a result of accommodation terminations will be charged to the student (if in excess of any fees held from the notice period). For terminations made after 50% of the booking has been completed, no refund will be given in the UK.

#### 5. New Zealand Termination Policy:

LSI NZ provides Termination refunds based on the package price (tuition, accommodation & all other service charges). For courses of 3 months or longer, students withdrawing within the first 10 working days of the course must be refunded in full less a deduction for costs incurred by LSI, up to a maximum of 25% of the fee total paid. LSI will provide the student with details of the cost components for the purpose of working out the maximum deductible percentage. In the event of a dispute over the cost component deducted, the student can contact Student Complaints by phone on 0800 00 66 75 or visit the iStudent Complaints website: [www.fairwaysolution.com/istudent-complaints](http://www.fairwaysolution.com/istudent-complaints). (For Domestic Students: for courses of 3 months or longer, withdrawals made within the first 8 calendar days of the course will be refunded in full less a deduction of 10% or \$500 payable to LSI, whichever is the lower amount).

Where a foreign student enrolled on a course of study that is less than three months' duration withdraws from such a course, the following minimum refund entitlement will apply:

a) For courses of up to and including four weeks and six days: where a student withdraws within the first two days of the course LSI will retain 50% of the full amount and refund the balance to the student. b) For courses of five weeks or more but less than three months: where a student withdraws within the first five days of the course LSI will retain 25% of the full amount and refund the balance to the student. Otherwise there are no refunds.

#### 6. Method of Refund Payments

Refunds will be made via the Educational Tour Operator to whom the fees were originally paid, or via the same payment method and destination from which the fees were originally paid. For a calculation of fees refundable, please see above. With the exception of students studying in California, refunds made via an Educational Tour Operator are subject to the Educational Tour Operator's own cancellation refund policies. All refunds will be made within 45 days of written notification unless otherwise stated.

**Australia:** Refunds will be paid within 14 working days of written notification. In accordance with sections 27-31 of ESOS Act 2000, providing the student has not withdrawn before the default day, LSI will pay a full refund to the student within 14 days if the course being offered does not commence on the agreed starting day or the course stops being provided at any time after it starts and before it is completed. This agreement and the availability of the complaints and appeals process does not prevent the student from taking action under Australia's customer protection laws.

**New Zealand:** LSI NZ is a booking, placing, and collection agent for Homestay (HB & B&B) and Hostel Accommodation. Any accommodation refunds will be made to the student on completion of the course if the student has given 2 weeks' notice in writing.

## LEGALLY BINDING

The LSI Enrolment Agreement is legally binding when signed by the student and/or the student's legal guardian, and is accepted by LSI.

## SUBJECT TO CHANGE

These Terms and Conditions may differ according to any changes in policy made by the accrediting body or government where the school is located. You will be notified at the time of booking of any such amendments. Any dispute, claim or other matter arising will be subject to the current laws in the destination country.

All prices & dates in this brochure are correct at the time of printing, but are subject to change.

## Student Information

Family name:  
(as it appears in the passport)

First name(s):  Male  Female  
(as it appears in the passport)

Date of birth (D/M/Y):

Country of birth: City of birth (required for US I-20):

Nationality/Citizenship:

Mother tongue:

Occupation:

Full address:

City: Postcode:

Passport number:

Country:

Student email (required for e-learning registration):

Telephone (home): Telephone (mobile):

### Students under 18 years of age (19 in Vancouver):

Name and surname of legal guardian:

Telephone number of legal guardian:

Email of legal guardian:

Permanent address of legal guardian:

City: Postcode:

## LSI Representative Information

Partner name/contact person:

Country:

Email:

Telephone:

For all partner bookings, please confirm who will be responsible for the total payment of this booking by selecting an option below:

Partner  Partner and Student (please give details including amounts):  Student

Partner signature:

## Course Information

School name and location:

Course name\*: Lessons/week:

Number of weeks: Start date (DD/MM/YY):

Language level: Type of visa sought:

\* Please check the relevant school page and make sure your chosen course is offered at the school you have selected. For multi-centre courses please contact the LSI booking office.

## Course Fees

Registration:	Tuition:	Housing:
Sundries:	Total charges for the course:	

(Tuition includes all equipment, supplies, learning materials (print & digital), internal LSI assessments. Course payments are subject to LSI T&Cs. See previous pages.)

Please return the completed form to the LSI booking office or to your local representative.

## Accommodation

Accommodation type: <input type="checkbox"/> Homestay <input type="checkbox"/> Residence <input type="checkbox"/> Apartment <input type="checkbox"/> Hotel <input type="checkbox"/> I will arrange my own	Room type: <input type="checkbox"/> Single <input type="checkbox"/> Twin (2 beds)* <input type="checkbox"/> Double (1 bed)*	Meals per week: (if different options are advertised) <input type="checkbox"/> B&B <input type="checkbox"/> Full-board <input type="checkbox"/> Half-board
Homestay Supplements: (Only where advertised. Extra charges apply) <input type="checkbox"/> Private bathroom/Executive† <input type="checkbox"/> Close to school supplement (London and New York)†		Zone: (If applicable)
Accommodation name: (if known)		
Check-in date (D/M/Y):	Check-out date (D/M/Y):	
Do you have any special requests? (e.g. medical requirements, allergies, special diet, no cats/dogs) <input type="checkbox"/> Yes <input type="checkbox"/> No	If yes, please specify:	Do you smoke? <input type="checkbox"/> Yes <input type="checkbox"/> No

Other accommodation supplements may apply, including seasonal supplements during the summer or at Christmas. See price list or contact the school for details.

\* 2 students booking together † Subject to availability. Please check before booking.

## Additional Services

Would you like LSI to organise insurance?  
 Yes  No If not, you will need to organise your own medical insurance.

If you are travelling to Australia, would you like Overseas Student Health Cover? (Mandatory for student visa)  
 Yes  No

Would you like an airport transfer? (If yes, please send us your flight details) On arrival:  Yes  No On departure:  Yes  No

Would you like to receive your course confirmation/visa application documents by courier (express) mail for an additional fee?  
 Yes  No

I would also like to book the following services: (Not available in all destinations. Additional fees may apply. Please check the relevant school page)  
 Internship Placement  University Pathway

## Payment

At this time, I wish to pay:  the enrolment fee  the full fees

**Method of Payment:**

I wish to pay by credit card. (Please pay online at [www.lsi.edu](http://www.lsi.edu) or contact LSI to arrange payment)

I enclose a cheque made payable to Language Studies International (LSI). (Not available at LSI Zurich) Cheque amount:

I would like to pay via bank transfer. Please send me transfer details.

I am sponsored by:

## Medical and Psychological Conditions

Do you have a disability, impairment or long-term medical or psychological condition which may affect your studies?  
 Yes  No If yes, please provide further information. Please see our Terms and Conditions/Health Declaration.

## Declaration

I authorise any licensed hospital or physician to initiate medical treatment for myself in case of medical emergency or for my child if he/she is under 18 years of age (19 in Vancouver).

I confirm that I have read, understood and agree to be bound by LSI's Terms and Conditions ([www.lsi.edu/terms](http://www.lsi.edu/terms)).

In order for you or your child to study with us, LSI processes your data and/or that of your child. How and why we do this, and your rights over this data, are in our Privacy Statement.

I have read, understand and consent to LSI processing the data as described in our Privacy Statement ([www.lsi.edu/privacy](http://www.lsi.edu/privacy))

Student Signature: Date:

Signature of parent/guardian\*: Date:

\* Required if student is under 18 years old or 19 years old in Vancouver

Special Promotion Code: